

Les objectifs pour le cœur

Faire du cœur un espace d'accueil pour l'accueil et la sensibilisation du public et pour la mise en œuvre des équipements publics	
Appliquable à tout le cœur	Objectif I : Protéger le cœur de parc comme espace de découverte, de qualité, de ressourcement et d'inspiration. Objectif II : Protéger l'image du parc et promouvoir l'éco-responsabilité des activités s'exécutant dans le cœur.
Espaces à vocation dominante naturelle	Objectif III : Créer des réserves intégrales pour suivre l'évolution naturelle des milieux de manière pérenne. Protéger la variété exceptionnelle des paysages pour le bénéfice de tous
Appliquable à tout le cœur	Objectif IV : Garder l'aspect naturel des paysages : cols, gorges, grands vallons, les forêts monumentales, sèches ; les protéger contre l'artificialisation et conserver l'esprit des lieux. Objectif V : Mettre en valeur les sites remarquables du cœur de parc.
Sites paysagers remarquables	Objectif VI : Maintenir en état et restaurer ponctuellement les paysages concrets
Paysages concrets	Objectif VII : Protéger de toute altération les milieux rocheux et la flore associés, en particulier les espèces endémiques. Objectif VIII : Assurer un usage équilibré des landes et pelouses d'altitude et préserver les pelouses sèches sur calcaire.
Paysages concrets	Objectif IX : Maintenir ou restaurer l'habitat du Tétras-Lyre.
Espaces à vocation dominante forestière	Objectif X : Favoriser la libre évolution des sapinières âgées et des forêts anciennes et adapter la gestion forestière.
Milieux aquatiques patrimoniaux	Objectif XI : Préserver les milieux aquatiques, maintenir les continuités écologiques des torrents, restaurer le fonctionnement naturel des lacs et protéger les zones humides des perturbations d'origine humaine.
Cours d'eau principaux	Objectif XII : Assurer la conservation des espèces emblématiques.
Assurer la conservation des espèces emblématiques	Objectif XIII : Protéger la forêt patrimoniale et en particulier les 3 espèces emblématiques : Centaure de Ligurie, Reine des Alpes Sauvage à fleurs nombreuses. Objectif XIV : Assurer la tranquillité des aires de reproduction et des territoires de chasse des grands rapaces, en particulier l'Aigle royal et le Gypaète barbu.
Appliquable à tout le cœur	Objectif XV : Assurer la qualité de la grande faune sauvage terrestre et préserver ses dynamiques naturelles.
Protéger l'héritage culturel	Objectif XVI : Protéger le patrimoine bâti.
Sites culturels remarquables	Objectif XVII : Protéger la dégradation et l'abandon des gravures rupestres du site des Mévelles.
Monuments historiques	Objectif XVIII : Maintenir en état les ouvrages militaires des crêtes et sauvegarder les traces physiques des frontières et les chemins anciens.
Villages et hameaux	Objectif XIX : Protéger et sauvegarder le patrimoine bâti.

Les orientations pour l'aire d'adhésion

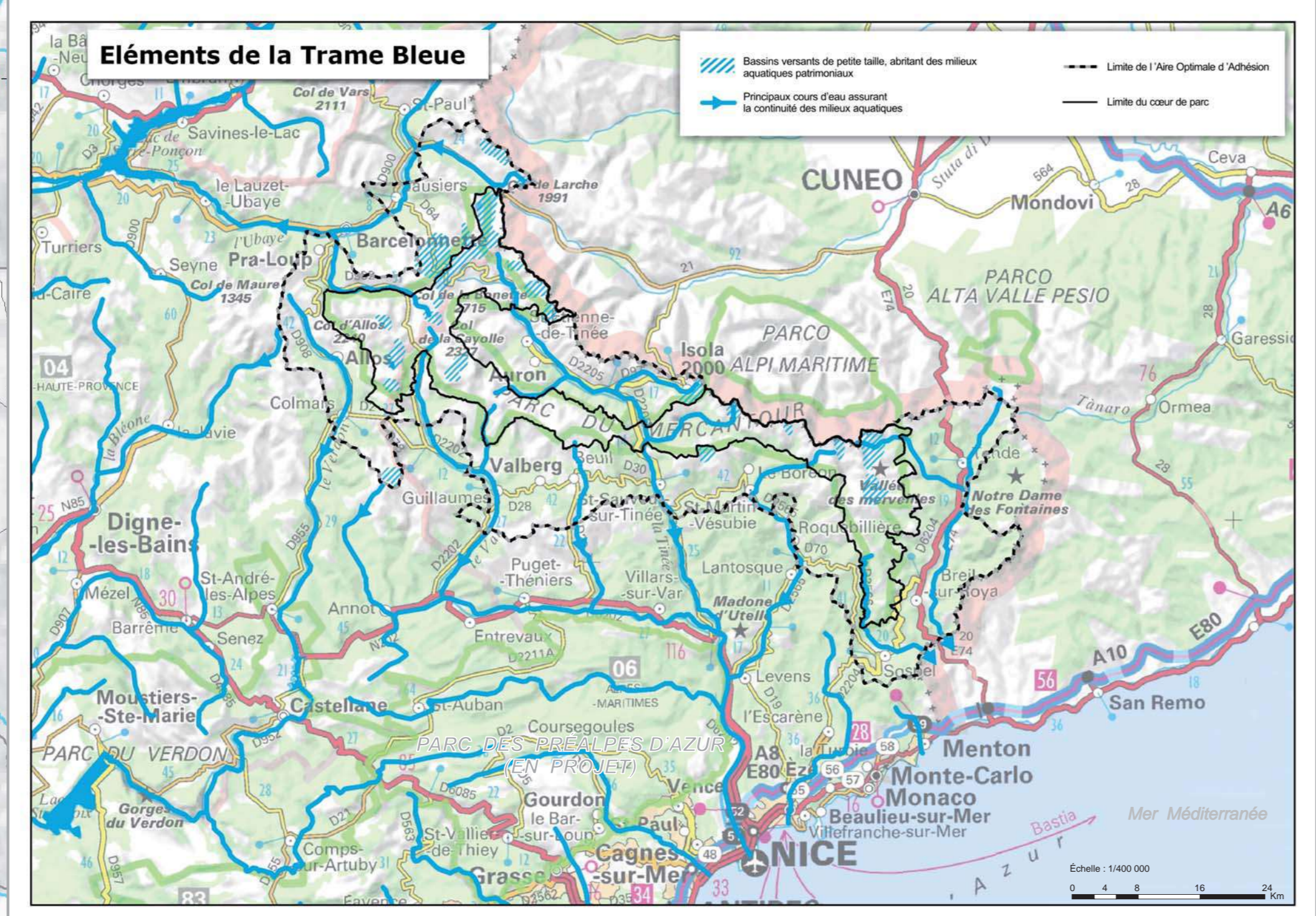
Châtaigneraies et oliveraies	Orientation 1 : Prendre soin des paysages.
Espaces ouverts en vallée	Orientation 2 : Préserver les milieux naturels et les espèces.
Sites paysagers remarquables	Orientation 3 : Préserver et valoriser le patrimoine culturel.
Espaces à vocation dominante naturelle	
Villages et hameaux	
Sites culturels remarquables	
Monuments historiques	
Vers un développement économique durable et une haute qualité de vie	
Domaines skiables	Orientation 4 : Promouvoir un tourisme durable pour un territoire et des hommes.
Sites routiers	
Alpages	Orientation 5 : Favoriser une agriculture viable, reconnue, à plus forte valeur ajoutée locale et qui maintienne la biodiversité et les paysages.
Espaces à vocation dominante agropastorale	Orientation 6 : Valoriser durablement les ressources forestières.
Espaces à vocation dominante forestière	Orientation 7 : Confirmer l'artisanat local.
Appliquable à toute l'aire d'adhésion	Orientation 8 : Intensifier la coopération avec d'autres espaces protégés.
Vers l'excellence environnementale	
Milieux aquatiques patrimoniaux	Orientation 9 : Préserver l'eau comme un bien commun, rare et précieux.
Cours d'eau	Orientation 10 : Promouvoir les économies d'énergie et les énergies renouvelables.
Appliquable à toute l'aire d'adhésion	Orientation 11 : Sensibiliser aux enjeux environnementaux et au développement durable. Orientation 12 : Accompagner les activités de pleine nature pour un environnement préservé.

Données de contexte

Cœur de parc	Frontière
Aire optimale d'adhésion	Routes
Périmètre des communes	Parc Naturelle delle Alpi Marittime

CARTE DES VOCATIONS

Annexe à la charte du parc national du Mercantour

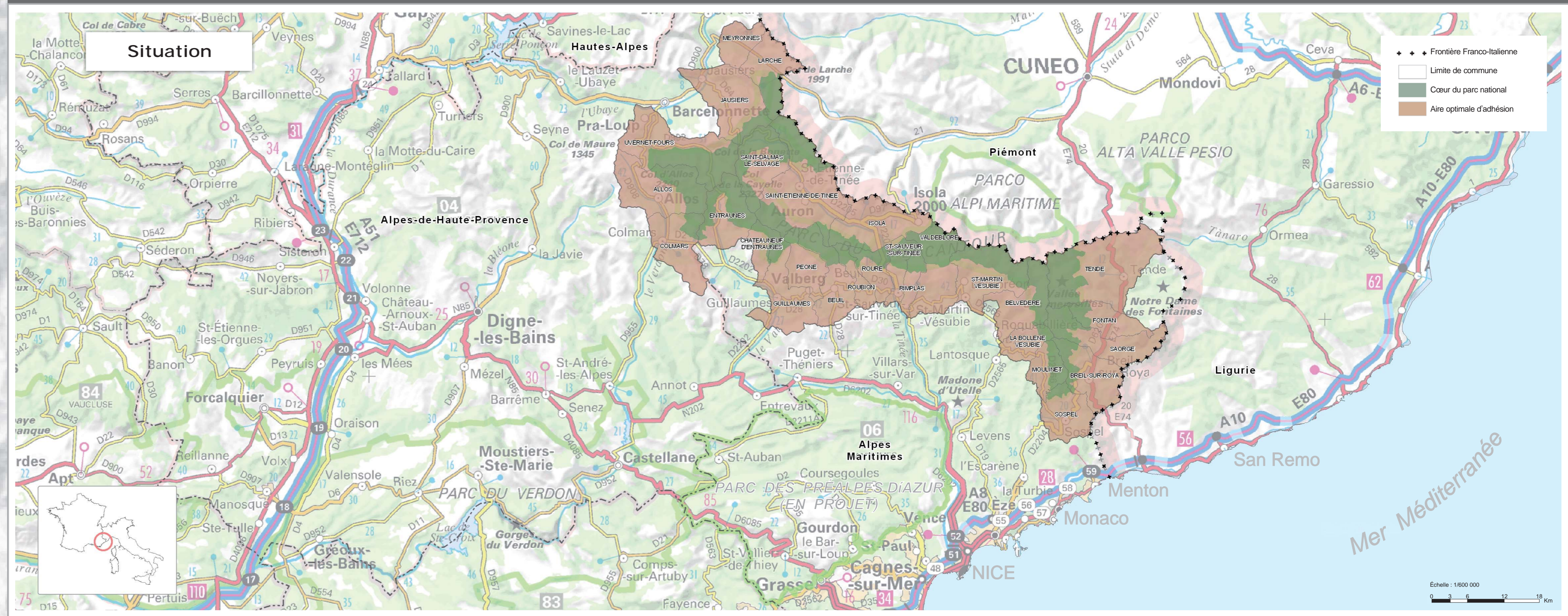


Conformément à l'article L.331-3 du code de l'environnement, la charte du parc national comporte des documents graphiques, indiquant les différentes zones et vocations. La carte des vocations fait partie intégrante de la charte dont elle traduit la répartition spatiale des dispositions.

Echelle : 1/100 000

Carte des vocations

Annexe à la charte du parc national du Mercantour



Conformément à l'article L.331-3 du code de l'environnement, la charte du parc national comporte des documents graphiques, indiquant les différentes zones et vocations. La carte des vocations fait partie intégrante de la charte dont elle traduit la répartition spatiale des dispositions.