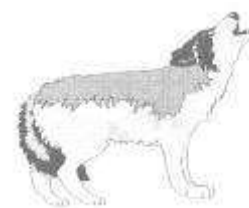


Décembre 2004

2004 Numéro 12

## Quoi de neuf ? Bulletin d'information du réseau loup



### Sommaire :

Le suivi de la reproduction des loups

Un point sur les dommages 2004

### Dans ce numéro :

<i>L'Actualité du réseau</i>	2
<i>Le suivi de la reproduction des loups en 2004</i>	5
<i>Le pré-examen des poils par microscopie</i>	9
<i>Le point sur les analyses génétiques</i>	9
<i>Les dommages : Bilan</i>	11
<i>Listing des indices</i>	13
<i>Listing génétique</i>	20

### Editorial

Avant que la mort de l'ours Cannelle ne vienne occuper le devant de la scène cet automne 2004, le loup se trouvait au cœur de l'actualité nationale, notamment suite à l'élaboration du « plan d'action sur le loup » qui s'inscrit dans la continuité des réflexions du groupe de travail national. Ce groupe, réunissant administrations, experts, représentants des organisations professionnelles agricoles et des associations de protection de la nature, avait examiné l'ensemble des facettes biologiques, économiques et sociétales, liées à ce dossier.

Pour les aspects liés à la biologie du loup, les données sont pour la plupart issues du Réseau Grands Carnivores. Grâce à la qualité des données de terrain et à leur confrontation à la bibliographie scientifique disponible, des conseils robustes ont pu être donnés comme proposition d'encadrement des options finalement retenues par l'Etat. Inscrive ainsi l'espèce loup dans une stratégie de conservation qui considère la pluralité des dimensions de ce genre de dossier renforce la nécessité de disposer de bilans les plus fiables et complets possibles sur le statut de la population actuelle, statut caractérisé dans le plan d'action Loup comme suit : « *Sur le plan du pur statut de conservation de l'espèce, nous sommes dans le cas d'une population de petite taille, mais évoluant néanmoins dans un contexte démographique positif* ». Pour renseigner ce statut et participer à encadrer la décision publique par du sens biologique, il faut des données de terrain nombreuses et diversifiées, des méthodes de collectes et d'analyses robustes...c'est le rôle du Réseau Grands Carnivores !

Le principe du multi-partenariat, qui représente la force de cet outil, s'appuie sur une approche participative de tout un chacun, qui, en retour, reçoit – et peut utiliser – l'ensemble des informations disponibles. Ceci est un gage d'indépendance technique de la structure et de ses résultats et permet aussi une communication transparente de ses bi-

lans. Notre responsabilité est donc d'organiser le cadre méthodologique pour collecter ces données, puis les analyser - au besoin en initiant des travaux de recherche - pour mieux les interpréter, et enfin d'en synthétiser le « message biologique ». Peu de pays européens peuvent se vanter d'avoir à leur disposition une telle organisation de collecte et de mise en valeur des données de suivi de leurs populations de grands carnivores, et beaucoup nous l'envie en tant qu'outil d'aide à la décision.

Aussi, la volonté de faire vivre cet outil scientifique mis en place avec tous les partenaires associés a été une des contributions de Pierre MIGOT depuis 10 ans pour proposer des éléments d'une gestion rationnelle des dossiers afférents aux Grands Carnivores. Récemment, il s'est vu confier des responsabilités au sein de l'Observatoire national de la faune sauvage en plus de celle de Directeur adjoint des Etudes et de la Recherche à l'ONCFS. C'est pourquoi j'ai été nommé pour lui succéder comme Responsable du CNERA Prédateurs et Animaux Déprédateurs, fonction qui comprend, entre autres volets, d'encadrer les équipes impliquées dans l'animation de ce réseau. Après 19 ans passés dans les Pyrénées, j'ai occupé le poste de Responsable du CNERA Faune de Montagne de 1995 à 2001, puis celui de Délégué régional Rhône-Alpes à l'ONCFS jusqu'à cet été 2004. A ce dernier titre, la problématique du loup ne m'est pas totalement étrangère. Pierre MIGOT restera conseiller scientifique du CNERA PAD afin que nous puissions profiter de toute son expérience acquise depuis 25 ans.

Dans la droite ligne de mon prédécesseur, je souhaite, avec mon équipe, conforter cette plate-forme technique de travail effectué en commun avec l'ensemble des partenaires en continuant de privilégier la qualité des relations humaines et de valoriser les diverses compétences qui font aussi la richesse de ce Réseau. C'est sur le vœu que l'année 2005 soit bonne et riche de nos apports réciproques que je conclurai ce premier éditorial.

Michel Catusse  
ONCFS  
Responsable du CNERA PAD

## Le plan d'action loup 2004—2008 est paru

Le 8 novembre 2004 la version définitive du plan d'action sur le loup a été diffusée. Ce plan trace les grandes lignes de la gestion de la problématique loup / élevage pour la période 2004 - 2008 dans le respect des engagements internationaux et pour tenir compte des spécificités pastorales françaises. Ce plan prévoit de réduire l'impact du loup en accompagnant les éleveurs (application de la mesure T, prise en compte de la vulnérabilité des exploitations), et de gérer les populations de loups (efforts de suivi, connaissance et études, régulation annuelle limitée). Il envisage un renforcement de la coopération transalpine et une poursuite des efforts d'information et d'échanges entrepris au travers de la communication.

Le groupe national Loup, créé pour prendre en compte tous les aspects techniques, économiques ou sociaux, a estimé qu'il était de la responsabilité de l'Etat d'avoir une maîtrise minimale du développement territorial de l'espèce. Ainsi le principe de tirs de contrôle a été inscrit comme un élément du plan d'action par le groupe, l'objectif retenu «est de gérer l'expansion démographique de la population et la colonisation de nouveaux secteurs, en particulier sur les zones d'élevage ovin en limitant localement la pression du loup » (extrait Plan d'action loup 2004-2008 p 11)

Des opérations, mises en œuvre dans trois départements de la région PACA (04, 05, 06), puis trois de Rhône-Alpes (26, 38, 73), ont ainsi été définies et appliquées par les Préfets en tant que mise en œuvre d'un arrêté interministériel stipulant «qu'il ne peut être procédé aux tirs de prélèvement que sur des territoires où :

- soit les dommages restent très importants malgré l'ensemble des mesures de protection mises en place,

- soit la mise en place des moyens de protection efficaces contraint fortement les conditions d'exploitation, au point de remettre en cause le fonctionnement des systèmes pastoraux les plus adaptés ».

Deux tirs successifs ont été réalisés, l'un par le service départemental de la Drôme le 21 octobre, et l'autre par celui de l'Isère le 27 octobre. Une louve a été prélevée sur la commune de Bouvante dans le Parc naturel régional du Vercors (zone Vercors ouest - département de la Drôme.) Elle était âgée de 18 mois et pesait 19,2 kg (gamme des petites tailles pour un sub-adulte de cette sous-espèce) Elle n'était ni gestante ni allaitante. Sur cette partie drômoise du Vercors 37 attaques pour 126 victimes ont eu lieu entre les mois de juin et octobre.

Le second loup a été prélevé sur la commune de Livet et Gavet. Agé d'environ deux ans, l'animal pesait 35 kg (gamme des grandes tailles d'adultes). Les dommages, sur ce massif du Taillefer, étaient en constante augmentation depuis le début de l'été. Cette zone a été classée en zone de présence permanente à la fin de l'hiver 2004.

Ces deux animaux ont fait l'objet d'autopsie par les services vétérinaires départementaux et des prélèvements ont été effectués à des fins d'analyses parasitologiques et génétiques, en autres. Leur condition physique a été considérée comme moyenne. Enfin, ils seront naturalisés et exposés à des fins culturelles et pédagogiques.

Florent FAVIER , Yannick LEONARD



Photo : ONCFS—SD Isère

Loup mâle prélevé dans l'Isère dans le cadre de l'application de l'arrêté interministériel

Dans le cadre de l'arrêté interministériel : Deux premiers loups prélevés dans la Drôme et dans l'Isère

## Près de chez nous : un loup colonisateur suivi pas à pas ....

Un loup au déplacement riche d'enseignements...

Le Gouvernement Provincial de Parme a récupéré et soigné un jeune loup mâle percuté par un véhicule, le 28 février 2004 sur une autoroute de Parme. Ce jeune loup a été équipé d'un collier GPS/GSM permettant de connaître sa position par contact téléphonique et satellitaire. Ces enregistrements de position relevés tous les 3 jours sont un nouvel exemple des capacités de mobilité des jeunes loups en phase de dispersion.

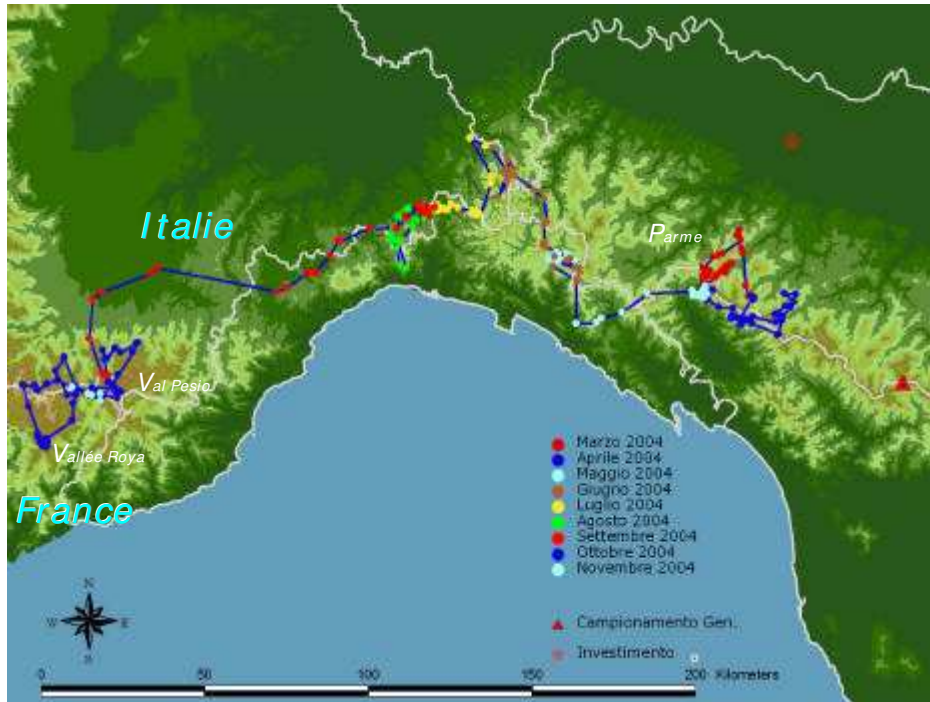
L'animal a régulièrement progressé depuis la région de Parme vers l'ouest via la chaîne des Appenins. Peu à peu il a concrétisé l'espoir des biologistes, Paolo Ciucci et Luigi Boitani, de mettre en évidence les voies et distances de colonisation par des données directes. Ce qui était déjà appréhendé par les méthodes indirectes telles que le suivi génétique.

Ce loup a franchi à plusieurs reprises des routes et autoroutes, les domaines vitaux d'autres meutes de

loups. Il s'est rapproché de la côte (près de Rapallo) mais également des plaines et collines de la région de Mondovi. Il s'est ensuite dirigé directement vers la France par le Pesio, et jusqu'au col de Turini. Il est alors revenu sur ses pas en Italie et s'est visiblement stabilisé, bien que parcourant entre 20 et 40 km par jour.

Le trajet représente environ 450 km de déplacement. Cet animal est à la recherche d'un territoire, soit libre, soit déjà occupé par une meute dans laquelle il chercherait à s'intégrer. Ce déplacement n'est pas exceptionnel, il est même conforme aux données citées dans la bibliographie.

Sources : Ciucci et Boitani, Univ. de Rome - com. pers .



Déplacements mensuels du loup équipé GPS / GSM depuis Parme jusqu'à la France (source : Ciucci et Boitani, 2004)

## Le loup dans l'Ain : Une observation récente

La présence du loup dans l'Ain avait pu être confirmée à l'automne 2003 grâce à la réactivité du réseau de suivi Grands Carnivores.

Au cours du printemps et de l'été 2004, aucun indice de la présence de l'espèce n'avait pu être relevé. En octobre un nouvel élément, en l'occurrence une observation visuelle, relance la possibilité de la présence de l'espèce. Cette observation a été réalisée sur la commune de Petit-Abergement, toujours dans le même secteur du Valromey. Dans le témoignage de l'observateur "naturaliste averti",

la précision et la cohérence des éléments techniques nous ont conduit à retenir cette observation comme probable de la présence de l'espèce. Toutefois un regret, l'animal observé par temps pluvieux n'a pu faire l'objet de relevés de traces.

C'est donc toute l'attention des correspondants du réseau dans l'Ain qui va être à nouveau sollicitée pour surveiller l'évolution de cette situation.

Yannick LEONARD

## Patrick ROULAND quitte ses fonctions d'animateur du réseau Grands Carnivores Rhône-Alpes-Jura

Patrick Rouland a quitté le réseau loup / lynx le 1<sup>er</sup> septembre 2004 pour rejoindre, à sa demande, le Parc national de la Vanoise. Un retour sur sa carrière s'impose donc. Recruté en 1976 à l'ONCFS et affecté comme technicien en région Rhône Alpes, Patrick est affecté au CNERA Petite faune sédentaire de plaine où il a en charge la Direction de la réserve de Printegarde en 1985 et à partir de 1987, à la demande du Ministère de l'Environnement, il a été l'artisan de la mise en place du réseau « Castor ».

De 2002 à 2004, il a repris la coordination nationale du réseau lynx et l'animation du réseau grands carnivores pour le Nord des Alpes. Ses compétences professionnelles lui ont permis de s'adapter avec une grande facilité à sa nouvelle mission. Rigoureux, discret, et efficace, Patrick a été apprécié par tous ses interlocuteurs et

collaborateurs au niveau départemental ou national.

Son parcours professionnel montre qu'il sait s'adapter, nul doute qu'il saura le faire dans son nouveau poste au Parc national de la Vanoise. C'est donc fort logiquement qu'il s'est vu remettre le 22 octobre par le Directeur général de l'ONCFS la médaille de chevalier dans l'ordre national du mérite couronnant 28 ans de carrière au service de l'environnement.

Patrick, toute l'équipe du réseau loup/lynx, ainsi que les correspondants te souhaitent une totale réussite dans tes nouvelles fonctions. En ce qui me concerne j'attends avec impatience, ta première fiche d'indices loup qui ne va sûrement pas tarder à arriver.....

Yannick LEONARD



Photo : E. MARBOUTIN

## Collecte des excréments : Rappel sur quelques précautions nécessaires



Photo : ML Poulle



Photo : Y. LEONARD

L'objectif de la collecte d'excréments sur le terrain vise en premier lieu à réaliser les analyses génétiques et étudier le régime alimentaire. Cette collecte est donc soumise à certaines conditions pour optimiser la recherche en laboratoire.

Afin de prévenir tout risque de contamination entre échantillons (phénomène de pollution génétique), il est avant tout nécessaire de disposer en permanence de sac de congélation type **ZIPLOC** pour conditionner l'excrément. Il arrive que des excréments soient collectés dans des sacs de type supermarché, (et parfois même des contenants plus insolites !). Ces derniers ne sont pas étanches et favorisent les risques de contamination qui rendent l'échantillon non exploitable pour son typage génétique.

Par ailleurs, d'un point de vue sanitaire et pour prévenir tous risques de zoonoses, toute manipulation doit se faire avec des gants à usage unique ou par retournement du sac en mettant la main à l'intérieur pour saisir l'excrément.

Enfin il est indispensable de référencer

le sac en y portant les mentions suivantes :

- La date de collecte
- Le nom du correspondant et (le cas échéant) de l'observateur
- Le nom de la commune et le N° du département
- Le N° du prélèvement (si plusieurs échantillons collectés au même endroit)

Ces mêmes éléments sont reportés sur la fiche indice correspondante. L'absence d'une de ces indications rend l'échantillon inexploitable.

A ne pas faire : Agrafer la fiche directement au sac, ou l'insérer directement dans le sac !

**L'intégralité** de l'excrément doit être récolté pour faire l'objet d'une analyse du régime alimentaire.

Yannick LEONARD



## Test de la méthode du hurlement provoqué - Compte rendu du suivi estival pour la reproduction du loup 2004

### Objectifs et méthode

En 2003 un test de suivi systématique estival des loups a été initié dans un cadre expérimental <sup>(1)</sup> par la méthode du hurlement provoqué. Basé sur la technique classique du « rappel » utilisé chez d'autres espèces (oiseaux notamment), les loups répondent à la provocation artificielle selon un mécanisme de défense territoriale.

Ce plan expérimental portait sur l'évaluation des possibilités de détecter les épisodes de reproduction au sein des meutes au travers de l'estimation des taux de réponse. De même était évaluée la faisabilité de mise en place effective sur le terrain comme le choix des sites de prospections, le type d'échantillonnage et l'évaluation de l'effort de terrain à fournir.

### Mise en place et plan d'expérience

En 2004 les opérations ont été reconduites, toujours dans un cadre expérimental, sur 10 zones de présence permanente « test » déjà prospectées en 2003, avec les caractéristiques suivantes :

- **10 zones de présence permanente (ZPP) prospectées** sur plan expérimental (sélectionnées parmi les 13 ZPP identifiées durant l'hiver 2003/2004) : Le Queyras (05), Belledonne (38 – 73), Taillefer (38), Vésubie-Tinée (06), Moyenne Tinée (06), Haute - Tinée (06), La Clarée (05), Le Vercors Hauts Plateaux et Ouest (38 – 26), Canjuers (83), + **1 ZPP** hors plan d'expérience : Haut Verdon-Ubaye (04).
- Les groupes de suivi locaux du réseau incluant tous les partenaires ont mis en place et réalisé cette opération de la même manière que les sorties systématiques hivernales.
- Certaines zones, pour lesquelles on ne connaissait pas la nature des individus qui les occupent, ont été prospectées en simultané pour mettre en évidence l'existence de meutes distinctes. C'est le cas notamment des zones transfrontalières ou du Vercors pour lesquelles aucune preuve matérielle ne laissait transparaître l'existence de 2 meutes distinctes. En effet, si des réponses avec des jeunes de chaque côté permettent d'accréditer la présence de 2 groupes distincts, en revanche, la détection d'un épisode de reproduction d'un seul côté ne permet pas de conclure même s'il y a réponse d'adulte des 2 côtés (les adultes peuvent ne pas être ensemble à l'instant t). Ainsi, une collaboration a été effective avec les équipes italiennes en simultané sur les zones frontalières de la Clarée, du Queyras, de la Vésubie et de la Haute Tinée (provinces de Turin et de Cuneo).
- L'échantillonnage par point a été utilisé pour les différents sites, classés *a priori* dans 3 catégories pour lesquelles les taux de réponses étaient suspectés varia-

bles de part la nature du site :

- **Catégorie I** : ZPP d'une meute où la reproduction a déjà été montrée pour l'année considérée (par des observations visuelles ou des hurlements antérieurs à l'expérience). *Le hurlement provoqué peut-il mettre en évidence la présence des jeunes (sachant qu'ils sont présents), et si oui avec quelle régularité ? (site témoin).*
- **Catégorie II** : ZPP d'une meute sans connaissance *a priori* de l'existence d'une reproduction pour l'année en cours. *Quelle est la possibilité de rentrer en contact avec un groupe de loups installé sur un territoire ? (site expérimental)*
- **Catégorie III** : ZPP avec peu de connaissance (un seul individu ou recherche hivernale difficile). *Le hurlement provoqué peut-il être une méthode de prospection de la présence de l'espèce, alternative au suivi hivernal ?*

Chaque site a été prospecté avec 2 à 4 points d'émission répétée 3 à 7 fois selon les sites. La période du 15 juillet au 15 septembre a été retenue, période pour laquelle les jeunes sont localisés sur des sites de rendez-vous et où il est possible de différencier un jeune d'un adulte à la fréquence sonore de sa voix. Un protocole identique à ceux décrits dans la littérature internationale et déjà utilisé par les équipes italiennes, a été mis en oeuvre.

L'émission à la voix humaine a été choisie suite aux expériences peu convaincantes d'utilisation de systèmes plus élaborés testés en 2003 (mini-disc, ampli...). La consultation des spécialistes internationaux confirme que le type d'émission n'a pas d'influence significative sur le taux de réponse (Harrington, comm. pers.) dans la mesure où une certaine gamme de fréquence et une séquence modulée sont respectées.

Concernant la faisabilité des opérations de terrain, le choix des points d'émission a été déterminé grâce aux connaissances des correspondants locaux du Réseau, des contraintes d'accessibilité de nuit, des surfaces maximales prospectées, des propagations des signaux et des possibilités d'écoute des réponses potentielles.

### Tests d'enregistrement pour individualiser les signatures acoustiques des loups

Au cours de l'été 2004, Frédéric SEBE, étudiant en thèse à l'INRA sur la communication animale, a apporté son concours au Réseau pour réaliser des enregistrements et analyser les sonagrammes (cf. photo) avec du matériel adapté de prise de son. L'objectif du test était de mesurer l'apport de cet outil appliqué en nature dans la différenciation louveteaux / adultes par rapport à celle pratiquée à l'oreille humaine.

.../...

Tableau 1 : Récapitulatif des résultats du test d'évaluation du suivi estival du loup (2004) réalisé par les groupes de suivi locaux du Réseau Loup/Lynx.

Zone prospectée (A)	Zone prospectée en simultané (B)	Catégorie	N jours de prospection	Nbre de point* nuit	Reproduction 2004 identifiée		Remarques
					Sur zone A	Sur zone B	
Queyras (05)	Val Pellice	II	4	16	+	-	
Clarée (05)	Bardonneche	II	7	17	-	+	
Vésubie(06)	Guercha	II puis I	3	8	+	+	2 meutes distinctes
Moyenne Tinée (06)		II puis I	4	8	+		
Haute Tinée- (06t)	Alta Val Stura	II	2	9	-	+	
Vercors Ht Plateaux (26-38)	Vercors Ouest (26)	II	5	31	-	+	Hypothèse de 2 meutes distinctes <u>NON-confirmée</u> . Observation visuelle de 4 loups
Belledonne (38-73)		II puis I	6	18	+		-
Taillefer (38)		III	6	27	-		Observation visuelle de 3 loups + traces de 4 loups
Canjuers (83)		III	3	17	-		-
<b>Hors plan d'expérience :</b>							
Ht-Verdon-Ubaye (04)		II	1	3	+		-

## Résultats

Au total, 231 points ont été prospectés sur les 2 années. Pour l'année 2004, les résultats sont portés dans le tableau 1. Dix groupes de loups ont été contactés (Zone italienne comprise) parmi lesquels 9 groupes avec présence de jeunes de l'année en 2004 (un contact d'adultes mais pas de jeunes sur Vercors Hauts plateaux).

### Des taux de réponses variables selon la catégorie des sites prospectés

L'expérience met en évidence des taux de réponses assez bons (par rapport à la littérature sur le sujet en nature) sur les zones de présence bien connues. Ces taux de réponses restent cependant très variables (identiques pour les 2 années de suivi). La source de variation dépend :

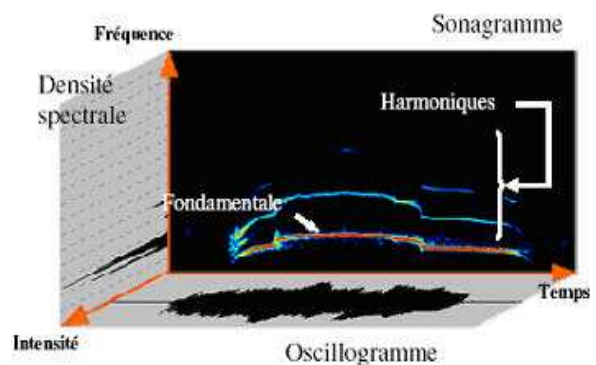
- de la catégorie du site de prospection ;
- des antécédents de reproduction connus ou

La distinction du nombre d'animaux et la différenciation adultes/jeunes ne sont pas aisées

non dans la meute les années précédentes.

Ainsi, on a entre 38% et 74% de chance de détecter les animaux sur le secteur témoin (présence de jeune connue) si on avait connaissance d'un site de rendez-vous les années précédentes. Cette probabilité tombe entre 4% et 43% de chance de contacter les animaux sur un secteur de la même catégorie mais sans connaissance les années antérieures de site de rendez-vous.

En revanche, la technique s'avère peu rentable comme outil de suivi classique du loup (catégorie 3) sachant que la probabilité de détecter la présence de (ou des) animaux



Les trois représentations physiques d'un hurlement de loups. Le son représenté ci-dessus est un son dit complexe, caractérisé par la présence d'une fréquence fondamentale et de la série d'harmoniques. (Tiré de Sébé, 2004).

(1) Réseau loup 2003 : Compte rendu du suivi du loup 2003 : bilan de l'hiver 2002/2003 et été 2003

(2) SEBE F. (2004) : Le wolf howling : un outil pour le recensement et la conservation des loups : possibilités et limites de cette méthode. – colloque Orléans « La cohabitation hommes/grands prédateurs en France »

### **La mise en évidence des jeunes de l'année dans les chorus est moins évidente qu'il n'y paraît**

(Chorus : Hurllement produit par l'ensemble des animaux)  
En général, les hurlements d'adultes sont structurés, durent plusieurs secondes et sont facilement reconnaissables. Les jeunes ne sont pas encore capables de structurer leurs hurlements et produisent plutôt des jappements qui sont couverts par les émissions des adultes. Cependant les modulations de fréquences des adultes ne sont pas rares et la confusion avec des jeunes est notable. Associée à la pollution sonore de l'environnement (rivière, vent...) et la distance de réception, la distinction entre jeunes et adultes doit faire l'objet de toutes les attentions. Aussi lorsqu'une réponse est entendue, il convient de faire répéter le chorus (hurlements produits en même temps par l'ensemble des animaux) autant de fois que nécessaire pour discriminer les hurlements dans une réponse simultanée des adultes et des jeunes.

### **Des signatures acoustiques enregistrées très dépendantes des contraintes environnementales et un dénombrement des individus difficile**

Des enregistrements exploitables ont pu être réalisés sur seulement 3 sites (Queyras, Vercors, Moyenne Tinée). Les contraintes environnementales et la distance de réception sont les principales causes limitantes (voir SEBE, 2004<sup>(2)</sup>). A l'oreille, il devient difficile (voir impossible) de dénombrer les animaux au-delà de 3 individus répondant. Sur les enregistrements exploitables, il s'avère que la plus-value reste faible par rapport à ce que peut détecter une oreille bien entraînée, en l'absence de maîtrise des contraintes environnementales. Cependant, cet outil peut s'avérer utile pour confirmer (avec le son et l'image) un nombre minimum d'adultes et la présence de jeunes, et surtout pour archiver et ré-analyser les sons. Cet outil devra faire l'objet d'amélioration en matière d'étude et recherches avant généralisation de son application.

### **Une période d'échantillonnage à recalculer**

Rappelons que les opérations se sont déroulées entre le 15 juillet et le 15 septembre, période la plus propice pour détecter la voix des louveteaux par rapport à celle des adultes. Cependant, il semble que le mois de juillet soit encore précoce pour détecter les sites de rendez-vous. Un échantillonnage basé sur 2 séances par site, une entre le 25 juillet et le 15 août (3 nuits) et l'autre entre le 25 août et le 15 septembre (3 nuits) devra être employé les années futures.

### **Une pression d'observation et une organisation soutenue nécessaires**

L'organisation d'un protocole sur des séries de points d'échantillonnage bien identifiés pour couvrir le maximum de terrain et répétés dans le temps est un point essentiel pour la réussite d'interprétation des résultats. Aussi, le nombre de journée-agent est important et il est nécessaire d'impliquer tous les partenaires du Réseau encadré par un opérateur technique responsable des opérations. Ce protocole suscite aussi l'intérêt de beaucoup de tiers souhaitant participer. Pour limiter les égarements, les tiers seront autorisés à

participer pour doubler un correspondant sur un point dans la mesure des besoins et s'ils sont inscrits dans le plan d'organisation auprès du responsable des opérations.

### **Révision de la fiche de terrain**

Suite aux remarques des utilisateurs, une nouvelle version de la fiche de terrain sera réalisée pour la rendre plus lisible et en ajoutant des éléments supplémentaires sur la qualité d'écoute et les comportements des loups faces aux émissions.

### **Conclusions**

- Au total, 10 groupes de loups ont été contactés (zone italienne comprise) avec apparition d'une nouvelle meute coté italien entre la Haute Tinée et la Vésubie.
- Mise en évidence de 9 meutes reproductrices en 2004 parmi ces 10 groupes, dont une reproduction pour la 1<sup>ère</sup> année dans le Vercors.
- Fidélité significative aux sites de rendez-vous identifiés en 2003.
- Des taux de réponse encourageant pour une application de la méthode aux activités de suivi conduites par le Réseau (conditionnés néanmoins à la connaissance des meutes par les suivis hivernaux).
- Investissement en journées-agents important qui ne peut être réalisé uniquement par des tiers (connaissance du site et historique nécessaire par des professionnels).
- Exploitation des enregistrements avec peu de plus-value pour l'instant, nécessitant un investissement méthodologique supplémentaire, notamment sur la propagation des signaux sonores.

En conclusion, il est intéressant de poursuivre le hurlement provoqué grâce auquel on obtient des informations sur un des paramètres essentiels de la dynamique de population : le succès reproducteur, que l'on avait du mal à mettre en évidence sans investissement supplémentaire en été. La méthode pourra être étendue à l'ensemble des zones de présence permanente l'été prochain dans la procédure Réseau. Il s'avère indispensable que les équipes qui suivent les meutes supposées trans-départementales ou trans-nationales réalisent ces opérations en simultané. L'organisation sera discutée dans les réunions annuelles de restitution en juin prochain.

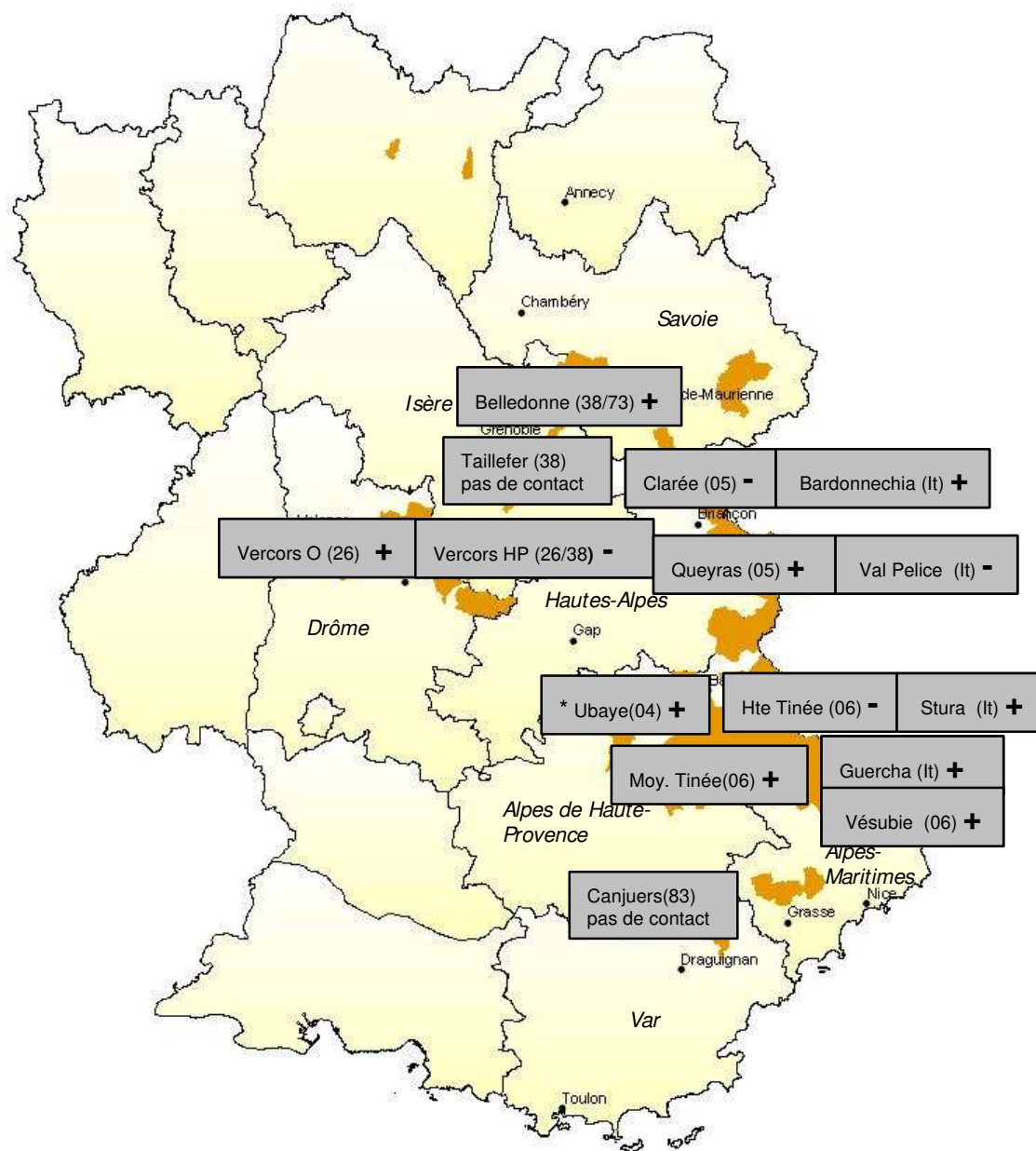
### **Remerciements**

Ces opérations n'auraient pu se dérouler sans la participation des membres du réseau et de bénévoles, qu'ils en soient remerciés. Sandrine et Frédéric tiennent à remercier l'ensemble des équipes pour l'accueil qui leur a été réservé pendant cette période de stage sur les différents sites, ainsi que pour leurs conseils et leur aide dans l'organisation de cette mission sur le terrain.

Sandrine LONGIS, Yannick LEONARD,  
Frédéric SEBE, Christophe DUCHAMP.

Des résultats significatifs pour acquérir un des paramètres primaires de la dynamique de population : la reproduction

Figure 1 : localisation schématique des résultats du test du suivi estival 2004



**Légende**

- villealpes
- Zone de présence avérée du loup 2004
- Limite départementale

- +** : reproduction identifiée en 2004
- : pas de reproduction identifiée en 2004
- \* Ubaye(04) hors plan d'expérience



Cartographie : ONCFS  
 Fond : BD carto IGN  
 Source des données : Réseau loup 2004



## Un pré-examen de la structure des poils précède les analyses génétiques

Avant les analyses génétiques auxquelles un poil peut être soumis, une pré-analyse par microscopie peut s'avérer intéressante pour isoler une espèce ou au moins un groupe d'espèces. Cette technique est utilisée pour l'analyse du régime alimentaire des restes de proies trouvés dans les excréments.

Une fourrure est composée de plusieurs variétés de poils. Dans le cas d'une détermination d'espèce c'est le poil de jarre (poil long généralement pigmenté de la partie visible de la fourrure) qui permet d'obtenir des résultats. L'examen est réalisé avec un microscope binoculaire à grossissement variable et se fait sur 4 critères : l'examen de la forme générale, de l'organisation des cellules de la médulla (partie interne du poil), de la forme des écailles recouvrant celui-ci et de l'organisation cellulaire interne par la coupe transversale. Les échantillons sont ensuite comparés à des collections de référence et atlas <sup>(3)</sup>.

Ainsi par exemple, un poil ondulé, indique un poil d'artiodactyle permettant d'écartier les carnivores. Le cas le plus simple reste le sanglier où l'aspect général du poil, épais et fourchu, peut suffire à la détermination.

La structure de la médulla est un des critères majeurs dans l'identification. A titre d'exemple (voir photo) la médulla dans un poil de loup est fragmentée et réticulée à proximité du bulbe puis noire et opaque ensuite. L'examen de l'empreinte des écailles du poil sur un vernis permet en général de compléter la première identification. Enfin, la coupe transversale s'avère bien souvent néces-

saire pour distinguer les poils de différentes espèces d'ongulés.

Dans le cadre des poils récoltés directement sur site par les correspondants, l'objectif est, dans un premier temps, de faire un tri avant les envois pour analyse génétique pour exclure tous les poils autres que ceux de carnivores. Les différents poils collectés ont fait l'objet, cet automne, d'une pré-analyse. Les résultats sont présentés dans le listing ci-après.

Dès lors qu'il s'agit d'un poil de carnivore, ou qu'un doute subsiste, l'échantillon, s'il est entier avec le bulbe, fera l'objet d'une analyse génétique.

Yannick LEONARD

cuticule

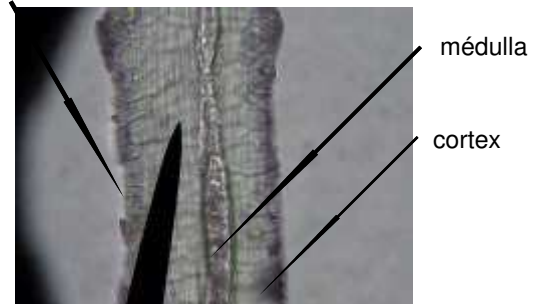


Photo : C. DUCHAMP

Observation d'un poil de loup au microscope (x20)

## Le point sur les analyses génétiques

Comme annoncé dans le dernier QDN, le marché passé avec le laboratoire de génétique de Grenoble est opérationnel avec un contrat de 3 ans depuis mars 2004 et concerne les deux espèces « loup » et « ours ». Ce marché permet aujourd'hui d'absorber environ 4 fois plus d'échantillons qu'il n'était possible auparavant, soit environ 300 échantillons loups par an. Les échantillons sont préparés à l'ONCFS et remis au laboratoire avec une périodicité de 2 mois, les résultats étant restitués (détermination de l'espèce, lignée et individus) selon cette même périodicité.

Pour le mois d'octobre, une « session loup » a été cédée au profit d'une session « ours » face à l'urgence des derniers événements. Les analyses « loup » ont repris au 20 novembre avec la livraison de 100 nouveaux échantillons. Les premières sessions ont concerné les sites situés en dehors des Alpes Maritimes pour des raisons de disponibilité d'échantillons prêt à l'emploi. Aussi, les autres sessions jusqu'en mars 2005 seront dédiées principalement aux analyses des Alpes Maritimes (sauf exception ou cas

d'urgence) sur la base d'un sous-échantillonnage par site et par an ainsi que tous les nouveaux secteurs en marge des zones connues.

Vous trouverez en annexe les listings des analyses génétiques réalisées depuis mars 2004 à ce jour. Sur ce listing figurent l'espèce et le sexe de l'animal typé. Cependant, le profil génétique individuel diffère sous sa forme actuelle par rapport aux résultats précédents du fait d'un changement de séquenceur au laboratoire de Grenoble. En effet, ce nouveau matériel possède des caractéristiques différentes du premier et les résultats qu'il fournit sur les génotypes doivent faire l'objet d'un développement méthodologique pour pouvoir les relier aux analyses des années précédentes. Cette opération, qui nécessite des tests en aveugle est longue mais l'acquisition, par le laboratoire, de ce nouvel outil plus performant permet d'absorber le flux important d'échantillons à analyser.

Christophe DUCHAMP

<sup>(3)</sup> DEBROT S. FIVAZ G. MERMOD C. WEBER J.M. (1982) – Atlas des poils de mammifères d'Europe, Institut de zoologie, Université de Neuchâtel.

Tableau 2 : Résultat de l'analyse de la structure de 52 échantillons de poils

N°Ref	N°Dpt	Date	Correspond.	Organisme	Commune	Détermination	suspicion	Analyse G
P040201	04	14/09/2002	WARNET	PN Mercantour	LARCHE	Renard		non
P040301	04	13/07/2003	ARNAUD	ONCFS	THORAME	Renard		non
P040302	04	23/08/2003	ARNAUD	ONCFS	ALLOS	Marmotte		non
P040303	04	23/01/2003	CAUVIN	ONCFS	CUREL	Impossible		non
P040304	04	05/08/2003	ARNAUD	ONCFS	VILLARS	Sanglier		non
P040305	04	05/08/2003	ARNAUD	ONCFS	VILLARS	Renard		non
P040306	04	14/08/2003	ARNAUD	ONCFS	VILLARS	Renard		non
P040307	04	18/08/2003	ARNAUD	ONCFS	BEAUVEZER	Renard		non
P040308	04	07/09/2003	ARNAUD	ONCFS	ALLOS	Renard/Marmott		non
P050107	05	21/11/2001	ROY	ONCFS	RISTOLAS	Canidé	Loup	oui
P050206	05	13/12/2002	DUMAS	PN Ecrins	ST EUSEBE EN	Canidé	Loup	oui
P050301	05	11/01/2003	CHAUVIN	Gendarmerie	NEVACHE	Canidé	Chien	oui
P050302	05	18/01/2003	CHAUVIN	Gendarmerie	VAL DES PRES	Ongulés sauv.		non
P050303	05	18/06/2003	BLANCHET	PNR Queyras	RISTOLAS	Canidé	?	oui
P050304	05	04/07/2003	SERRES	ONCFS	RISTOLAS	Canidé	Chien	oui
P050305	05	04/11/2003	ORVAIN	Particulier	MONTGENEVRE	Marmotte		non
P050401	05	16/01/2004	POUDEROUX	PNR Queyras	ABRIES	Canidé	Loup	oui
P050402	05	06/02/2004	MONETTO	PNR Queyras	ABRIES	Renard		non
P050403	05	01/03/2004	WURTEISEN	PNR Queyras	CELLAC	Sanglier		non
P050404	05	04/03/2004	PAPET	PN Ecrins	CHAPPELLE EN	Ongulés sauv.		non
P050405	05	04/04/2004	JEAN	ONCFS	ARVIEUX	Canidé	Loup	oui
P050406	05	05/04/2004	CHAUVIN	Gendarmerie	VAL DES PRES	Mouton	Loup	non
P050407	05	07/07/2004	LEOUFFRE	ONCFS	AGNIERES EN	Renard		non
P050408	05	15/08/2004	POUDEROUX	PNR Queyras	RISTOLAS	Ongulés dom.		non
P050409	05	27/08/2004	SERRES	Gendarmerie	ST ETIENNE EN	Marmotte		non
P050410	05	16/01/2004	POUDEROUX	PNR Queyras	ABRIES	Canidé	Loup	oui
P060204	06	09/09/2002	GHIRAN	ONCFS	LA BRIGUE	Canidé	Renard ?	oui
(en cours)	06	13/09/2004	LIBORIO	PN Mercantour	BELVEDERE	Canidé	Renard ?	oui
P260204	26	19/12/2002	BRUN	ONCFS	BOUVANTE	Canidé	Loup	oui
P260301	26	24/04/2003	BONI	ONCFS	VAL	Canidé	?	oui
P260302	26	24/04/2003	BONI	ONCFS	VAL	Micro-mam		non
P380002	38	12/03/2000	BOUCHET	ONCFS	THEYS	Renard		non
P380301	38	10/03/2003	ALBERT	PN Ecrins	ST SEBASTIEN	Ongulés sauv.		non
P660301	66	23/10/2003	BATAILLE	ONCFS	FORMIGUERES	Renard		non
P660302	66	23/10/2003	BATAILLE	ONCFS	FORMIGUERES	Renard		non
P660303	66	31/10/2003	BATAILLE	ONCFS	FORMIGUERES	Renard		non
P660304	66	14/11/2003	BATAILLE	ONCFS	FORMIGUERES	Renard		non
P660305	66	08/12/2003	BATAILLE	ONCFS	PORTE	Ongulés sauv.		non
P660306	66	08/12/2003	BATAILLE	ONCFS	PORTE	Renard		non
P660307	66	13/12/2003	SALVADOR	Réserve de	PORTE	Impossible		non
P730001	73	12/02/2000	BLETON	Chambre d'Agr.	BOURGET EN	Chamois		non
P730102	73	05/06/2001	LAMBRECH	ONCFS	UGINE	Impossible		oui
P730201	73	07/04/2002	VARAGNAT	ONCFS	ARVILLARD	Ongulés		non
P730202	73	19/05/2002	DAHIER	ONCFS	ORELLE	Chien		non
P730203	73	06/12/2002	LAMBRECH	ONCFS	ST ALBAN	Micro-		non
P730204	73	17/12/2002	DACKO	Particulier	VALMEINIER	Impossible		non
P730205	73	18/12/2002	LAMBRECH	ONCFS	VALMEINIER	Marmotte		non
P730301	73	14/02/2003	JAMIN	ONCFS	MONTVERNIER	Canidé	Loup	oui
P740401	74	15/06/2004	LOZE	ONCFS	VERCHAIX	Canidé	Chien	oui
P830301	83	04/11/2003	GAYRAUD	ONCFS	AIGUINES	Cheveux		non
P830302	83	05/11/2003	GAYRAUD	ONCFS	SEILLANS	Mustélidés		non
P830303	83	16/12/2003	GAYRAUD	ONCFS	AIGUINES	Cheveux		non

## Bilan provisoire des dommages aux troupeaux domestiques au 31 octobre 2004

Le bilan provisoire des dommages attribués au loup au 31 octobre 2004 laisse apparaître par rapport à 2003 une augmentation (provisoire) de 14 % du nombre des dossiers et de 2 % du nombre de victimes.

Ce résultat traduit toutefois des divergences au niveau départemental. Trois départements sont à la baisse en nombre de dossiers et de victimes, à savoir l'Ain (pas de dommages dus au loup) le Var, ainsi que l'Isère. Le département des Alpes Maritimes enregistre un nombre de victimes par attaque en baisse. En revanche, les Alpes de Haute Provence, les Hautes-Alpes, la Drôme et la Savoie connaissent une augmentation du nombre de dossiers et de victimes.

Un nouveau foyer de dommages apparaît cette année en Savoie. Les attaques et indices de présence avaient quasiment disparu depuis 1999 en Maurienne, notamment en rive gauche de l'Arc. Depuis l'hiver 2003/2004, des indices de présence probables (notamment des observations visuelles et quelques traces) venaient renseigner un retour du loup dans cette zone ainsi qu'en Haute Maurienne (rive gauche et rive droite).

Plus au sud, le foyer situé dans le massif du Haut Verdon (Alpes de Haute Provence) déjà présent depuis 2 ans, reste d'actualité. Dans les Hautes Alpes,

l'augmentation globale est en partie due aux attaques situées sur le nouveau foyer du massif du Dévoluy où la présence d'un loup a été détectée depuis l'hiver 2003/2004

L'interprétation de ces résultats au 31 octobre 2004, reste provisoire car des dossiers (notamment ceux de fin saison) sont encore en cours d'instruction. La publication définitive des dommages n'interviendra qu'en début d'année 2005.

Christophe DUCHAMP, Yannick LEONARD



Photo : L. Bernard / ONCFS

Tableau 3 : Bilan provisoire des dommages attribués au loup (<sup>1</sup> année 2003 – <sup>2</sup> 31 octobre 2004)  
Source : données 2003 : note technique MAPAAR <sup>(4)</sup> ; données 2004 : DDAF

Départements	Nombre de dossiers		Nombre de victimes indemnisées	
	2003 <sup>1</sup>	2004 <sup>2</sup>	2003 <sup>1</sup>	2004 <sup>2</sup>
<b>Ain</b>	18	0	68	0
<b>Alpes de Haute-Provence</b>	96	121	394	674
<b>Hautes-Alpes</b>	63	74	234	297
<b>Alpes-Maritimes</b>	225	255	967	741
<b>Drôme</b>	25	42	78	145
<b>Isère</b>	46	40	281	103
<b>Savoie</b>	23	48	76	216
<b>Var</b>	23	10	129	28
<b>Total</b>	<b>519</b>	<b>591</b>	<b>2227</b>	<b>2280</b>

### A l'attention des correspondants chargés de la réalisation des constats de dommages :

Si la procédure administrative a évolué en 2003, pour l'instruction, il n'y a, en revanche, pas de changement quant à la constitution du dossier et à sa procédure de transmission dans le Réseau. Le constat original est envoyé à la DDAF et une copie

de la feuille de synthèse (accompagnée de la carte) doit impérativement être faxée (ou envoyée par courrier) à l'ONCFS de la région concernée (Gières pour Rhône-Alpes et Gap pour PACA). Cette procédure a pour but de tenir à jour au plus près, la réalisation des constats pour les bilans intermédiaires, qui permettent de localiser les zones « à problème » en cours de saison.

<sup>(4)</sup> MAPAAR (2004) : Données statistiques sur l'accompagnement des éleveurs en zone de présence du loup. Note technique Nov 2004

Micropolis, La bérardie  
F-05000 Gap

Téléphone : 04 92 51 34 44

Fax : 04 92 51 49 72

Messagerie :

rezoloup@oncfs.gouv.fr



Rédaction : Y. LEONARD, C. DUCHAMP, E. MARCHOUTIN

Conception : ONCFS

Diffusion : Directions départementales de l'Agriculture et de la Forêt

RETROUVEZ LES INFORMATIONS  
CONCERNANT LE LOUP SUR LE WEB :  
WWW.LOUP.ENVIRONNEMENT.GOUV.FR

Ce bulletin est destiné aux membres du réseau Loup. Toute utilisation des données publiées dans ce bulletin est soumise à autorisation de la part de l'animateur du réseau loup.

## Bibliographie

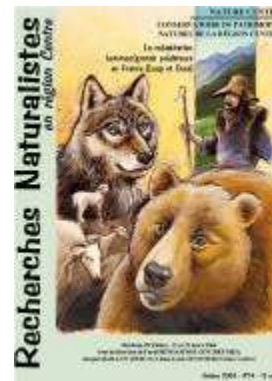
### Colloque d'Orléans : Les actes sont disponibles.

Les 21 et 22 mars 2004 un colloque intitulé " *La cohabitation hommes/grands prédateurs en France (ours et loups)* " s'est tenu au Muséum d'Orléans. Près de 300 personnes venues de toute la France y ont participé, en auditeurs ou en qualité d'intervenants. Co-organisées par FERUS région Centre et la fédération Nature-Centre avec le soutien de nombreux partenaires dont la ville d'Orléans, ces journées ont permis à de jeunes chercheurs et personnels de terrain d'échanger leurs points de vue et/ou d'exposer leurs travaux et expériences, sous la houlette de Farid Benhammou, géographe à l'ENGREF et de quelques autres spécialistes de cette problématique environnementale nouvelle.

La revue " Recherches Naturalistes en Région Centre " éditée par Nature Centre et le Conservatoire du Patrimoine de la région Centre a accepté de publier les interventions de ces rencontres dans un numéro spécial de 216 pages. Il sera disponible à partir de

décembre auprès de Nature-Centre, 71 avenue Charles Péguy, 45800 St Jean de Braye contre chèque de 12 euros (+ 2,65 euros de frais de port) à l'ordre de Nature Centre. Il est également possible de commander ce document auprès du secrétariat de FERUS.

Source : [www.ours-loup-lynx.info](http://www.ours-loup-lynx.info)



### Ouvrages grand public :

#### « Les loups » de Geneviève CARBONE

L'auteur, ethnozoologue et ethnologue a suivi le retour du loup en France. Cet ouvrage de 215 pages aborde en 8 chapitres les aspects du comportement et de la biologie. L'auteur retrace la relation complexe et mouvementée que l'animal a entretenue avec les hommes. Ce livre rassemble une illustration importante et diversifiée.

**Edition Larousse.**

#### « Vivre avec le loup » de Julie DELFOUR

L'auteur a déjà écrit un ouvrage sur cet animal en collaboration avec Philippe HUET. Le présent ouvrage retrace en 141 pages, l'histoire et les conséquences du retour du prédateur. Il présente les mesures prises en faveur de la profession pastorale face à la problématique du loup. L'auteur développe également son point de vue sur les actions destinées à rechercher, par le dialogue et la concertation, les conditions d'une cohabitation durable entre le monde pastoral et le loup.

**Edition Hesse**



## Annexe 1 - Listing des indices avril 2004 à novembre 2004

N°Dpt	date	Type	Correspondant	Organisme	Obervateur	Commune	Massif	Nb	Espèce	Fiabilité
01	22-juil-04	V	LEONARD	ONCFS	Breche Bellod	HOTONNES	Valromey	1		Douteux
01	25-oct-04	V	LEONARD	ONCFS	Grobon D.	PETIT ABERGEMENT	Valromey	1		Probable
04	4-avr-04	V	PARDI	PN Mercantour	Haro	COLMARS	évéchés	3		Invérif
04	5-avr-04	F	PARDI	PN Mercantour	Dhermont L.	ALLOS	évéchés			
04	6-avr-04	F	PARDI	PN Mercantour	Dhermont L.	ALLOS	évéchés			
04	6-avr-04	F	PARDI	PN Mercantour	Dhermont L.	ALLOS	évéchés			
04	11-avr-04	H	LEONARD	ONCFS	Barbier F.	ALLOS	évéchés	3		
04	12-avr-04	V	LINARES	Particulier	Legrand	FAUCON DU CA	Monges	1		Probable
04	12-avr-04	F	PARDI	PN Mercantour	Dhermont L.	VILLARS COLMARS	évéchés			
04	12-avr-04	V	PARDI	PN Mercantour	Barbier/Petit	ALLOS	évéchés	1		Probable
04	13-avr-04	T	PARDI	PN Mercantour	Serrena	VILLARS COLMARS	évéchés	1		Probable
04	13-avr-04	V	PARDI	PN Mercantour	Normand F.	COLMARS	évéchés	2		Probable
04	14-avr-04	F	PARDI	PN Mercantour	Collet S.	COLMARS	évéchés			
04	15-avr-04	H	LAURENT	PN Mercantour	Dhermont L.	ALLOS	évéchés	1		
04	16-avr-04	T	PARDI	PN Mercantour	Dhermont L.	ALLOS	évéchés	1		Probable
04	19-avr-04	T	PARDI	PN Mercantour	Dhermont L.	ALLOS	évéchés	1		Probable
04	22-avr-04	V	PARDI	PN Mercantour	Baghioni M	VILLARS COLMARS	évéchés	2		Probable
04	22-avr-04	F	PARDI	PN Mercantour	Dhermont L.	VILLARS COLMARS	évéchés			
04	27-avr-04	F	ESMIOL	ONF	Arsac	AUTHON	Monges			
04	29-avr-04	F	PARDI	PN Mercantour	Dhermont L	ALLOS	évéchés			
04	29-avr-04	F	PARDI	PN Mercantour	Dhermont L	ALLOS	évéchés			
04	1-mai-04	T	PARDI	PN Mercantour	Dhermont L.	VILLARS COLMARS	évéchés	1		Probable
04	2-mai-04	F	PARDI	PN Mercantour	Dhermont L.	ALLOS	évéchés			
04	2-mai-04	T	PARDI	PN Mercantour	Dhermont L.	ALLOS	évéchés	2		Probable
04	2-mai-04	F	PARDI	PN Mercantour	Dhermont L.	ALLOS	évéchés			
04	2-mai-04	F	PARDI	PN Mercantour	Dhermont L.	ALLOS	évéchés			
04	2-mai-04	F	PARDI	PN Mercantour	Dhermont L.	ALLOS	évéchés			
04	4-mai-04	F	PARDI	PN Mercantour	Dhermont L	VILLARS COLMARS	évéchés			
04	4-mai-04	F	PARDI	PN Mercantour	Dhermont L	VILLARS COLMARS	évéchés			
04	10-mai-04	V	ARSAC	ONF		LA ROBINE/G.	Monges	1		Probable
04	30-mai-04	V	PARDI	PN Mercantour	Freychet/Rou	ALLOS	évéchés	1		Probable
04	4-juin-04	F	VILLECROZE	ONCFS		PRADS HAUTE BLEONE	évéchés			
04	4-juin-04	V	PARDI	PN Mercantour	Ferry P.	ALLOS	évéchés	1		Probable
04	7-juin-04	F	MELLETON	ONCFS		CHATELARD	Ubaye			
04	7-juin-04	P	CAUVIN	ONCFS		PRADS HAUTE BLEONE	évéchés			
04	12-juin-04	F	PARDI	PN Mercantour	Dhermont L	THORAME HAUTE	évéchés			
04	12-juin-04	V	PARDI	PN Mercantour	Bourillon	ALLOS	évéchés	1		Invérif
04	18-juil-04	V	MELLETON	ONCFS	Piche R.	VILLARS COLMARS	évéchés	1		Probable
04	19-juil-04	F	MELLETON	ONCFS	Sarey/Ramo	VILLARS COLMARS	évéchés			
04	20-juil-04	F	LEONARD	ONCFS	Dubrule B.	BARCELONNETTE	Haute Ubaye			
04	28-juil-04	V	VISSOUZE	ONCFS	Aubergier S.	GALABRE	Monges			Invérif
04	29-juil-04	V	BLACHE	CORA	Kieny F	VILLARS COLMARS	évéchés	1		Probable
04	29-juil-04	F	ESTACHY	PN Mercantour	Breton F.	UVERNET FOURS	Ubaye			
04	1-août-04	V	BLACHE	CORA	M. Pascal	ALLOS	évéchés	3		Probable
04	4-août-04	F	BLACHE	CORA		ALLOS	évéchés			
04	12-août-04	F	RAOUST	Particulier		COLMARS	évéchés			
04	29-août-04	H	LEONARD	ONCFS	Tron F.	MEOLANS	Ubaye	3		Probable
04	29-août-04	F	LEONARD	ONCFS		UVERNET F.	Ubaye			
04	29-août-04	F	LEONARD	ONCFS		UVERNET F.	Ubaye			
04	2-sept-04	H	ESTACHY	PN Mercantour		UVERNET F.	Haute Ubaye	3		
04	2-sept-04	H	ESTACHY	PN Mercantour		UVERNET F.	Haute Ubaye	2		Probable
04	2-sept-04	H	ESTACHY	PN Mercantour		UVERNET F.	Haute Ubaye	2		
04	2-sept-04	H	ESTACHY	PN Mercantour		UVERNET F.	Haute Ubaye	1		

Type d'indice : T - trace, V - obs.visu., F - fécès, H - hurlement, C - proie sauvage, P - poil

Réseau loup - bulletin Quoi de neuf N° 12 - pour toute utilisation accord préalable du responsable du réseau loup

04	2-sept-04	H	ESTACHY	PN Mercantour		UVERNET F.	Haute Ubaye	1		Probable
04	2-sept-04	H	ESTACHY	PN Mercantour		UVERNET F.	Haute Ubaye	2		Probable
04	2-sept-04	H	ESTACHY	PN Mercantour		UVERNET F.	Haute Ubaye	1		Probable
04	2-sept-04	H	ESTACHY	PN Mercantour		UVERNET F.	Haute Ubaye	1		Probable
04	5-sept-04	H	GODINO	ONF	Benett T.	BAYONS	Monges	1		
04	5-sept-04	H	GODINO	ONF	Benett T.	BAYONS	Monges	1		
04	19-sept-04	F	MELLETON	ONCFS	Guibert A	THORAME BASSE	évéchés			
04	3-oct-04	F	LAVOCAT	ONCFS		VILLARS COLMARS	évéchés			
04	27-oct-04	F	MELLETON	ONCFS		VILLARS COLMARS	évéchés			
04	27-oct-04	F	MELLETON	ONCFS	Blache B.	VILLARS COLMARS	évéchés			
05	2-avr-04	C	POUDEROUX	PNR Queyras		ST VERAN	Queyras	1	Chevreuil	Invérif
05	2-avr-04	T	POUDEROUX	PNR Queyras		ST VERAN	Queyras	1		Douteux
05	4-avr-04	P	JEAN	ONCFS		ARVIEUX	Béal-Traver			
05	4-avr-04	T	JEAN	ONCFS		ARVIEUX	Béal-Traver	1		Probable
05	4-avr-04	V	PEPIN	ONF		ARVIEUX	Béal-Traver	1		Probable
05	4-avr-04	V	POIRE	Particulier	Petit colas P.	CHAMPCELLA	Ecrins Sud	1		Douteux
05	5-avr-04	T	CHAUVIN	Gendarmerie		VAL DES PRES	Clarée	1		Douteux
05	5-avr-04	P	CHAUVIN	Gendarmerie		VAL DES PRES	Clarée			
05	8-avr-04	F	DUCHAMP	ONCFS	Reboulet A.M.	MONTGENEV R	Clarée			
05	11-avr-04	F	DELUERMOZ	ONF		VILLAR ST PANCRACE	Briançonnai			
05	13-avr-04	C	BOMBAUD	ONCFS		BRUIS	Buëch	1	Chevreuil	Douteux
05	14-avr-04	F	MITTRE	ONF		ST DISDIER	Durbon			
05	20-avr-04	T	CARTET	ONCFS		RISTOLAS	Queyras			Douteux
05	22-avr-04	V	BUES	Particulier		RISTOLAS	Queyras	2		Probable
05	27-avr-04	V	CHAUVIN	Gendarmerie	Dezordi N.	MONTGENEV R	Clarée	1		Probable
05	5-mai-04	C	MONETTO	PNR Queyras	Sibille E	MOLINES EN QUEYR	Queyras	1	Chevreuil	Probable
05	10-mai-04	C	POUDEROUX	PNR Queyras		ST VERAN	Queyras	1	Chevreuil	Douteux
05	14-mai-04	F	POUDEROUX	PNR Queyras		CHATEAU VILLE V	Queyras			
05	14-mai-04	C	ROSSI	ONCFS	Porciero T.	ST ETIENNE EN D	Durbon	1	Cerf	Probable
05	15-mai-04	F	POUDEROUX	PNR Queyras		RISTOLAS	Queyras			
05	15-mai-04	T	LEONARD	ONCFS	Tenoux B.	RISTOLAS	Queyras	2		Probable
05	15-mai-04	F	LEONARD	ONCFS	Tenoux B.	RISTOLAS	Queyras			
05	17-mai-04	C	MONETTO	PNR Queyras		CEILLAC	Queyras	1	Chevreuil	Probable
05	18-mai-04	V	GUILHEM	ONCFS	Gregu J.	CREVOUX	Parpaillon	2		Probable
05	20-mai-04	F	POIRE	Particulier		ST CREPIN	Béal-Traver			
05	20-mai-04	F	POIRE	Particulier		ST CREPIN	Béal-Traver			
05	25-mai-04	F	POIRE	Particulier		L ARGENTIERE LA B	Béal-Traver			
05	25-mai-04	F	POIRE	Particulier		L ARGENTIERE LA B	Béal-Traver			
05	27-mai-04	F	POUDEROUX	PNR Queyras		CHATEAU VILLE	Queyras			
05	27-mai-04	D	JEANDEL	ONCFS		LA ROCHE DE R.	Béal-Traversier	1		Probable
05	1-juin-04	F	CHAUVIN	Gendarmerie		VAL DES PRES	Clarée			
05	1-juin-04	F	CHAUVIN	Gendarmerie		VAL DES PRES	Clarée			
05	1-juin-04	F	CHAUVIN	Gendarmerie		VAL DES PRES	Clarée			
05	2-juin-04	F	DUMAS	PN Ecrins		VILLAR LOUB.	Ecrins Sud			
05	6-juin-04	V	PEPIN	ONF	Blanc P.	MOLINES EN Q.	Queyras	1		Probable
05	12-juin-04	V	LEONARD	ONCFS	Jaubert	LAYE	Gapençais	1		Douteux
05	12-juin-04	V	CHAUVIN	Gendarmerie	Bruneau T.	NEVACHE	Clarée	1		Probable
05	15-juin-04	F	WARLUZELLE	PN Ecrins		CHAPELLE EN VAL	Ecrins Sud			
05	15-juin-04	F	WARLUZELLE	PN Ecrins		CHAPELLE EN VAL	Ecrins Sud			
05	20-juin-04	F	CORTI	ONCFS		RISTOLAS	Queyras			
05	20-juin-04	V	LEONARD	ONCFS	Robert H.	MOLINES EN QUEYR	Queyras			
05	21-juin-04	V	LEONARD	ONCFS	Jaubert	LAYE	Gapençais	1		Douteux
05	26-juin-04	F	ORVAIN	Particulier	Bruneau T.	NEVACHE	Clarée			
05	26-juin-04	F	ORVAIN	Particulier	Bruneau T.	NEVACHE	Clarée			
05	28-juin-04	V	LEONARD	ONCFS	Jaubert	LAYE	Gapençais	1		Douteux
05	29-juin-04	F	POUDEROUX	PNR Queyras		ARVIEUX	Queyras			
05	2-juil-04	F	BOMBAUD	ONCFS	Laurens C.	ST ETIENNE EN D	Durbon			

05	2-juil-04	F	BOMBAUD	ONCFS	Laurens C.	ST ETIENNE EN D	Durbon			
05	7-juil-04	F	LEOUFFRE	ONCFS		AGNIERES EN D.	Durbon			
05	7-juil-04	P	LEOUFFRE	ONCFS		AGNIERES EN D.	Ecrins Sud			
05	9-juil-04	V	THOMAS	PN Ecrins		POLIGNY	Durbon	1		Probable
05	13-juil-04	F	ORVAIN	Particulier		CERVIERES	Briançonna			
05	13-juil-04	F	LEONARD	ONCFS	Fougeras	PUY ST V.	Ecrins Sud			
05	13-juil-04	V	LEONARD	ONCFS	Eydoux P.	ST GENIS	Buëch	1		Probable
05	20-juil-04	F	ORVAIN	Particulier		NEVACHE	Clarée			
05	23-juil-04	F	PAPET	PN Ecrins		RISTOLAS	Queyras			
05	29-juil-04	F	SERRES	Gendarmerie		RISTOLAS	Queyras			
05	3-août-04	F	DA COSTA	PN Ecrins		VILLAR L	Ecrins Sud			
05	3-août-04	V	DUCHAMP	ONCFS	Reynaud R.	ST ETIENNE EN D	Durbon	2		Probable
05	7-août-04	V	DA COSTA	PN Ecrins	Meyer G.	LA MOTTE EN C.	Ecrins Sud	1		Douteux
05	15-août-04	P	POUDEROUX	PNR Queyras	Lebilhan V.	RISTOLAS	Queyras			
05	27-août-04	P	SERRES	ONCFS		ST ETIENNE EN D	Durbon			
05	28-août-04	F	ORVAIN	Particulier	Bruneau T.	CERVIERES	Briançonna			
05	30-août-04	H	MONETTO	PNR Queyras		RISTOLAS	Queyras	3		Probable
05	30-août-04	H	MONETTO	PNR Queyras		RISTOLAS	Queyras	5		Probable
05	30-août-04	H	MONETTO	PNR Queyras		RISTOLAS	Queyras	5		Probable
05	8-sept-04	F	ORVAIN	Particulier	Bruneau T.	VAL DES PRES	Clarée			
05	10-sept-04	V	BUES	Particulier	Belardo G.	RISTOLAS	Queyras	3		Probable
05	17-sept-04	C	BUES	Particulier		RISTOLAS	Queyras	1	Chamois	Probable
05	19-sept-04	C	BUES	Particulier	Gindre R	RISTOLAS	Queyras	1		Probable
05	23-sept-04	V	GUILHEM	ONCFS		CREVOUX	Parpaillon	1		Douteux
05	27-sept-04	C	BUES	d'Agriculture	Achard T.	RISTOLAS	Queyras	1	Bouquetin	
05	11-oct-04	F	DA COSTA	PN Ecrins		ST FIRMIN	Ecrins Sud			
05	11-oct-04	V	DURAND	Louvétiers	M. Daniel	ST FIRMIN	Ecrins Sud	1		Douteux
05	11-oct-04	T	DA COSTA	PN Ecrins		ST FIRMIN	Ecrins Sud	1		Douteux
05	18-oct-04	H	MONETTO	PNR Queyras	Sibille	MOLINES EN Q.	Queyras	3		Invérif
05	19-oct-04	T	POUDEROUX	PNR Queyras	Charavin M.	CHATEAU VILLE	Queyras	3		Invérif
05	22-oct-04	F	JEAN	ONCFS		RISTOLAS	Queyras			
06	27-avr-04	V	GIRAL	ONCFS		ROUBION	Quatre Cantons	1		Probable
06	10-mai-04	F	ORSINI	MNHN	Lyet A.	CAUSSOLS	Cheiron			
06	22-mai-04	V	LEONARD	ONCFS	Ducroquet D.	ENTRAUNES	Mercantour	2		Probable
06	02-avr-04	C	BONNERON	PN Mercantour		ST ETIENNE DE T.	Mercantour		Chamois	P*
06	02-avr-04	F	BONNERON	PN Mercantour		ST ETIENNE DE T.	Mercantour			
06	14-avr-04	F	ORMÉA	PN Mercantour		ST MARTIN VESUBIE	Mercantour			
06	15-avr-04	C	TURPAUD	PN Mercantour		ST ETIENNE DE T.	Mercantour		Mouflon	P*
06	15-avr-04	C	TURPAUD	PN Mercantour		ST ETIENNE DE T.	Mercantour		Mouflon	P*
06	15-avr-04	C	TURPAUD	PN Mercantour		ST ETIENNE DE T.	Mercantour		Cerf	P*
06	15-avr-04	F	TURPAUD	PN Mercantour		ST ETIENNE DE T.	Mercantour			
06	13-mai-04	F	FONTANILLES	PN Mercantour		ST ETIENNE DE T.	Mercantour			
06	14-mai-04	F	MANDINE	PN Mercantour		ST ETIENNE DE T.	Mercantour			
06	20-mai-04	V	MILLISCHER	PN Mercantour	Fabre	ST ETIENNE DE T.	Mercantour	1		P*
06	01-juin-04	F	POIRIER	PN Mercantour		ST ETIENNE DE T.	Mercantour			
06	11-avr-04	V	JOUILLEROT	PN Mercantour	Sec. mont.	ENTRAUNES	Merc. Ht Var	1		P*
06	12-avr-04	F	JOUILLEROT	PN Mercantour		ENTRAUNES	Merc. Ht Var			
06	12-avr-04	F	JOUILLEROT	PN Mercantour		ENTRAUNES	Merc. Ht Var			
06	12-avr-04	T	JOUILLEROT	PN Mercantour		ENTRAUNES	Merc. Ht Var	1		P*
06	12-avr-04	U	JOUILLEROT	PN Mercantour		ENTRAUNES	Merc. Ht Var			P*
06	21-avr-04	V	COSSA	PN Mercantour	Gaspard	ENTRAUNES	Merc. Ht Var	1		P*
06	27-avr-04	F	BOTTAU	PN Mercantour		ENTRAUNES	Merc. Ht Var			
06	27-avr-04	F	BOTTAU	PN Mercantour		ENTRAUNES	Merc. Ht Var			
06	02-mai-04	V	JOUILLEROT	PN Mercantour	Calviani	ENTRAUNES	Merc. Ht Var	1		P*
06	16-mai-04	F	MOUSSU	PN Mercantour		GUILLAUMES	Merc. Ht Var			
06	02-juin-04	F	BOTTAU	PN Mercantour		ENTRAUNES	Merc. Ht Var			
06	27-juin-04	F	MILLISCHER	PN Mercantour		BEUIL	Merc. Ht Var			

06	01-avr-04	H	ISSAUTIER	PN Mercantour		ST DALMAS LE S.	Merc. Hte Tinée			P*
06	01-avr-04	T	ISSAUTIER	PN Mercantour		ST DALMAS LE S.	Merc. Hte Tinée	2		P*
06	01-avr-04	U	ISSAUTIER	PN Mercantour		ST DALMAS LE S.	Merc. Hte Tinée			P*
06	01-avr-04	V	CARATTI	PN Mercantour	Vinay	ST DALMAS LE S.	Merc. Hte Tinée	2		P*
06	02-avr-04	C	POIRIER	PN Mercantour		ST ETIENNE DE T.	Merc. Hte Tinée		Chamois	P*
06	02-avr-04	F	TURPAUD	PN Mercantour		ST ETIENNE DE T.	Merc. Hte Tinée			
06	03-avr-04	F	CARATTI	PN Mercantour	Bergeon	ST DALMAS LE S.	Merc. Hte Tinée			
06	04-avr-04	F	CARATTI	PN Mercantour	Bergeon	ST DALMAS LE S.	Merc. Hte Tinée			
06	06-avr-04	V	CARATTI	PN Mercantour		ST DALMAS LE S.	Merc. Hte Tinée	2		P*
06	08-avr-04	F	BONNERON	PN Mercantour		ST DALMAS LE S.	Merc. Hte Tinée			
06	08-avr-04	F	BONNERON	PN Mercantour		ST DALMAS LE S.	Merc. Hte Tinée			
06	10-avr-04	F	CARATTI	PN Mercantour		ST DALMAS LE S.	Merc. Hte Tinée			
06	14-avr-04	F	POIRIER	PN Mercantour		ST ETIENNE DE T.	Merc. Hte Tinée			
06	14-avr-04	F	POIRIER	PN Mercantour		ST ETIENNE DE T.	Merc. Hte Tinée			
06	14-avr-04	F	POIRIER	PN Mercantour		ST ETIENNE DE T.	Merc. Hte Tinée			
06	14-avr-04	T	POIRIER	PN Mercantour		ST ETIENNE DE T.	Merc. Hte Tinée	2		P*
06	20-avr-04	F	CARATTI	PN Mercantour	Bergeon	ST DALMAS LE S.	Merc. Hte Tinée			
06	27-avr-04	F	TURPAUD	PN Mercantour		ST ETIENNE DE T.	Merc. Hte Tinée			
06	01-mai-04	F	POIRIER	PN Mercantour		ST DALMAS LE S.	Merc. Hte Tinée			
06	05-mai-04	F	CARATTI	PN Mercantour	Bergeon	ST DALMAS LE S.	Merc. Hte Tinée			
06	17-mai-04	F	POIRIER	PN Mercantour		ST DALMAS LE S.	Merc. Hte Tinée			
06	22-mai-04	F	CARATTI	PN Mercantour		ST DALMAS LE S.	Merc. Hte Tinée			
06	22-mai-04	F	CARATTI	PN Mercantour		ST DALMAS LE S.	Merc. Hte Tinée			
06	26-mai-04	F	CARATTI	PN Mercantour		ST ETIENNE DE T.	Merc. Hte Tinée			
06	29-sept-04	F	MILLISCHER	PN Mercantour		LA BRIGUE	Merc. Imp-Roya			
06	29-sept-04	F	MILLISCHER	PN Mercantour		LA BRIGUE	Merc. Imp-Roya			
06	29-sept-04	F	MILLISCHER	PN Mercantour		LA BRIGUE	Merc. Imp-Roya			
06	29-sept-04	F	MILLISCHER	PN Mercantour		LA BRIGUE	Merc. Imp-Roya			
06	06-mai-04	F	FONTANILLES	PN Mercantour		ISOLA	Merc.Moy Tinée			
06	04-juil-04	F	LEQUETTE	PN Mercantour		ROUBION	Merc.Moy Tinée			
06	02-avr-04	F	TORDJMAN	PN Mercantour		LA BOLLENE VESUBIE	Merc.Vésu-Roya			
06	02-avr-04	F	TORDJMAN	PN Mercantour		LA BOLLENE VESUBIE	Merc.Vésu-Roya			
06	02-avr-04	F	TORDJMAN	PN Mercantour		LA BOLLENE VESUBIE	Merc.Vésu-Roya			
06	02-avr-04	F	TORDJMAN	PN Mercantour		LA BOLLENE VESUBIE	Merc.Vésu-Roya			
06	02-avr-04	F	TORDJMAN	PN Mercantour		LA BOLLENE VESUBIE	Merc.Vésu-Roya			
06	02-avr-04	F	TORDJMAN	PN Mercantour		LA BOLLENE VESUBIE	Merc.Vésu-Roya			
06	15-avr-04	F	ARCHIMBAUD	PN Mercantour		BELVEDERE	Merc.Vésu-Roya			
06	24-avr-04	F	WHYTE	PN Mercantour		BELVEDERE	Merc.Vésu-Roya			
06	03-mai-04	V	MILLISCHER	PN Mercantour	Cavallo	FONTAN	Merc.Vésu-Roya	1		P*
06	11-avr-04	T	MILLISCHER	PN Mercantour	Aubin	ST MARTIN VESUBIE	Merc.Vésu-Tinée	2		P*
06	18-avr-04	F	MILLISCHER	PN Mercantour		VALDEBLORE	Merc.Vésu-Tinée			
06	21-avr-04	C	ORSINI	PN Mercantour		ST MARTIN VESUBIE	Merc.Vésu-Tinée		Chamois	P*
06	01-mai-04	F	TORDJMAN	PN Mercantour		ST MARTIN VESUBIE	Merc.Vésu-Tinée			
06	02-mai-04	C	TORDJMAN	PN Mercantour		ST MARTIN VESUBIE	Merc.Vésu-Tinée		Chamois	P*
06	02-mai-04	F	TORDJMAN	PN Mercantour		ST MARTIN VESUBIE	Merc.Vésu-Tinée			
06	02-mai-04	F	TORDJMAN	PN Mercantour		ST MARTIN VESUBIE	Merc.Vésu-Tinée			
06	10-mai-04	F	ORMÉA	PN Mercantour		VALDEBLORE	Merc.Vésu-Tinée			
06	10-mai-04	F	ORMÉA	PN Mercantour		ST MARTIN VESUBIE	Merc.Vésu-Tinée			
06	10-mai-04	F	ORMÉA	PN Mercantour		ST MARTIN VESUBIE	Merc.Vésu-Tinée			
06	10-mai-04	F	ORMÉA	PN Mercantour		VALDEBLORE	Merc.Vésu-Tinée			
06	20-mai-04	F	TORDJMAN	PN Mercantour		VALDEBLORE	Merc.Vésu-Tinée			
06	20-mai-04	F	TORDJMAN	PN Mercantour		VALDEBLORE	Merc.Vésu-Tinée			
06	20-mai-04	F	TORDJMAN	PN Mercantour		VALDEBLORE	Merc.Vésu-Tinée			
06	26-mai-04	F	MILLISCHER	PN Mercantour		VALDEBLORE	Merc.Vésu-Tinée			
06	26-mai-04	F	MILLISCHER	PN Mercantour		VALDEBLORE	Merc.Vésu-Tinée			
06	26-mai-04	F	MILLISCHER	PN Mercantour		VALDEBLORE	Merc.Vésu-Tinée			



06	26-mai-04	F	MILLISCHER	PN Mercantour		ST MARTIN VESUBIE	Merc.Vésu-Tinée			
06	26-mai-04	F	MILLISCHER	PN Mercantour		VALDEBLORE	Merc.Vésu-Tinée			
06	26-mai-04	F	MILLISCHER	PN Mercantour		VALDEBLORE	Merc.Vésu-Tinée			
06	26-mai-04	F	MILLISCHER	PN Mercantour		VALDEBLORE	Merc.Vésu-Tinée			
06	26-mai-04	F	MILLISCHER	PN Mercantour		VALDEBLORE	Merc.Vésu-Tinée			
06	26-mai-04	F	MILLISCHER	PN Mercantour		VALDEBLORE	Merc.Vésu-Tinée			
06	26-mai-04	F	MILLISCHER	PN Mercantour		VALDEBLORE	Merc.Vésu-Tinée			
06	26-mai-04	F	MILLISCHER	PN Mercantour		VALDEBLORE	Merc.Vésu-Tinée			
06	26-mai-04	F	MILLISCHER	PN Mercantour		VALDEBLORE	Merc.Vésu-Tinée			
06	26-mai-04	F	MILLISCHER	PN Mercantour		VALDEBLORE	Merc.Vésu-Tinée			
06	26-mai-04	F	MILLISCHER	PN Mercantour		VALDEBLORE	Merc.Vésu-Tinée			
06	26-mai-04	F	MILLISCHER	PN Mercantour		VALDEBLORE	Merc.Vésu-Tinée			
06	26-mai-04	F	MILLISCHER	PN Mercantour		VALDEBLORE	Merc.Vésu-Tinée			
06	26-mai-04	F	MILLISCHER	PN Mercantour		VALDEBLORE	Merc.Vésu-Tinée			
06	28-mai-04	F	MILLISCHER	PN Mercantour		ST MARTIN VESUBIE	Merc.Vésu-Tinée			
06	03-juin-04	F	MILLISCHER	PN Mercantour		VALDEBLORE	Merc.Vésu-Tinée			
06	03-juin-04	F	MILLISCHER	PN Mercantour		VALDEBLORE	Merc.Vésu-Tinée			
06	03-juin-04	F	MILLISCHER	PN Mercantour		VALDEBLORE	Merc.Vésu-Tinée			
06	03-juin-04	F	MILLISCHER	PN Mercantour		VALDEBLORE	Merc.Vésu-Tinée			
06	03-juin-04	F	MILLISCHER	PN Mercantour		VALDEBLORE	Merc.Vésu-Tinée			
06	03-juin-04	F	MILLISCHER	PN Mercantour		VALDEBLORE	Merc.Vésu-Tinée			
06	03-juin-04	F	MILLISCHER	PN Mercantour		VALDEBLORE	Merc.Vésu-Tinée			
06	03-juin-04	F	MILLISCHER	PN Mercantour		VALDEBLORE	Merc.Vésu-Tinée			
06	04-juin-04	F	MILLISCHER	PN Mercantour		VALDEBLORE	Merc.Vésu-Tinée			
06	04-juin-04	F	MILLISCHER	PN Mercantour		VALDEBLORE	Merc.Vésu-Tinée			
06	13-juin-04	F	ORMÉA	PN Mercantour		ST MARTIN VESUBIE	Merc.Vésu-Tinée			
06	22-juin-04	F	ORMÉA	PN Mercantour		VALDEBLORE	Merc.Vésu-Tinée			
06	24-juin-04	F	GUIGO	PN Mercantour		VALDEBLORE	Merc.Vésu-Tinée			
06	24-juin-04	F	ARCHIMBAUD	PN Mercantour		VALDEBLORE	Merc.Vésu-Tinée			
06	29-juin-04	F	BIELLE	PN Mercantour		ST MARTIN VESUBIE	Merc.Vésu-Tinée			
06	20-juil-04	F	ARCHIMBAUD	PN Mercantour	Genoud	ST MARTIN VESUBIE	Merc.Vésu-Tinée			
06	20-juil-04	F	ARCHIMBAUD	PN Mercantour	Genoud	ST MARTIN VESUBIE	Merc.Vésu-Tinée			
06	22-juil-04	F	ARCHIMBAUD	PN Mercantour		VALDEBLORE	Merc.Vésu-Tinée			
06	06-août-04	F	ARCHIMBAUD	PN Mercantour		VALDEBLORE	Merc.Vésu-Tinée			
06	27-août-04	F	MILLISCHER	PN Mercantour		VALDEBLORE	Merc.Vésu-Tinée			
06	27-août-04	F	MILLISCHER	PN Mercantour		VALDEBLORE	Merc.Vésu-Tinée			
06	06-sept-04	F	ARCHIMBAUD	PN Mercantour		VALDEBLORE	Merc.Vésu-Tinée			
06	10-sept-04	F	TORDJMAN	PN Mercantour		VALDEBLORE	Merc.Vésu-Tinée			
06	21-sept-04	F	ARCHIMBAUD	PN Mercantour		VALDEBLORE	Merc.Vésu-Tinée			
06	26-sept-04	F	GUIGO	PN Mercantour		VALDEBLORE	Merc.Vésu-Tinée			
26	15-avr-04	V	BERINGER	DDAF	Jallifer M.	ST AGNAN EN V	Vercors HP	2		Invérif
26	30-avr-04	C	ROZAN	ONF	Favavelon J	BOUVANTE	Vercors Ouest	1	Mouflon	Invérif
26	4-mai-04	F	CAULLIREAU	PNR Vercors		ST AGNAN EN V	Vercors HP			
26	6-mai-04	C	ROZAN	ONF	Cazorla S.	OMBLEZE	Vercors O	1	Cerf	Probable
26	7-mai-04	T	ROZAN	ONF	Joanin P.	OMBLEZE	Vercors O	1		Probable
26	7-mai-04	C	ROZAN	ONF		OMBLEZE	Vercors O	1	Mouflon	Invérif
26	12-mai-04	V	CUERVA	PNR Vercors	Muot	TRESCHENU CREYERS	Vercors HP			Probable
26	27-mai-04	F	CHIROUZE	ONF		ST AGNAN EN V	Vercors HP			
26	30-mai-04	H	ROUSSET	ONF		ST ANDEOL	Vercors HP	1		
26	17-juin-04	V	LOCATELLI	PNR Vercors	Robert C.	VERCORS	Vercors HP	1		Douteux
26	4-juil-04	V	CUERVA	PNR Vercors	Colombet R.	LAVAL D AIX	Vercors HP	2		Invérif
26	9-juil-04	F	BLACHIER	ONCFS		VAL MARAVEL	Vercors O			
26	9-juil-04	F	BLACHIER	ONCFS		OMBLEZE	Vercors O			
26	13-juil-04	F	BRUN	ONCFS	Gabet	BOUVANTE	Vercors O			
26	8-août-04	F	METZGER	ONCFS		OMBLEZE	Vercors O			
26	13-août-04	V	METZGER	ONCFS		GLANDAGE	Diois	1		Invérif
26	23-août-04	H	GABET	DDAF		BOUVANTE	Vercors O	1		
26	24-août-04	H	MAURIN	ONCFS		BOUVANTE	Vercors O	2		
26	25-août-04	H	BONI	ONCFS		BOUVANTE	Vercors O	2		

26	27-août-04	T	POIRE	Particulier	Carruette P.	ST AGNAN EN V	Vercors HP			Invérif
26	27-août-04	F	POIRE	Particulier	Carruette P.	ST AGNAN EN V	Vercors HP			
26	5-sept-04	V	BRUN	ONCFS	Belakovsky X.	BOUVANTE	Vercors O	1		Probable
26	7-sept-04	H	LEONARD	ONCFS	Blachier Bouc	BOUVANTE	Vercors O	2		
26	8-sept-04	H	DUCHAMP	ONCFS	Millat Carus	BOUVANTE	Vercors O	2		
26	9-sept-04	V	LEONARD	ONCFS	Caprini J.	BOUVANTE	Vercors O	1		Probable
26	9-sept-04	H	DUCHAMP	ONCFS		BOUVANTE	Vercors O	2		
26	2-oct-04	V	BONI	ONCFS	Céline	BOUVANTE	Vercors O	4		Probable
26	7-oct-04	V	BONI	ONCFS		BOUVANTE	Vercors O	4		Probable
26	8-oct-04	V	BRUN	ONCFS		BOUVANTE	Vercors O	1		Probable
26	11-oct-04	V	GABET	ONCFS		BOUVANTE	Vercors O	1		Probable
26	11-oct-04	F	VARAGNAT	ONCFS	Escoffier Gab	BOUVANTE	Vercors O			
26	11-oct-04	V	LEONARD	ONCFS	Escoffier	BOUVANTE	Vercors O	1		Probable
26	12-oct-04	F	GABET	ONCFS		BOUVANTE	Vercors O			
26	16-oct-04	V	MAURIN	ONCFS		BOUVANTE	Vercors O	1		Probable
26	21-oct-04	D	BLACHIER	ONCFS		BOUVANTE	Vercors O	1		
38	3-avr-04	F	VINCENT	ONF	Challabert	ALLEVARD	Belledonne	1		
38	29-mai-04	H	VERRIER	ONCFS		GRESSE	Vercors HP	1		
38	7-juin-04	F	ROULAND	ONCFS	Parisse D.	LA VALETTE	Taillefer-GS			
38	12-juin-04	V	BEGON	ONCFS	Vigne M	ORIS EN R	Taillefer-GS			Douteux
38	24-juin-04	V	MARBOUTIN	ONCFS	Joly C.	LA CHAPELLE	Belledonne	7		Douteux
38	4-juil-04	H	COGNE	PNR Vercors	Debray E.	GRESSE	plateau	3		
38	21-juil-04	H	BOUCHET VIRETTE	ONCFS		ALLEVARD	Belledonne	2		
38	21-juil-04	H	BOUCHET VIRETTE	ONCFS		ALLEVARD	Belledonne	2		
38	31-juil-04	F	COURSIER	PN Ecrins		OULLES	Taillefer-GS			
38	3-août-04	H	VIRETTE	ONCFS		LA CHAPELLE	Belledonne	3		
38	26-août-04	F	BLANC	ONCFS		ALLEVARD	Belledonne			
38	30-août-04	F	LEONARD	ONCFS	Parisse D.	LE MONESTIER	Vercors HP			
38	11-oct-04	F	LEONARD	ONCFS	Parisse D.	LAVALDENS	Taillefer-GS			
38	11-oct-04	F	LEONARD	ONCFS	Parisse D.	LA MORTE	Taillefer-GS			
38	11-oct-04	F	LEONARD	ONCFS	Parisse D.	LA MORTE	Taillefer-GS			
38	21-oct-04	V	LEONARD	ONCFS	zanotti Ruel	VILLARD DE L.	Vercors HP	2		Probable
66	5-avr-04	V	SALVADOR	Rés.de Nohède	Binder	CASTEIL	Canigou	1		Probable
66	8-avr-04	H	SALVADOR	Rés.de Nohède	Guisset C.	PY	Canigou	1		
66	8-avr-04	V	SALVADOR	Rés.de Nohède	Morichon	PY	Canigou	1		Probable
66	9-avr-04	T	BATAILLE	ONCFS	Binder	CASTEIL	Canigou	1		Probable
66	10-avr-04	F	SALVADOR	Rés.de Nohède		CASTEIL	Canigou			
66	10-avr-04	T	SALVADOR	Rés.de Nohède	Guisset C.	CASTEIL	Canigou	1		Probable
66	10-avr-04	F	SALVADOR	Rés.de Nohède	Guisset C.	CASTEIL	Canigou			
66	10-avr-04	T	SALVADOR	Rés.de Nohède	Guisset C.	PY	Canigou	1		Probable
66	14-avr-04	T	BATAILLE	ONCFS	Veyres	PORTE PUYMORENS	Carlit	1		Douteux
66	15-avr-04	F	BATAILLE	ONCFS	Binder	CASTEIL	Canigou			
66	27-juil-04	V	BATAILLE	ONCFS	Trivino	RABUILLET	Madre	1		Douteux
73	5-avr-04	F	FERBAYRE	PN Vanoise		SEEZ	Mont-Blanc			
73	5-avr-04	F	FERBAYRE	PN Vanoise		SEEZ	Mont-Blanc			
73	10-avr-04	C	DEMATTEIS	Louvetiers		TERMIGNON	Hte Maurienne	1	Chevreuil	Probable
73	13-avr-04	C	DEMATTEIS	Louvetiers		LANSLEBOURG M ONT	Hte Maurienne	1	Chevreuil	Douteux
73	14-avr-04	C	DEMATTEIS	Louvetiers		SOLLIERES SARD.	Maurienne	1	Cerf	Douteux
73	27-avr-04	C	DEMATTEIS	Louvetiers		LANSLEBOURG M ONT	Hte Maurienne	1	Chevreuil	Invérif
73	19-mai-04	V	BOUCHET VIR.	PN Vanoise	Vidor P.	TIGNES	Vanoise	1		Probable
73	20-mai-04	T	BOUCHET VIR.	PN Vanoise		TIGNES	Vanoise	1		Probable
73	9-juin-04	F	LEONARD	ONCFS	Martinot	TERMIGNON	Hte Maurienne			
73	9-juin-04	F	ETIEVANT	PN Vanoise	Girard I.	TERMIGNON	Vanoise			
73	14-juin-04	F	LEONARD	ONCFS	Garnier A.	CHAM PAGNY	Vanoise			
73	16-juin-04	C	LAMBRECH	ONCFS		ST REMY	Belledonne	1	Chevreuil	Invérif

73	4-juil-04	V	DACKO	Particulier	Munquest J.	TERMIGNON	Hte Maurienne	1		Probable
73	6-juil-04	H	FAVERJON	ONF		ARVILLARD	Belledonne	1		
73	8-juil-04	T	LAMBRECH	ONCFS		FONTCOUVERTE LA T.	Belledonne			
73	8-juil-04	C	DESSERTEN	LDV	Ippolito M.	TERMIGNON	Hte Maurienne	1	Chevreuil	Probable
73	14-juil-04	T	ROULAND	ONCFS	Parisse M.	MONTSAPEY	Maurienne			Invérif
73	14-juil-04	F	ROULAND	ONCFS	Parisse M.	MONTSAPEY	Maurienne			
73	19-juil-04	H	LEONARD	ONCFS	Sabot G.	PRESLE	Belledonne	2		
73	20-juil-04	F	ROCHIAZ	ONCFS		BELLENTRE	Vanoise			
73	20-juil-04	F	ROCHIAZ	ONCFS		BELLENTRE	Vanoise			
73	21-juil-04	H	BOUCHET VIR.	ONCFS		ARVILLARD	Belledonne	1		
73	22-juil-04	H	ROULAND	ONCFS	Parisse D.	MONTSAPEY	Maurienne			
73	22-juil-04	F	LAMBRECH	ONCFS		MONTSAPEY	Maurienne			
73	25-juil-04	T	BATAILLARD	ONCFS		MONTSAPEY	Maurienne	1		Douteux
73	27-juil-04	T	LEONARD	ONCFS	Maillet T	VAL D ISERE	Vanoise			Invérif
73	27-juil-04	V	LEONARD	ONCFS	Hemeray M.	LANSLEVILLAR	Maurienne	1		Probable
73	29-juil-04	T	LEONARD	ONCFS	Tissot N.	TERMIGNON	Hte Maurienne	1		Douteux
73	30-juil-04	V	CHARVOZ	Louvétiers		VILLARODIN BOUR.	Hte Maurienne	1		Probable
73	2-août-04	F	DUBRULLE	PN Vanoise		LANSLEVILLAR	Maurienne			
73	4-août-04	H	LEONARD	ONCFS	Longis S.	ARVILLARD	Belledonne	2		
73	4-août-04	H	LAMBRECH	ONCFS	Catusse M.	ARVILLARD	Belledonne	2		
73	5-août-04	H	DUCHAMP	ONCFS		ARVILLARD	Belledonne	3		
73	21-août-04	F	ROULAND	ONCFS	Parisse D.	MODANE	Hte Maurienne			
73	25-août-04	V	DACKO	Particulier	Simon C.	AVRIEUX	Hte Maurienne	1		Probable
73	31-août-04	F	CHARVOZ	Louvétiers		MODANE	Hte Maurienne			
73	1-sept-04	F	LEONARD	ONCFS	Parisse D.	STE FOY TARENDAISE	Vanoise			
73	1-sept-04	F	LEONARD	ONCFS	Parisse D.	STE FOY TARENDAISE	Vanoise			
73	1-sept-04	F	LEONARD	ONCFS	Parisse D.	STE FOY TARENDAISE	Vanoise			
73	8-sept-04	F	HENRY	ONF	Charvet	ORELLE	Maurienne	1		Douteux
73	9-sept-04	F	LEONARD	ONCFS	Parisse D.	MODANE	Hte Maurienne			
73	9-sept-04	F	LEONARD	ONCFS	Parisse D.	MODANE	Hte Maurienne			
73	9-sept-04	F	LEONARD	ONCFS	Parisse D.	MODANE	Hte Maurienne			
73	30-sept-04	F	MARBOUTIN	ONCFS		ARVILLARD	Belledonne			
73	1-oct-04	V	LAMBRECH	ONCFS	Reynaud J P	ORELLE	Maurienne			Douteux
73	2-oct-04	V	LAMBRECH	ONCFS	Justin M.	LANSLEVILLAR	Maurienne	2		Probable
73	4-oct-04	T	DACKO	Particulier		VALLOIRE	Maurienne	1		Probable
73	10-oct-04	V	DACKO	Particulier	Marchand J P	ST MARTIN D	Maurienne	1		Probable
73	11-oct-04	F	JANIN	DDAF		VALLOIRE	Maurienne			
73	11-oct-04	F	JANIN	DDAF		VALLOIRE	Maurienne			
73	31-oct-04	T	MOREAU JAMIN	ONCFS		TERMIGNON	Hte Maurienne			Probable
73	2-nov-04	F	JANIN	DDAF		VALLOIRE	Maurienne			
74	15-juin-04	P	LOZE	ONCFS		VERCHAIX	Aiguilles rouges			
74	9-sept-04	F	ROUFFIAC	ONF		MENTHON ST BER.	Aravis			
83	16-avr-04	F	GAYRAUD	ONCFS		SEILLANS	Canjuers			
83	26-sept-04	F	PULLINO	ONCFS		VERIGNON	Canjuers			

## Annexe 2 - Listing des analyses génétiques réalisées du 1 Mars 2004 au 01 Décembre 2004

### Massif Béal-Traversier

Date	N°Ref	N°refagent	Organisme	Obervateur_ti	Nom commune	G_session	G_sp
Sexe							
<b>N°Dpt</b>			<b>05</b>				
12/04/2001	F050118	POUDEROUX	PNR Queyras		GUILLESTRE	29/03/2004	Canis lupus M
30/01/2002	F050246	ROY	ONCFS		GUILLESTRE	29/03/2004	Vulpes vulpes
05/02/2002	F050249	POUDEROUX	PNR Queyras		ARVIEUX	29/03/2004	Vulpes vulpes
05/02/2002	F050250	POUDEROUX	PNR Queyras		ARVIEUX	29/03/2004	Vulpes vulpes
07/02/2002	F050251	JEAN	ONCFS		ARVIEUX	29/03/2004	Impossible
08/03/2003	F050307	DUCHAMP	ONCFS		CHATEAU VILLE	01/07/2004	Vulpes vulpes
29/04/2003	F050321	POUDEROUX	PNR Queyras		ARVIEUX	10/09/2004	Canis lupus -
27/05/2004	D050401	LEONARD	ONCFS	Jeandel B.	LA ROCHE DE	01/07/2004	

### Massif Belledonne

Date	N°Ref	N°refagent	Organisme	Obervateur_ti	Nom commune	G_session	G_sp
Sexe							
<b>N°Dpt</b>			<b>38</b>				
22/01/2002	F380204	JOUVE	ONF		LA CHAPELLE	29/03/2004	Canis lupus F
22/01/2002	F380205	JOUVE	ONF		LA CHAPELLE	01/07/2004	Vulpes vulpes
22/01/2002	F380202	JOUVE	ONF		LA CHAPELLE	01/07/2004	Canis lupus M
22/01/2002	F380201	JOUVE	ONF		LA CHAPELLE	01/07/2004	Canis lupus M
11/02/2002	F380207	BAZIN	ONF	Rosellini	LA CHAPELLE	29/03/2004	Canis lupus M
02/04/2002	F380209	POLA	ONF		LA CHAPELLE	10/09/2004	Canis familiaris
27/05/2002	F380211	VINCENT	CRAVE		LA CHAPELLE	10/09/2004	Canis lupus F
30/11/2002	F380218	PERRIN	ONCFS		LA FERRIERE	10/09/2004	Vulpes vulpes
20/01/2003	F380303	BOUCHET	ONCFS		LA CHAPELLE	10/09/2004	Canis lupus M
25/01/2003	F380316	BOUCHET	ONCFS		ALLEVARD	10/09/2004	Canis lupus F
25/01/2003	F380304	PERRIN	ONCFS		LA CHAPELLE	10/09/2004	Impossible
18/02/2003	F380305	PERRIN	ONCFS		LA CHAPELLE	10/09/2004	Canis lupus F
27/02/2003	F380314	PERRIN	ONCFS		LA FERRIERE	10/09/2004	Canis lupus M
02/03/2003	F380313	PERRIN	ONCFS		LA CHAPELLE	10/09/2004	Canis lupus -
02/03/2003	F380311	BOUCHET	ONCFS		LA CHAPELLE	10/09/2004	Canis lupus -
02/03/2003	F380312	BOUCHET	ONCFS		LA CHAPELLE	10/09/2004	Canis lupus M
02/03/2003	F380310	BOUCHET	ONCFS		LA CHAPELLE	10/09/2004	Canis lupus -
04/03/2003	F380315	BOUCHET	ONCFS		ALLEVARD	10/09/2004	Canis lupus -
22/03/2003	F380309	PERRIN	ONCFS		LA CHAPELLE	10/09/2004	Canis lupus -
14/04/2003	F380317	VINCENT	ONF		LA CHAPELLE	10/09/2004	Canis lupus M
25/04/2003	F380306	VINCENT	ONF		LA CHAPELLE	10/09/2004	Canis lupus F
16/05/2003	F380307	VINCENT	ONF		LA CHAPELLE	10/09/2004	Canis lupus -
<b>N°Dpt</b>			<b>73</b>				
05/05/2000	F730011	BOUCHET	ONCFS		ARVILLARD	29/03/2004	Canis lupus F
08/03/2002	F730203	LAMBRECH	ONCFS		ARVILLARD	29/03/2004	Vulpes vulpes
08/03/2002	F730201	LAMBRECH	ONCFS		ARVILLARD	29/03/2004	Canis lupus M
08/03/2002	F730202	LAMBRECH	ONCFS		ARVILLARD	29/03/2004	Vulpes vulpes
07/04/2002	F730204	VARAGNAT	ONCFS		ARVILLARD	29/03/2004	Impossible
07/04/2002	F730205	VARAGNAT	ONCFS		ARVILLARD	29/03/2004	Vulpes vulpes
22/05/2002	F730206	FOULU	ONCFS		ST REMY DE	29/03/2004	Vulpes vulpes
30/08/2002	F730208	BLETTON	Chambre		ARVILLARD	29/03/2004	Canis lupus M
01/12/2002	F730212	BOURRIN	CORA		ARVILLARD	10/09/2004	Canis lupus M
01/12/2002	F730209	BOURRIN	CORA		ARVILLARD	10/09/2004	Canis lupus M
01/12/2002	F730210	BOURRIN	CORA		ARVILLARD	10/09/2004	Canis lupus M
01/12/2002	F730211	BOURRIN	CORA		ARVILLARD	10/09/2004	Canis lupus -
10/12/2003	F730309	AULIAC	FDC		ARVILLARD	01/07/2004	Canis lupus M



**Massif Briançonnais**

Date	N°Ref	N°refagent	Organisme	Obervateur_ti	Nom commune	G_session	G_sp
Sexe							
<b>N°Dpt</b>			<b>05</b>				
25/06/2003	F050325	ORVAIN	Particulier		CERVIERES	01/07/2004	Canis lupus F

**Massif Buëch**

Date	N°Ref	N°refagent	Organisme	Obervateur_ti	Nom commune	G_session	G_sp
Sexe							
<b>N°Dpt</b>			<b>05</b>				
29/11/2000	F050007	TRAVERSIER	DDAF		MONTMORIN	29/03/2004	Canis familiaris

**Massif Canigou**

Date	N°Ref	N°refagent	Organisme	Obervateur_ti	Nom commune	G_session	G_sp
Sexe							
<b>N°Dpt</b>			<b>66</b>				
05/03/2004	F660403	BATAILLE	ONCFS	Veyres L.	PY	01/07/2004	Canis familiaris
10/04/2004	F660405	SALVADOR	Réserve de		CASTEIL	01/07/2004	Canis familiaris
15/04/2004	F660406	BATAILLE	ONCFS	Binder -	CASTEIL	01/07/2004	Canis familiaris

**Massif Canjuers**

Date	N°Ref	N°refagent	Organisme	Obervateur_ti	Nom commune	G_session	G_sp
Sexe							
<b>N°Dpt</b>			<b>83</b>				
09/11/2002	F830206	LEONARD	ONCFS	Martinoli	SEILLANS	29/03/2004	Canis familiaris
07/12/2002	F830205	LEONARD	ONCFS	Martinoli	VERIGNON	29/03/2004	Canis familiaris
16/06/2003	F830303	BIGOT	ONCFS		AIGUINES	01/07/2004	Vulpes vulpes
17/07/2003	F830301	PULLINO	ONCFS		AIGUINES	29/03/2004	Vulpes vulpes
04/08/2003	F830302	PULLINO	ONCFS		AIGUINES	29/03/2004	
16/12/2003	F830304	GAYRAUD	ONCFS		AIGUINES	01/07/2004	Impossible
31/01/2004	F830401	GAYRAUD	ONCFS	Chaffort B.	AIGUINES	01/07/2004	Canis lupus M

**Massif Carlit**

Date	N°Ref	N°refagent	Organisme	Obervateur_ti	Nom commune	G_session	G_sp
Sexe							
<b>N°Dpt</b>			<b>66</b>				
31/03/2003	F660301	SALVADOR	Réserve de		FORMIGUERES	01/07/2004	Canis familiaris
15/10/2003	F660304	BATAILLE	ONCFS		FORMIGUERES	01/07/2004	Canis lupus M
14/11/2003	F660305	BATAILLE	ONCFS		FORMIGUERES	01/07/2004	Vulpes vulpes
03/02/2004	F660401	BATAILLE	ONCFS		PORTE	01/07/2004	Canis lupus F

**Massif Cheiron**

Date	N°Ref	N°refagent	Organisme	Obervateur_ti	Nom commune	G_session	G_sp
Sexe							
<b>N°Dpt</b>			<b>06</b>				
12/10/2003	F060301	ORSINI	MNHN		COURSEGOULES	01/07/2004	Vulpes vulpes
10/05/2004	F060401	ORSINI	MNHN	Lyet A.	CAUSSOLS	01/07/2004	Impossible

**Massif Clarée**

Date	N°Ref	N°refagent	Organisme	Obervateur_ti	Nom commune	G_session	G_sp
Sexe							
<b>N°Dpt</b>			<b>05</b>				

07/09/2002	F050270	DACKO	Particulier		NEVACHE	10/09/2004	Canis lupus	M
07/09/2002	F050285	DACKO	Particulier		NEVACHE	10/09/2004	Canis lupus	F
09/09/2002	F050272	DACKO	Particulier		NEVACHE	10/09/2004	Canis lupus	M
21/09/2002	F050279	DACKO	Particulier		NEVACHE	10/09/2004	Canis lupus	F
21/09/2002	F050279	DACKO	Particulier		NEVACHE	10/09/2004	Canis lupus	F
21/09/2002	F050280	DACKO	Particulier		NEVACHE	10/09/2004	Canis lupus	-
05/10/2002	F050281	DACKO	Particulier		NEVACHE	10/09/2004	Impossible	
05/10/2002	F050283	DACKO	Particulier		NEVACHE	10/09/2004	Canis lupus	M
05/10/2002	F050284	DACKO	Particulier		NEVACHE	10/09/2004	Impossible	
05/10/2002	F050283	DACKO	Particulier		NEVACHE	10/09/2004	Canis lupus	-
08/06/2003	F050304	HORDE	ONCFS		VAL DES PRES	01/07/2004	Impossible	
04/10/2003	F050316	ORVAIN	Particulier		NEVACHE	10/09/2004	Vulpes vulpes	
04/10/2003	F050315	CHAUVIN	Gendarmerie		NEVACHE	10/09/2004	Canis lupus	F
17/10/2003	F050314	CHAUVIN	Gendarmerie		NEVACHE	01/07/2004	Canis familiaris	
17/10/2003	F050313	CHAUVIN	Gendarmerie		NEVACHE	01/07/2004	Canis familiaris	
08/04/2004	F050408	DUCHAMP	ONCFS	Reboulet	MONTGENEVRE	01/07/2004	Canis lupus	M

### Massif Dévoluy-Fareau-Durbon

**Date N°Ref N°refagent Organisme Obervateur\_ti Nom commune G\_session G\_sp**  
**Sexe**

**N°Dpt 05**

29/04/2002 F050263 MITTRE ONF ST JULIEN EN 10/09/2004 Impossible  
25/03/2004 F050407 SERRES Gendarmerie Plat - ONF ASPRES SUR 01/07/2004 Canis familiaris

**N°Dpt 26**

14/01/2003 F260313 LEONARD ONCFS Chauderon LUS LA CROIX 10/09/2004 Canis lupus M

### Massif Diois

**Date N°Ref N°refagent Organisme Obervateur\_ti Nom commune G\_session G\_sp**  
**Sexe**

**N°Dpt 26**

11/11/1999 F269923 BIERDERMAN Gendarmerie MISCON 29/03/2004 Vulpes vulpes  
11/11/1999 F269922 BIERDERMAN Gendarmerie MISCON 29/03/2004 Vulpes vulpes  
11/11/1999 F269921 BIERDERMAN Gendarmerie MISCON 29/03/2004 Vulpes vulpes  
01/06/2002 F260220 BERINGER DDAF GLANDAGE 10/09/2004 Canis lupus F  
01/06/2002 F260220 BERINGER DDAF GLANDAGE 10/09/2004 Canis lupus F  
24/04/2003 F260301 BONI ONCFS Maurin X. - VAL MARAVEL 10/09/2004 Vulpes vulpes

### Massif Ecrins Sud

**Date N°Ref N°refagent Organisme Obervateur\_ti Nom commune G\_session G\_sp**  
**Sexe**

**N°Dpt 05**

26/10/2002 F050286 PAYAN Chambre CHAPELLE EN 29/03/2004 Canis familiaris  
12/02/2003 F050308 CORAIL PN Ecrins ST JEAN ST 01/07/2004 Canis familiaris  
15/02/2004 F050401 PAYAN PN Ecrins ST FIRMIN 01/07/2004 Impossible  
16/02/2004 F050402 VINCENT PN Ecrins ST FIRMIN 01/07/2004 Vulpes vulpes  
04/03/2004 F050403 PAYAN PN Ecrins CHAPELLE EN 01/07/2004 Canis lupus M  
08/03/2004 F050405 PAPET PN Ecrins Bayle ST JEAN ST 01/07/2004 Canis familiaris  
02/06/2004 F050433 DUMAS PN Ecrins VILLAR 01/07/2004 Vulpes vulpes  
15/06/2004 F050434 WARLUZELL PN Ecrins CHAPELLE EN 01/07/2004 Vulpes vulpes  
15/06/2004 F050435 WARLUZELL PN Ecrins CHAPELLE EN 01/07/2004 Vulpes vulpes

### Massif Exterieur zone

**Date N°Ref N°refagent Organisme Obervateur\_ti Nom commune G\_session G\_sp**  
**Sexe**

**N°Dpt 25**

18/09/2002 F250201 DAHIER ONCFS DDAF25 VILLEDIEU 10/09/2004 Impossible

**N°Dpt 52**

**N°Dpt 73**

22/07/2004 F730401 LAMBRECH ONCFS MONTSAPEY 10/09/2004 Impossible

**Massif Haut Jura**

**Date N°Ref N°refagent Organisme Obervateur\_ti Nom commune G\_session G\_sp**  
**Sexe**

**N°Dpt 39**

25/12/2003 F390301 ROULAND ONCFS LES MOUSSIÈRES 01/07/2004 Canis familiaris

**Massif Haut Verdon-3 évêchés**

**Date N°Ref N°refagent Organisme Obervateur\_ti Nom commune G\_session G\_sp**  
**Sexe**

**N°Dpt 04**

25/07/2002	F040209	RICHELME	ONCFS		VILLARS	10/09/2004	Canis lupus	-
25/07/2002	F040209	RICHELME	ONCFS		VILLARS	10/09/2004	Canis lupus	M
01/01/2004	F040401	LAVOCAT	ONCFS		BEAUJEU	01/07/2004	Canis familiaris	
22/03/2004	F040422	PARDI	PN	Martin-Dher	ALLOS	01/07/2004	Canis lupus	M
01/04/2004	F040426	LAURENT	PN	Martin-Dher	COLMARS	01/07/2004	Canis lupus	M
05/04/2004	F040428	PARDI	PN	Martin-Dher	ALLOS	01/07/2004	Canis lupus	F
12/04/2004	F040431	PARDI	PN	Martin-Dher	VILLARS	01/07/2004	Canis lupus	M
04/05/2004	F040440	PARDI	PN	Martin-Dher	VILLARS	01/07/2004	Canis lupus	F
04/05/2004	F040439	PARDI	PN	Martin-Dher	VILLARS	01/07/2004	Canis lupus	M
12/06/2004	F040442	PARDI	PN	Martin-Dher	THORAME	01/07/2004	Impossible	

**Massif Hte Maurienne**

**Date N°Ref N°refagent Organisme Obervateur\_ti Nom commune G\_session G\_sp**  
**Sexe**

**N°Dpt 73**

30/11/1997 F739701 OPOLKA ONF BRAMANS 29/03/2004 Canis lupus F  
 08/08/2002 F730207 DACKO Particulier ORELLE 10/09/2004 Impossible

**Massif Jabron**

**Date N°Ref N°refagent Organisme Obervateur\_ti Nom commune G\_session G\_sp**  
**Sexe**

**N°Dpt 04**

10/03/2002 F040204 MADELEINE FERUS CUREL 01/07/2004 Canis familiaris

**Massif Maurienne**

**Date N°Ref N°refagent Organisme Obervateur\_ti Nom commune G\_session G\_sp**  
**Sexe**

**N°Dpt 73**

03/10/2003 F730301 JANIN DDAF SOLLIÈRES 10/09/2004 Canis lupus F

**Massif Monges**

**Date N°Ref N°refagent Organisme Obervateur\_ti Nom commune G\_session G\_sp**  
**Sexe**

**N°Dpt 04**

07/03/2000	F040002	REBOUL	ONF		BARLES	29/03/2004	Vulpes vulpes	
07/03/2000	F040003	REBOUL	ONF		BARLES	29/03/2004	Canis lupus	F
07/03/2000	F040004	REBOUL	ONF		BARLES	29/03/2004	Canis lupus	M
07/03/2000	F040005	REBOUL	ONF		BARLES	29/03/2004	Canis lupus	F
07/03/2000	F040006	REBOUL	ONF		BARLES	29/03/2004	Vulpes vulpes	
07/03/2000	F040007	REBOUL	ONF		BARLES	29/03/2004	Vulpes vulpes	
14/03/2000	F040008	REBOUL	ONF		BARLES	29/03/2004	Canis lupus	F
14/03/2000	F040009	REBOUL	ONF		BARLES	29/03/2004	Canis lupus	F

15/05/2001	F040108	MADELEINE	FERUS		BAYONS	29/03/2004	Vulpes vulpes
24/06/2001	F040109	MADELEINE	FERUS		BAYONS	29/03/2004	Impossible
10/10/2001	F040110	TESSIER	ONCFS		BAYONS	29/03/2004	Impossible
10/10/2001	F040111	TESSIER	ONCFS		BAYONS	29/03/2004	Impossible
05/11/2001	F040112	PAPET	PN Ecrins		TURRIERS	29/03/2004	Impossible
05/11/2001	F040114	PAPET	PN Ecrins		TURRIERS	29/03/2004	Vulpes vulpes
01/12/2001	F040115	RICHELME	ONCFS		LA ROBINE SUR	29/03/2004	Vulpes vulpes
03/12/2001	F040116	RICHELME	ONCFS		LA ROBINE SUR	29/03/2004	Canis familiaris
26/01/2002	F040202	MADELEINE	FERUS		CLAMENSANE	01/07/2004	Canis familiaris
02/02/2002	F040203	PAPET	PN Ecrins		BAYONS	01/07/2004	Canis lupus M
19/04/2002	F040205	ESMIOL	ONF		BARLES	10/09/2004	Canis lupus M
19/04/2002	F040205	ESMIOL	ONF		BARLES	10/09/2004	Canis lupus M
15/06/2002	F040207	ESMIOL	ONF		BARLES	10/09/2004	Canis lupus M
28/11/2002	F040217	LEONARD	ONCFS	Isoard R.	AUZET	01/07/2004	Canis familiaris
12/12/2002	F040215	ESMIOL	ONF		BAYONS	29/03/2004	Canis familiaris
12/12/2002	F040216	ESMIOL	ONF		BAYONS	01/07/2004	Canis familiaris
15/12/2003	F040321	JOLY	ONCFS		CLUMANC	01/07/2004	Canis lupus M
16/03/2004	F040420	MADELEINE	FERUS		SEYNE	01/07/2004	Impossible
27/04/2004	F040433	ARSAC	ONF		AUTHON	01/07/2004	Canis lupus M

**Massif****Parpaillon**

**Date N°Ref N°refagent Organisme Obervateur\_ti Nom commune G\_session G\_sp**  
**Sexe**

**N°Dpt****05**

09/07/2003	S050301	SERRES	ONCFS		LES ORRES	26/02/2003	Canis lupus
10/10/2003	F050310	SERRES	ONCFS	Poiré P.	VARS	01/07/2004	Canis familiaris

**Massif****Queyras**

**Date N°Ref N°refagent Organisme Obervateur\_ti Nom commune G\_session G\_sp**  
**Sexe**

**N°Dpt****05**

31/12/2000	F050015	WURTEISEN	PNR Queyras		RISTOLAS	29/03/2004	Vulpes vulpes
06/02/2001	F050145	JOURDAN	PNR Queyras		ABRIES	29/03/2004	Vulpes vulpes
06/02/2001	F050146	JOURDAN	PNR Queyras		ABRIES	29/03/2004	Vulpes vulpes
17/02/2001	F050110	WURTEISEN	PNR Queyras		ABRIES	29/03/2004	Canis lupus F
03/07/2001	F050148	LEONARD	ONCFS		RISTOLAS	29/03/2004	Impossible
03/07/2001	F050149	LEONARD	ONCFS		RISTOLAS	29/03/2004	Canis lupus F
25/08/2001	F050152	DUCHAMP	ONCFS		RISTOLAS	29/03/2004	Canis lupus M
11/10/2001	F050155	PIERCY	SAPN		ABRIES	29/03/2004	Canis familiaris
21/11/2001	F050159	ROY	ONCFS		RISTOLAS	29/03/2004	Canis lupus M
21/11/2001	F050158	ROY	ONCFS		RISTOLAS	29/03/2004	Canis lupus F
30/11/2001	F050160	WURTEISEN	PNR Queyras		RISTOLAS	29/03/2004	Canis lupus F
06/12/2001	F050161	LEONARD	ONCFS		RISTOLAS	29/03/2004	Canis lupus F
17/12/2001	F050162	DUCHAMP	ONCFS		ABRIES	29/03/2004	Canis familiaris
08/01/2002	F050202	JOURDAN	PNR Queyras		RISTOLAS	29/03/2004	Canis lupus M
08/01/2002	F050201	JOURDAN	PNR Queyras		RISTOLAS	29/03/2004	Impossible
13/01/2002	F050210	ROY	ONCFS		ABRIES	01/07/2004	Canis familiaris
13/01/2002	F050205	ROY	ONCFS		ABRIES	01/07/2004	Canis lupus M
13/01/2002	F050209	ROY	ONCFS		ABRIES	29/03/2004	Impossible
13/01/2002	F050207	ROY	ONCFS		ABRIES	01/07/2004	Vulpes vulpes
13/01/2002	F050206	ROY	ONCFS		ABRIES	01/07/2004	Canis familiaris
13/01/2002	F050208	ROY	ONCFS		ABRIES	01/07/2004	Canis familiaris
13/01/2002	F050204	ROY	ONCFS		ABRIES	01/07/2004	Canis familiaris
13/01/2002	F050203	ROY	ONCFS		ABRIES	01/07/2004	Canis lupus M
15/01/2002	F050213	JEAN	ONCFS		ABRIES	29/03/2004	Canis familiaris
15/01/2002	F050212	JEAN	ONCFS		ABRIES	29/03/2004	Vulpes vulpes
15/01/2002	F050211	JEAN	ONCFS		ABRIES	01/07/2004	Vulpes vulpes
16/01/2002	F050221	LEONARD	ONCFS		RISTOLAS	29/03/2004	Canis lupus F
16/01/2002	F050215	LEONARD	ONCFS		RISTOLAS	29/03/2004	Canis lupus M
16/01/2002	F050216	ROY	ONCFS		ABRIES	01/07/2004	Canis lupus M
16/01/2002	F050214	ROY	ONCFS		ABRIES	29/03/2004	Canis lupus F
16/01/2002	F050224	ROY	ONCFS		ABRIES	01/07/2004	Canis lupus F
16/01/2002	F050219	ROY	ONCFS		RISTOLAS	01/07/2004	Canis lupus M
16/01/2002	F050217	ROY	ONCFS		RISTOLAS	01/07/2004	Canis lupus F
16/01/2002	F050218	ROY	ONCFS		RISTOLAS	01/07/2004	Canis familiaris-
16/01/2002	F050222	ROY	ONCFS		RISTOLAS	29/03/2004	Canis lupus F

16/01/2002	F050220	LEONARD	ONCFS	RISTOLAS	29/03/2004	Canis lupus	F
17/01/2002	F050226	ROY	ONCFS	ABRIES	29/03/2004	Canis lupus	F
17/01/2002	F050227	ROY	ONCFS	ABRIES	29/03/2004	Canis lupus	F
17/01/2002	F050228	ROY	ONCFS	ABRIES	01/07/2004	Canis lupus	F
18/01/2002	F050229	WURTEISEN	PNR Queyras	ABRIES	29/03/2004	Canis lupus	F
19/01/2002	F050231	JEAN	ONCFS	RISTOLAS	29/03/2004	Canis lupus	F
19/01/2002	F050232	JEAN	ONCFS	RISTOLAS	29/03/2004	Vulpes vulpes	
20/01/2002	F050233	JEAN	ONCFS	ABRIES	01/07/2004	Canis lupus	F
21/01/2002	F050236	JEAN	ONCFS	ABRIES	01/07/2004	Canis lupus	M
21/01/2002	F050235	JEAN	ONCFS	ABRIES	29/03/2004	Canis lupus	F
21/01/2002	F050234	JEAN	ONCFS	ABRIES	29/03/2004	Impossible	
21/01/2002	F050237	JEAN	ONCFS	ABRIES	29/03/2004	Impossible	
22/01/2002	F050238	ROY	ONCFS	ABRIES	29/03/2004	Impossible	
23/01/2002	F050239	ROY	ONCFS	RISTOLAS	29/03/2004	Canis lupus	F
23/01/2002	F050241	ROY	ONCFS	RISTOLAS	29/03/2004	Canis lupus	F
27/01/2002	F050243	JEAN	ONCFS	RISTOLAS	29/03/2004	Canis lupus	F
27/01/2002	F050242	JEAN	ONCFS	RISTOLAS	29/03/2004	Canis lupus	-
28/01/2002	F050244	WURTEISEN	PNR Queyras	RISTOLAS	29/03/2004	Vulpes vulpes	
28/01/2002	F050245	WURTEISEN	PNR Queyras	RISTOLAS	29/03/2004	Canis lupus	F
30/01/2002	F050247	JEAN	ONCFS	RISTOLAS	29/03/2004	Canis familiaris	
22/02/2002	F050252	DUCHAMP	ONCFS	RISTOLAS	01/07/2004	Canis lupus	F
08/03/2002	F050253	MICHEL	CRAVE	RISTOLAS	01/07/2004	Canis lupus	F
12/03/2002	F050254	WURTEISEN	PNR Queyras	RISTOLAS	01/07/2004	Canis lupus	M
13/03/2002	F050255	JOURDAN	PNR Queyras	RISTOLAS	01/07/2004	Vulpes vulpes	
14/03/2002	F050256	WURTEISEN	PNR Queyras	RISTOLAS	01/07/2004	Canis lupus	M
16/03/2002	F050257	WURTEISEN	PNR Queyras	ABRIES	29/03/2004	Canis familiaris	
18/03/2002	F050258	WURTEISEN	PNR Queyras	ABRIES	10/09/2004	Canis lupus	M
24/03/2002	F050260	DUCHAMP	ONCFS	ABRIES	10/09/2004	Canis lupus	F
24/03/2002	F050259	DUCHAMP	ONCFS	ABRIES	10/09/2004	Canis familiaris	
29/03/2002	F050261	HEUGAS	ONF	RISTOLAS	29/03/2004	Canis lupus	F
23/04/2002	F050262	POUDEROUX	PNR Queyras	RISTOLAS	10/09/2004	Canis lupus	F
04/05/2002	F050264	ROY	ONCFS	RISTOLAS	29/03/2004	Canis lupus	M
04/05/2002	F050265	ROY	ONCFS	RISTOLAS	10/09/2004	Canis lupus	F
07/05/2002	F050290	POUDEROUX	PNR Queyras	MOLINES EN	29/03/2004	Vulpes vulpes	
19/05/2002	F050266	ROY	ONCFS	RISTOLAS	10/09/2004	Canis lupus	M
11/09/2002	F050274	SERRES	ONCFS	RISTOLAS	29/03/2004	Impossible	
19/11/2002	F050288	POUDEROUX	PNR Queyras	ABRIES	29/03/2004	Canis lupus	F
28/11/2002	F050289	WURTEISEN	PNR Queyras	RISTOLAS	29/03/2004	Canis lupus	F
27/12/2002	F050287	THIOLIERE	ONCFS	RISTOLAS	29/03/2004	Canis lupus	M
07/02/2003	F050324	WURTEISEN	PNR Queyras	RISTOLAS	10/09/2004	Canis lupus	M
31/03/2003	F050303	CHAUVIN	Gendarmerie	ABRIES	01/07/2004	Canis lupus	F
31/03/2003	F050302	CHAUVIN	Gendarmerie	AIGUILLES	01/07/2004	Vulpes vulpes	
15/04/2003	F050306	JEAN	ONCFS	RISTOLAS	01/07/2004	Vulpes vulpes	
19/06/2003	F050322	MONETTO	PNR Queyras	ST VERAN	10/09/2004	Canis familiaris	
30/06/2003	F050305	JEAN	ONCFS	RISTOLAS	01/07/2004	Canis lupus	M
02/07/2003	F050323	MONETTO	PNR Queyras	RISTOLAS	10/09/2004	Impossible	
16/07/2003	F050301	SERRES	ONCFS	RISTOLAS	01/07/2004	Vulpes vulpes	
14/08/2003	F050320	BLANCHET	PNR Queyras	RISTOLAS	10/09/2004	Vulpes vulpes	
14/08/2003	F050319	BLANCHET	PNR Queyras	RISTOLAS	10/09/2004	Impossible	
10/10/2003	F050317	JEAN	ONCFS	RISTOLAS	01/07/2004	Canis lupus	-
10/10/2003	F050311	LEONARD	ONCFS	RISTOLAS	01/07/2004	Canis lupus	M
10/10/2003	F050312	JEAN	ONCFS	RISTOLAS	01/07/2004	Vulpes vulpes	
10/10/2003	F050318	JEAN	ONCFS	RISTOLAS	10/09/2004	Canis lupus	

**Massif Taillefer-Gd Serre**

Date	N°Ref	N°refagent	Organisme	Obervateur_ti	Nom commune	G_session	G_sp
			<b>38</b>				
14/08/2002	F380212	LEONARD	ONCFS	Rosellini	ST HONORE	10/09/2004	Canis familiaris
20/01/2003	F380302	BEGON	ONCFS		ORIS EN	10/09/2004	Vulpes vulpes
28/11/2003	F380301	PATROUILLE	ONCFS		ORNON	01/07/2004	Canis lupus F
28/11/2003	F380301	PATROUILLE	ONCFS		ORNON	01/07/2004	Canis lupus -
06/02/2004	F380406	FIAT	PN Ecrins		ORNON	01/07/2004	Vulpes vulpes
06/02/2004	F380404	FIAT	PN Ecrins		ORNON	01/07/2004	Vulpes vulpes
27/10/2004		D380401	CORNET ONCFS	LIVET ET		10/09/2004	Canis lupus



**Massif** *Ubaye*

**Date** **N°Ref** **N°refagent** **Organisme** **Obervateur\_ti** **Nom commune** **G\_session** **G\_sp**  
**Sexe**

**N°Dpt** **04**

27/11/2002	F040214	LOMBARD	PN		MEYRONNES	01/07/2004	Canis familiaris	
18/01/2003	F040303	CARRIAT	CRAVE		UVERNET FOURS	01/07/2004	Canis lupus	F
02/02/2003	F040305	REBATTU	PN		UVERNET FOURS	01/07/2004	Canis lupus	M
03/03/2003	F040302	CARRIAT	CRAVE		ST PAUL	01/07/2004	Vulpes vulpes	
07/03/2003	F040309	ESTACHY	PN		UVERNET FOURS	01/07/2004	Vulpes vulpes	
13/03/2003	F040308	CARRIAT	CRAVE		UVERNET FOURS	01/07/2004	Canis lupus	M
01/04/2003	F040307	REBATTU	PN		UVERNET FOURS	01/07/2004	Vulpes vulpes	
01/04/2003	F040310	REBATTU	PN		UVERNET FOURS	01/07/2004	Vulpes vulpes	
04/04/2003	F040306	LOMBARD	PN		UVERNET FOURS	01/07/2004	Mustela sp	
08/04/2003	F040304	JOULOT	PN		UVERNET FOURS	01/07/2004	Canis lupus	F
06/09/2003	F040301	JOULOT	PN		LARCHE	01/07/2004	Canis familiaris	
07/06/2004	F040441	MELLETON	ONCFS		LA CONDAMINE	01/07/2004	Vulpes vulpes	

**Massif** *Valromey*

**Date** **N°Ref** **N°refagent** **Organisme** **Obervateur\_ti** **Nom commune** **G\_session** **G\_sp**  
**Sexe**

**N°Dpt** **01**

11/07/2003	F010301	POULY	ONCFS	Dalin B.	HOTONNES	17/09/2003	Canis lupus	M
31/10/2003	F010302	ROY	ONCFS		NEUVILLE SUR	29/03/2004	Canis lupus	M

**Massif** *Vanoise*

**Date** **N°Ref** **N°refagent** **Organisme** **Obervateur\_ti** **Nom commune** **G\_session** **G\_sp**  
**Sexe**

**N°Dpt** **73**

03/10/2003	F730304	JANIN	DDAF		SOLLIERES	01/07/2004	Vulpes vulpes	
03/10/2003	F730303	JANIN	DDAF		SOLLIERES	01/07/2004	Vulpes vulpes	
09/06/2004	F730402	ETIEVANT	PN Vanoise	Girard I.	TERMIGNON	01/07/2004	Impossible	

**Massif** *Vercors Ht plateau*

**Date** **N°Ref** **N°refagent** **Organisme** **Obervateur\_ti** **Nom commune** **G\_session** **G\_sp**  
**Sexe**

**N°Dpt** **26**

04/10/1999	F269916	MESDA	ONF		ST AGNAN EN	29/03/2004	Canis familiaris	
01/02/2000	F260003	COGNE	PNR Vercors		ST AGNAN EN	29/03/2004	Canis lupus	F
07/02/2000	F260005	ROUSSET	ONF		ST AGNAN EN	29/03/2004	Canis lupus	F
07/02/2000	F260004	ROUSSET	ONF		ST AGNAN EN	29/03/2004	Canis lupus	F
28/02/2000	F260006	CHIROUZE	ONF		ST AGNAN EN	29/03/2004	Canis lupus	F
18/10/2000	F260016	CAULLIREAU	PNR Vercors		ST AGNAN EN	29/03/2004	Canis lupus	F
03/01/2001	F260101	L'HUILLIER	ONF		ST AGNAN EN	29/03/2004	Vulpes vulpes	
11/01/2001	F260103	ROUSSET	ONF		ST AGNAN EN	29/03/2004	Canis lupus	F
11/01/2001	F260102	CAULLIREAU	PNR Vercors		ST AGNAN EN	29/03/2004	Canis lupus	F
11/01/2001	F260121	ROUSSET	ONF		ST AGNAN EN	29/03/2004	Canis lupus	M
02/02/2001	F260105	COGNE	PNR Vercors		ST AGNAN EN	29/03/2004	Canis lupus	F
06/03/2001	F260106	ROUSSET	ONF		ST AGNAN EN	29/03/2004	Canis lupus	F
26/03/2001	F260107	MESDA	ONF		ST AGNAN EN	29/03/2004	Canis lupus	F
14/04/2001	F260140	COGNE	PNR Vercors		ST AGNAN EN	29/03/2004	Canis lupus	F
18/04/2001	F260110	FAYAN	ONCFS		ST AGNAN EN	29/03/2004	Canis lupus	F
18/04/2001	F260109	CHIROUZE	ONF		ST AGNAN EN	29/03/2004	Canis lupus	M
09/05/2001	F260116	CHIROUZE	ONF		ST AGNAN EN	29/03/2004	Canis lupus	M
10/05/2001	F260122	CHIROUZE	ONF		ST AGNAN EN	29/03/2004	Canis lupus	F
10/05/2001	F260125	CHIROUZE	ONF		ST AGNAN EN	29/03/2004	Canis familiaris	
10/05/2001	F260117	CHIROUZE	ONF		ST AGNAN EN	29/03/2004	Canis familiaris	
10/05/2001	F260123	CHIROUZE	ONF		ST AGNAN EN	29/03/2004	Vulpes vulpes	
10/05/2001	F260124	CHIROUZE	ONF		ST AGNAN EN	29/03/2004	Canis familiaris	
18/05/2001	F260118	CHIROUZE	ONF		ST AGNAN EN	29/03/2004	Canis lupus	M
12/11/2001	F260131	CHIROUZE	ONF		ST AGNAN EN	29/03/2004	Canis lupus	F

16/11/2001	F260132	CHIROUZE	ONF		ST AGNAN EN	29/03/2004	Canis lupus	F
16/11/2001	F260133	CHIROUZE	ONF		ST AGNAN EN	29/03/2004	Canis lupus	M
16/11/2001	F260136	CHIROUZE	ONF		ST AGNAN EN	29/03/2004	Canis lupus	F
21/11/2001	F260137	FOURGOUS	PNR Vercors		ST AGNAN EN	29/03/2004	Canis lupus	M
20/12/2001	F260139	CHIROUZE	ONF		ST AGNAN EN	29/03/2004	Impossible	
20/12/2001	F260138	CHIROUZE	ONF		ST AGNAN EN	29/03/2004	Impossible	
18/02/2002	F260204	CHIROUZE	ONF		ST AGNAN EN	29/03/2004	Canis lupus	M
18/02/2002	F260205	CHIROUZE	ONF		ST AGNAN EN	29/03/2004	Canis lupus	F
08/03/2002	F260206	CAULLIREAU	PNR Vercors		ST AGNAN EN	29/03/2004	Vulpes vulpes	
12/03/2002	F260207	CAULLIREAU	PNR Vercors		ST AGNAN EN	29/03/2004	Canis lupus	F
02/04/2002	F260208	CHIROUZE	ONF		LA CHAPELLE	29/03/2004	Canis lupus	M
16/04/2002	F260209	CHIROUZE	ONF		ST AGNAN EN	29/03/2004	Vulpes vulpes	
18/04/2002	F260210	CHIROUZE	ONF		ST AGNAN EN	29/03/2004	Canis lupus	F
21/04/2002	F260211	BIANCHIN-SC	PNR Vercors		ST AGNAN EN	29/03/2004	Canis lupus	F
08/05/2002	F260212	COGNE	PNR Vercors		ST AGNAN EN	29/03/2004	Canis lupus	M
16/05/2002	F260214	CHIROUZE	ONF		ST AGNAN EN	29/03/2004	Impossible	
19/05/2002	F260215	COGNE	PNR Vercors		ST AGNAN EN	29/03/2004	Canis lupus	M
25/05/2002	F260216	ROUSSET	ONF		ST AGNAN EN	29/03/2004	Canis lupus	M
28/05/2002	F260217	L'HUILLIER	ONF		ST AGNAN EN	29/03/2004	Vulpes vulpes	
31/05/2002	F260219	CHIROUZE	ONF		ST AGNAN EN	29/03/2004	Canis lupus	M
31/05/2002	F260218	CHIROUZE	ONF		ST AGNAN EN	29/03/2004	Canis lupus	F
19/10/2002	F260224	ROUSSET	ONF		ST AGNAN EN	10/09/2004	Vulpes vulpes	
15/11/2002	F260225	CHIROUZE	ONF	Attia - ONF	ST AGNAN EN	10/09/2004	Vulpes vulpes	
09/12/2002	F260227	CHIROUZE	ONF		ST AGNAN EN	10/09/2004	Canis lupus	F
17/01/2003	F260318	BRUN	ONCFS		LA CHAPELLE	10/09/2004	Canis lupus	M
19/01/2003	F260311	CUERVA	PNR Vercors		ST AGNAN EN	10/09/2004	Canis familiaris	
22/01/2003	F260310	BRUN	ONCFS		VASSIEUX EN	10/09/2004	Canis lupus	M
15/02/2003	F260309	BRUN	ONCFS		VASSIEUX EN	10/09/2004	Canis lupus	M
24/02/2003	F260306	LEONARD	ONCFS	Lalauze	TRESCHENU	10/09/2004	Canis lupus	M
03/03/2003	F260302	CHIROUZE	ONF		ST AGNAN EN	10/09/2004	Canis lupus	F
07/03/2003	F260320	CAULLIREAU	PNR Vercors		LA CHAPELLE	10/09/2004	Canis lupus	F
08/03/2003	F260303	BOURCY	ONF		ST AGNAN EN	10/09/2004	Canis lupus	F
08/03/2003	F260307	BOURCY	ONF		ST AGNAN EN	10/09/2004	Canis lupus	-
15/03/2003	F260304	CAULLIREAU	PNR Vercors		ST AGNAN EN	10/09/2004	Canis lupus	M
19/03/2003	F260316	CHIROUZE	ONF		ST AGNAN EN	10/09/2004	Impossible	
19/03/2003	F260315	CHIROUZE	ONF		ST AGNAN EN	10/09/2004	Canis lupus	-
04/04/2003	F260305	CHIROUZE	ONF		ST AGNAN EN	10/09/2004	Canis lupus	M

**N°Dpt 38**

11/06/1999	F389927	DAHIER	ONCFS		GRESSE	29/03/2004	Canis lupus	F
25/09/1999	F389925	COGNE	PNR Vercors		GRESSE	29/03/2004	Impossible	
08/02/2000	F380006	FOURGOUS	PNR Vercors		GRESSE	29/03/2004	Canis lupus	F
28/03/2001	F380109	MESDA	ONF		GRESSE	29/03/2004	Canis lupus	M
20/07/2001	F380120	COGNE	PNR Vercors		GRESSE	29/03/2004	Canis lupus	M
11/09/2001	F380121	BRUN	PN Ecrlins		ST ANDEOL	29/03/2004	Vulpes vulpes	
20/04/2002	F380210	COGNE	PNR Vercors		ST ANDEOL	10/09/2004	Canis lupus	-
19/08/2002	F380214	CAULLIREAU	PNR Vercors		GRESSE	10/09/2004	Canis lupus	-
19/08/2002	F380213	LOCATELLI	PNR Vercors		GRESSE	10/09/2004	Canis lupus	-
20/10/2002	F380217	DAHIER	ONCFS	Gabet A. -	ST ANDEOL	10/09/2004	Canis lupus	M
08/03/2003	F380319	CAULLIREAU	PNR Vercors		CHICHILIANNE	10/09/2004	Canis lupus	M
08/03/2003	F380308	CAULLIREAU	PNR Vercors		CHICHILIANNE	10/09/2004	Canis lupus	-
29/03/2003	F380301	CAULLIREAU	PNR Vercors		GRESSE	10/09/2004	Canis lupus	
30/03/2003	F380318	COGNE	PNR Vercors		GRESSE	10/09/2004	Impossible	

**Massif Vercors Ouest**

**Date N°Ref N°refagent Organisme Observateur\_ti Nom commune G\_session G\_sp Sexe**

**N°Dpt 26**

10/12/2002	F260226	FAYAN	ONCFS		BOUVANTE	10/09/2004	Canis lupus	M
06/01/2003	F260319	ROZAN	ONF		BOUVANTE	10/09/2004	Canis lupus	-
08/01/2003	F260314	ROZAN	ONF		BOUVANTE	10/09/2004	Vulpes vulpes	
09/01/2003	F260312	ROZAN	ONF		BOUVANTE	10/09/2004	Canis lupus	F
21/01/2003	F260316	ROZAN	ONF		BOUVANTE	10/09/2004	Impossible	
08/03/2003	F260317	CHIROUZE	ONF		BOUVANTE	10/09/2004	Canis lupus	M
12/03/2003	F260308	ROZAN	ONF		ST LAURENT EN	10/09/2004	Impossible	
21/10/2004	D260401	DUCHAMP	ONCFS	Blachier C. -	BOUVANTE	10/09/2004	Canis lupus	F

**Massif Mercantour indéterminé****N°Dpt** 06

<i>Date obs</i>	<i>N°Ref</i>	<i>Nom</i>	<i>Organisme</i>	<i>Observ</i>	<i>Nom commune</i>	<i>G_Session</i>	<i>G_sp</i>	<i>Sexe</i>
22/01/2002	2201054	ISSAUTIER	PN		BERRE LES	01/12/2004		
22/01/2002	2201057	ISSAUTIER	PN		BEUIL	01/12/2004		
22/01/2002	2201050	ISSAUTIER	PN		BERRE LES	01/12/2004		
22/01/2002	2201051	ISSAUTIER	PN		BEUIL	01/12/2004		
22/01/2002	2201056	ISSAUTIER	PN		BEUIL	01/12/2004		
22/01/2002	2201055	ISSAUTIER	PN		BEUIL	01/12/2004		
22/01/2002	2201052	ISSAUTIER	PN		BEUIL	01/12/2004		
22/01/2002	2201053	ISSAUTIER	PN		BEUIL	01/12/2004		

**Massif Mercantour Ht Var****N°Dpt** 06

<i>Date obs</i>	<i>N°Ref</i>	<i>Nom</i>	<i>Organisme</i>	<i>Observ</i>	<i>Nom commune</i>	<i>G_Session</i>	<i>G_sp</i>	<i>Sexe</i>
18/06/2002	2206216	DEMONTOUX	PN		ENTRAUNES	10/09/2004	Canis lupus	F
01/07/2002	2207223	DEMONTOUX	PN		ENTRAUNES	10/09/2004	Canis lupus	F
12/08/2002	2208236	BOTTAU	PN		CHATEAUNEUF D	10/09/2004	Canis familiaris	
12/08/2002	2208237	BOTTAU	PN		CHATEAUNEUF D	10/09/2004	Impossible	

**Massif Mercantour Hte Tinée****N°Dpt** 06

<i>Date obs</i>	<i>N°Ref</i>	<i>Nom</i>	<i>Organisme</i>	<i>Observ</i>	<i>Nom commune</i>	<i>G_Session</i>	<i>G_sp</i>	<i>Sexe</i>
28/12/2000	2012356	BOUVIER	PN		ST ETIENNE DE	29/03/2004	Canis lupus	F
04/01/2002	2201003	BOUVIER	PN		ST ETIENNE DE	01/12/2004		
08/01/2002	2201013	BOUVIER	PN		ST ETIENNE DE	01/12/2004		
08/01/2002	2201014	BOUVIER	PN		ST ETIENNE DE	01/12/2004		
08/01/2002	2201015	ISSAUTIER	PN		ST ETIENNE DE	01/12/2004		
08/01/2002	2201016	ICARDO	PN		ST ETIENNE DE	01/12/2004		
08/01/2002	2201017	ICARDO	PN		ST ETIENNE DE	01/12/2004		
08/01/2002	2201012	BOUVIER	PN		ST ETIENNE DE	01/12/2004		
09/01/2002	2201018	BOUVIER	PN		ST ETIENNE DE	01/12/2004		
10/01/2002	2201020	ISSAUTIER	PN		ST DALMAS LE	01/12/2004		
10/01/2002	2201019	ISSAUTIER	PN		ST DALMAS LE	01/12/2004		
11/01/2002	2201021	MANDINE	PN		ST DALMAS LE	01/12/2004		
13/01/2002	2201023	CARATTI	PN		ST DALMAS LE	01/12/2004		
13/01/2002	2201022	CARATTI	PN		ST DALMAS LE	01/12/2004		
14/01/2002	2201024	ISSAUTIER	PN		ST ETIENNE DE	01/12/2004		
14/01/2002	2201025	BONNERON	PN		ST ETIENNE DE	01/12/2004		
14/01/2002	2201026	BONNERON	PN		ST ETIENNE DE	01/12/2004		
18/01/2002	2201028	BONNERON	PN		ST ETIENNE DE	01/12/2004		
21/01/2002	2201039	CARATTI	PN		ST DALMAS LE	01/12/2004		
21/01/2002	2201042	BONNERON	PN		ST DALMAS LE	01/12/2004		
21/01/2002	2201041	BONNERON	PN		ST DALMAS LE	01/12/2004		
21/01/2002	2201040	CARATTI	PN		ST DALMAS LE	01/12/2004		
22/01/2002	2201047	MANDINE	PN		ST ETIENNE DE	01/12/2004		
28/01/2002	2201067	BONNERON	PN		ST ETIENNE DE	01/12/2004		
28/01/2002	2201066	BONNERON	PN		ST ETIENNE DE	01/12/2004		
10/02/2002	2202082	BONNERON	PN		ST ETIENNE DE	10/09/2004	Canis lupus	F
10/02/2002	2202083	BONNERON	PN		ST ETIENNE DE	10/09/2004		
11/02/2002	2202085	ISSAUTIER	PN		ST ETIENNE DE	10/09/2004	Canis lupus	F

26/02/2002	2202093	CARATTI	PN		ST ETIENNE DE	10/09/2004			
27/02/2002	2202094	ISSAUTIER	PN		ST ETIENNE DE	10/09/2004			
28/02/2002	2202098	ISSAUTIER	PN		ST ETIENNE DE	10/09/2004			
12/03/2002	2203110	BOUVIER	PN		ST ETIENNE DE	01/12/2004			
12/03/2002	2203109	BOUVIER	PN		ST ETIENNE DE	01/12/2004			
13/03/2002	2203114	ICARDO	PN		ST ETIENNE DE	01/12/2004			
13/03/2002	2203113	BONNERON	PN		ST ETIENNE DE	01/12/2004			
13/03/2002	2203115	ICARDO	PN		ST ETIENNE DE	01/12/2004			
15/03/2002	2203116	CARATTI	PN		ST DALMAS LE	01/12/2004			
15/03/2002	2203117	CARATTI	PN		ST DALMAS LE	01/12/2004			
15/03/2002	2203118	CARATTI	PN		ST ETIENNE DE	01/12/2004			
15/03/2002	2203119	CARATTI	PN		ST ETIENNE DE	01/12/2004			
16/03/2002	2203120	ISSAUTIER	PN		ST ETIENNE DE	01/12/2004			
19/03/2002	2203122	CARATTI	PN		ST ETIENNE DE	01/12/2004			
21/03/2002	2203124	MANDINE	PN		ST DALMAS LE	01/12/2004			
28/03/2002	2203135	MANDINE	PN		ST DALMAS LE	01/12/2004			
30/03/2002	2203141	CARATTI	PN		ST DALMAS LE	01/12/2004			
11/05/2002	2205194	TURPAUD	PN		ST DALMAS LE	10/09/2004			
22/05/2002	2205200	MANDINE	PN		ST ETIENNE DE	10/09/2004			
15/05/2002	F060203	CAVALLO	ONCFS		ST ETIENNE DE	29/03/2004	Canis lupus		M
15/05/2002	F060202	CAVALLO	ONCFS		ST ETIENNE DE	29/03/2004	Canis lupus		M

**Massif Mercantour Moy Tinée**

**N°Dpt 06**

Date obs	N°Ref	Nom	Organisme	Observ	Nom commune	G_Session	G_sp	Sexe
15/05/2002	F060204	LEONARD	ONCFS		ISOLA	29/03/2004	Canis lupus	F
14/10/2002	F060201	LEONARD	ONCFS		ISOLA	29/03/2004	Canis lupus	F
03/06/1999	9906125	GUSMEROLI	PN		ISOLA	29/03/2004	Impossible	
12/01/2000	2001019	LIBORIO	PN		ROURE	29/03/2004	Canis lupus	F
21/01/2002	2201043	PIERINI	PN		ROURE	01/12/2004		
22/01/2002	2201048	MANDINE	PN		ISOLA	01/12/2004		
26/01/2002	2201065	PIERINI	PN		ROURE	01/12/2004		
26/01/2002	2201064	PIERINI	PN		ROURE	01/12/2004		
22/02/2002	2202090	LIBORIO	PN	BENSA	ISOLA	10/09/2004		
23/03/2002	2203125	LIBORIO	PN		ROURE	01/12/2004		
14/05/2002	2205196	PIERINI	PN		ROURE	10/09/2004		
20/05/2002	2205199	PIERINI	PN		ROURE	10/09/2004		

**Massif Mercantour Vésubie-Roya**

**N°Dpt 06**

Date obs	N°Ref	Nom	Organisme	Observ	Nom commune	G_Session	G_sp	Sexe
27/04/2001	2104210	BOUVIER	PN		ROBIN/G TENDE	29/03/2004	Impossible	
19/01/2002	2201029	TORDJMAN	PN		BELVEDERE	01/12/2004		
19/01/2002	2201038	TORDJMAN	PN		BELVEDERE	01/12/2004		
19/01/2002	2201037	TORDJMAN	PN		BELVEDERE	01/12/2004		
19/01/2002	2201030	TORDJMAN	PN		BELVEDERE	01/12/2004		
19/01/2002	2201031	TORDJMAN	PN		BELVEDERE	01/12/2004		
22/01/2002	2201059	TORDJMAN	PN		BELVEDERE	01/12/2004		
22/01/2002	2201058	TORDJMAN	PN		BELVEDERE	01/12/2004		
22/01/2002	2201062	TORDJMAN	PN		BELVEDERE	01/12/2004		
22/01/2002	2201061	TORDJMAN	PN		BELVEDERE	01/12/2004		
22/01/2002	2201063	TORDJMAN	PN		BELVEDERE	01/12/2004		
22/01/2002	2201060	TORDJMAN	PN		BELVEDERE	01/12/2004		
11/02/2002	2202086	MILLISCHER	PN	CHAPEL	BELVEDERE	10/09/2004		
19/02/2002	2202088	TORDJMAN	PN		BELVEDERE	10/09/2004		

22/05/2002 2205201 ARCHIMBAU PN TENDE 10/09/2004

**Massif Mercantour Vésubie-Tinée**

**N°Dpt**

**06**

<i>Date obs</i>	<i>N°Ref</i>	<i>Nom</i>	<i>Organisme</i>	<i>Observ</i>	<i>Nom commune</i>	<i>G_Session</i>	<i>G_sp</i>	<i>Sexe</i>
25/04/1999	9904065	MILLISCHER	PN		VALDEBLORE	29/03/2004	Impossible	
21/07/1999	9907145	TORDJMAN	PN		VALDEBLORE	29/03/2004	Impossible	
11/01/2000	2001013	MEYRAN	ONF		VENANSON	29/03/2004	Canis familiaris	
23/01/2000	2001031	TORDJMAN	PN		ST MARTIN	29/03/2004	Canis lupus	M
03/02/2000	2002070	TORDJMAN	PN		VALDEBLORE	29/03/2004	Impossible	
03/02/2000	2002069	TORDJMAN	PN		VALDEBLORE	29/03/2004	Canis lupus	M
09/02/2000	2002096	TORDJMAN	PN		LA BOLLENE	29/03/2004	Impossible	
09/02/2000	2002095	TORDJMAN	PN		LA BOLLENE	29/03/2004	Vulpes vulpes	
09/02/2000	2002094	TORDJMAN	PN		LA BOLLENE	29/03/2004	Impossible	
05/04/2000	2004148	GUSMEROLI	PN		ST MARTIN	29/03/2004	Canis familiaris	
08/05/2001	2105113	MILLISCHER	PN		ST MARTIN	29/03/2004	Impossible	
04/01/2002	2201002	MILLISCHER	PN		VALDEBLORE	01/12/2004		
04/01/2002	2201001	MILLISCHER	PN		VALDEBLORE	01/12/2004		
05/01/2002	2201004	TORDJMAN	PN		VALDEBLORE	01/12/2004		
05/01/2002	2201008	MILLISCHER	PN		VALDEBLORE	01/12/2004		
05/01/2002	2201005	TORDJMAN	PN		VALDEBLORE	01/12/2004		
05/01/2002	2201006	TORDJMAN	PN		VALDEBLORE	01/12/2004		
05/01/2002	2201007	TORDJMAN	PN		VALDEBLORE	01/12/2004		
06/01/2002	2201009	TORDJMAN	PN		LA BOLLENE	01/12/2004		
06/01/2002	2201011	TORDJMAN	PN		LA BOLLENE	01/12/2004		
06/01/2002	2201010	TORDJMAN	PN		LA BOLLENE	01/12/2004		
15/01/2002	2201027	ORMÉA	PN	INGILIAR	ST MARTIN	01/12/2004		
19/01/2002	2201034	TORDJMAN	PN		LA BOLLENE	01/12/2004		
19/01/2002	2201035	TORDJMAN	PN		LA BOLLENE	01/12/2004		
19/01/2002	2201036	TORDJMAN	PN		LA BOLLENE	01/12/2004		
19/01/2002	2201033	TORDJMAN	PN		LA BOLLENE	01/12/2004		
19/01/2002	2201032	TORDJMAN	PN		LA BOLLENE	01/12/2004		
21/01/2002	2201044	MILLISCHER	PN		VENANSON	01/12/2004		
22/01/2002	2201046	MILLISCHER	PN		ST MARTIN	01/12/2004		
22/01/2002	2201045	MILLISCHER	PN		ST MARTIN	01/12/2004		
29/01/2002	2201068	MILLISCHER	PN		VALDEBLORE	01/12/2004		
29/01/2002	2201069	MILLISCHER	PN		VALDEBLORE	01/12/2004		
30/01/2002	2201071	MILLISCHER	PN		VALDEBLORE	01/12/2004		
31/01/2002	2201072	MILLISCHER	PN		VALDEBLORE	01/12/2004		
01/02/2002	2202073	TORDJMAN	PN		LA BOLLENE	10/09/2004		
01/02/2002	2202074	TORDJMAN	PN		LA BOLLENE	10/09/2004		
01/02/2002	2202075	MILLISCHER	PN		ST MARTIN	10/09/2004	Canis lupus	-
01/02/2002	2202076	MILLISCHER	PN		ST MARTIN	10/09/2004	Canis lupus	F
05/02/2002	2202079	GUIGO	PN		ST MARTIN	10/09/2004		
05/02/2002	2202080	GUIGO	PN		ST MARTIN	10/09/2004		
05/02/2002	2202081	ARSAN	PN	JULIE	ST SAUVEUR SUR	10/09/2004		
05/02/2002	2202078	GUIGO	PN		ST MARTIN	10/09/2004		
25/02/2002	2202091	MILLISCHER	PN		LA BOLLENE	10/09/2004		
28/02/2002	2202096	TORDJMAN	PN		ST MARTIN	10/09/2004		
28/02/2002	2202095	TORDJMAN	PN		ST MARTIN	10/09/2004		
28/02/2002	2202097	ORMÉA	PN		ST MARTIN	10/09/2004		
21/03/2002	2203123	PIERINI	PN		ST SAUVEUR SUR	01/12/2004		
24/03/2002	2203126	TORDJMAN	PN		ROQUEBILLIERE	01/12/2004		
25/03/2002	2203127	TORDJMAN	PN		LA BOLLENE	01/12/2004		
25/03/2002	2203128	TORDJMAN	PN		LA BOLLENE	01/12/2004		
28/03/2002	2203133	MILLISCHER	PN		VALDEBLORE	01/12/2004		



---

28/03/2002	2203129	ARCHIMBAU	PN	VALDEBLORE	01/12/2004
28/03/2002	2203130	ARCHIMBAU	PN	VALDEBLORE	01/12/2004
30/03/2002	2203139	MILLISCHER	PN	VALDEBLORE	01/12/2004
30/03/2002	2203138	MILLISCHER	PN	VALDEBLORE	01/12/2004
30/03/2002	2203137	MILLISCHER	PN	VALDEBLORE	01/12/2004
30/03/2002	2203136	MILLISCHER	PN	VALDEBLORE	01/12/2004
22/04/2002	2204174	TORDJMAN	PN	VALDEBLORE	10/09/2004
23/04/2002	2204180	ARCHIMBAU	PN	VALDEBLORE	01/12/2004
23/04/2002	2204176	TORDJMAN	PN	VALDEBLORE	10/09/2004
12/05/2002	2205195	ARCHIMBAU	PN	ST MARTIN	10/09/2004
17/05/2002	2205197	ARCHIMBAU	PN	DESRAY VALDEBLORE	10/09/2004
29/05/2002	2205203	MILLISCHER	PN	VALDEBLORE	10/09/2004

---

*NB/ Les échantillons dont les résultats n'apparaissent pas ont fait l'objet du prélèvement mais ne sont pas encore analysés en typage génétique.*