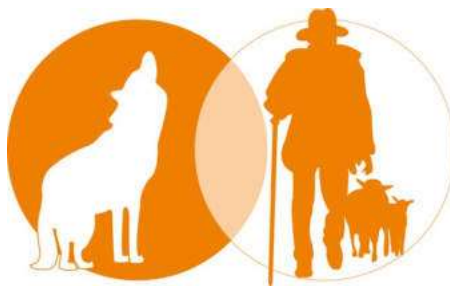


La prédation et la mise en oeuvre du protocole d'intervention en 2013

Lyon le 15 janvier 2014



Présent
pour
l'avenir



Les dommages 2013 comparés à 2010-2011-2012

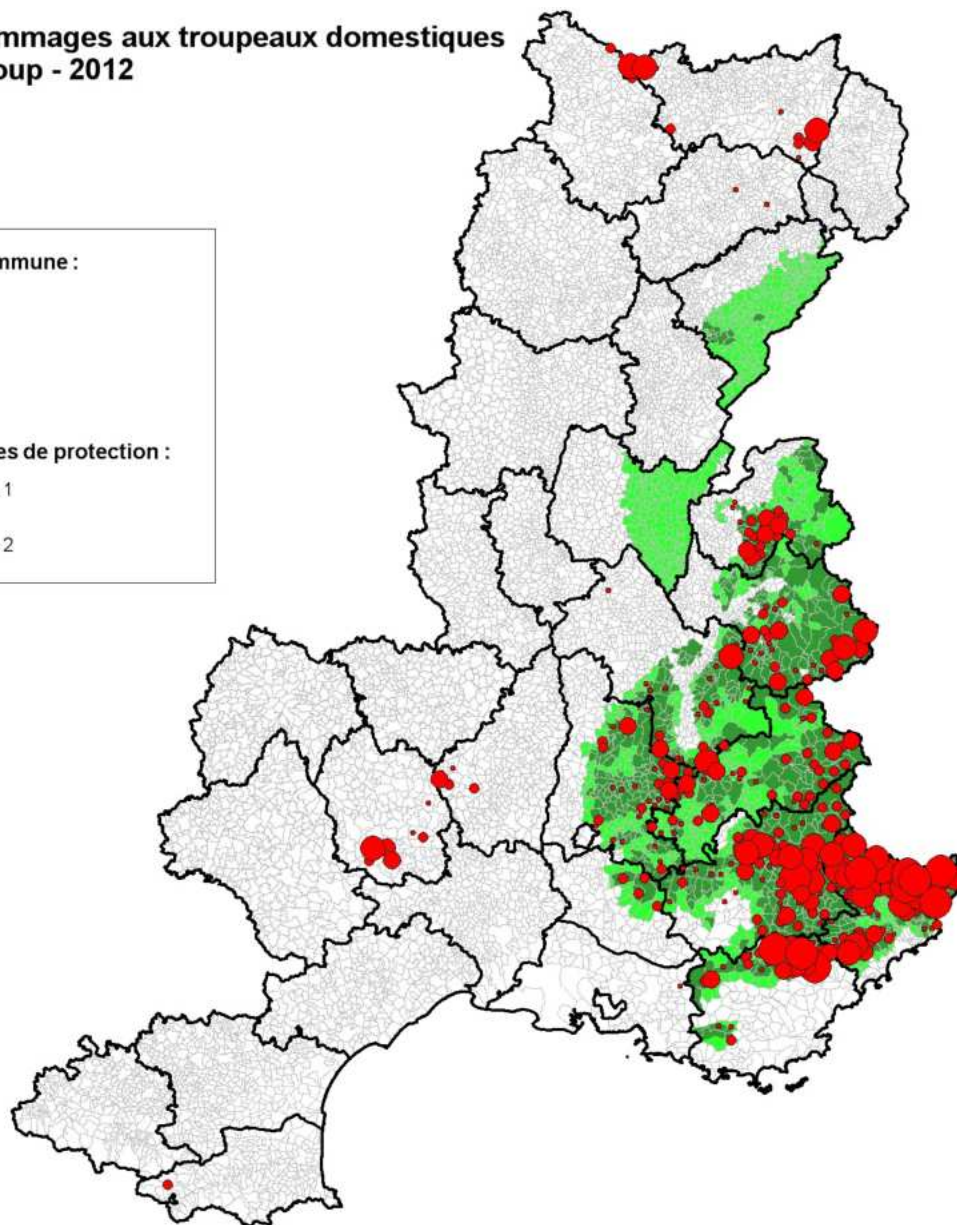
	2010	2011	2012	2013*
Nombre de constats indemnisés	1086	1414	1874	1792
Nombre de victimes indemnisées	4171	4913	6102	5938
Nombre de victimes par attaque	3,84	3,47	3,20	3,31
Nombre de départements	9	13	15	18
Nombre de communes	228	267	319	334

* au 13 janvier 2014



LES DOMMAGES EN 2012

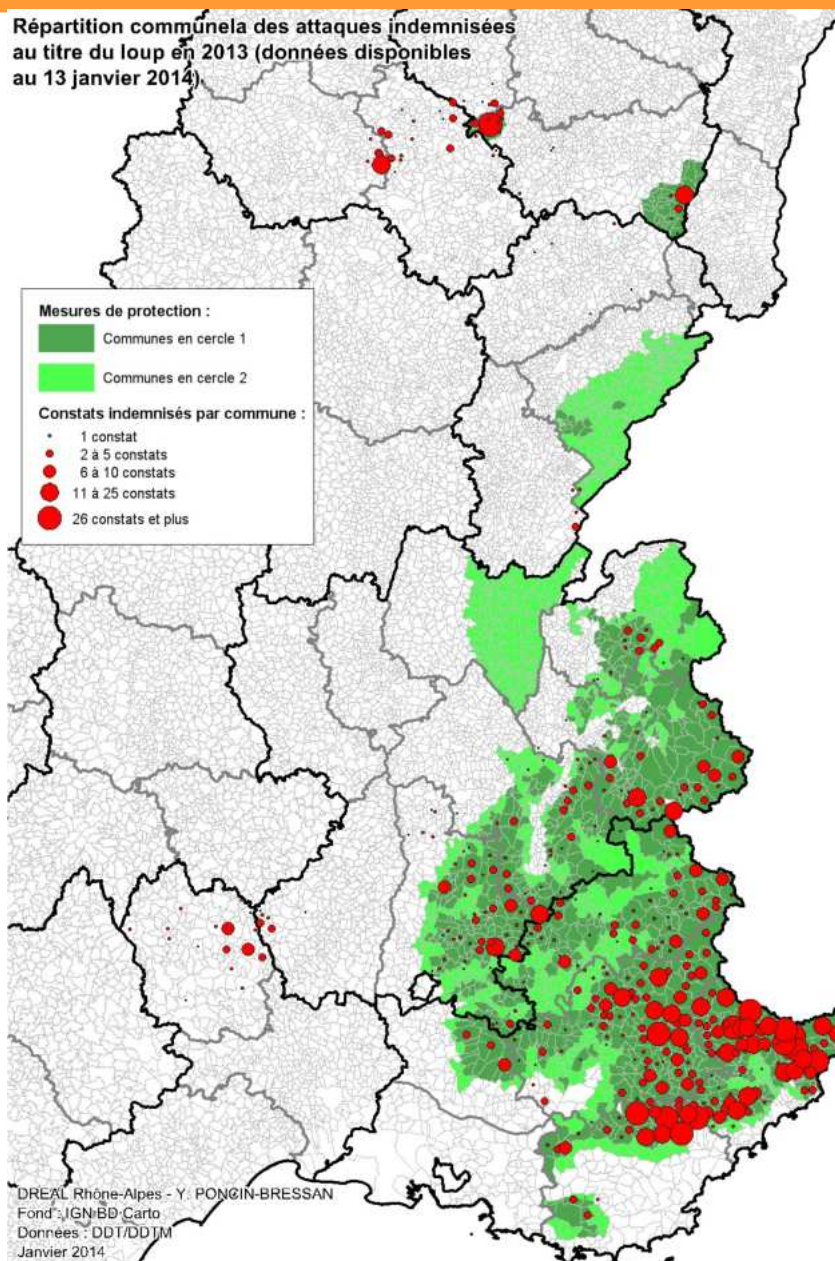
Bilan communal des dommages aux troupeaux domestiques indemnisés au titre du loup - 2012





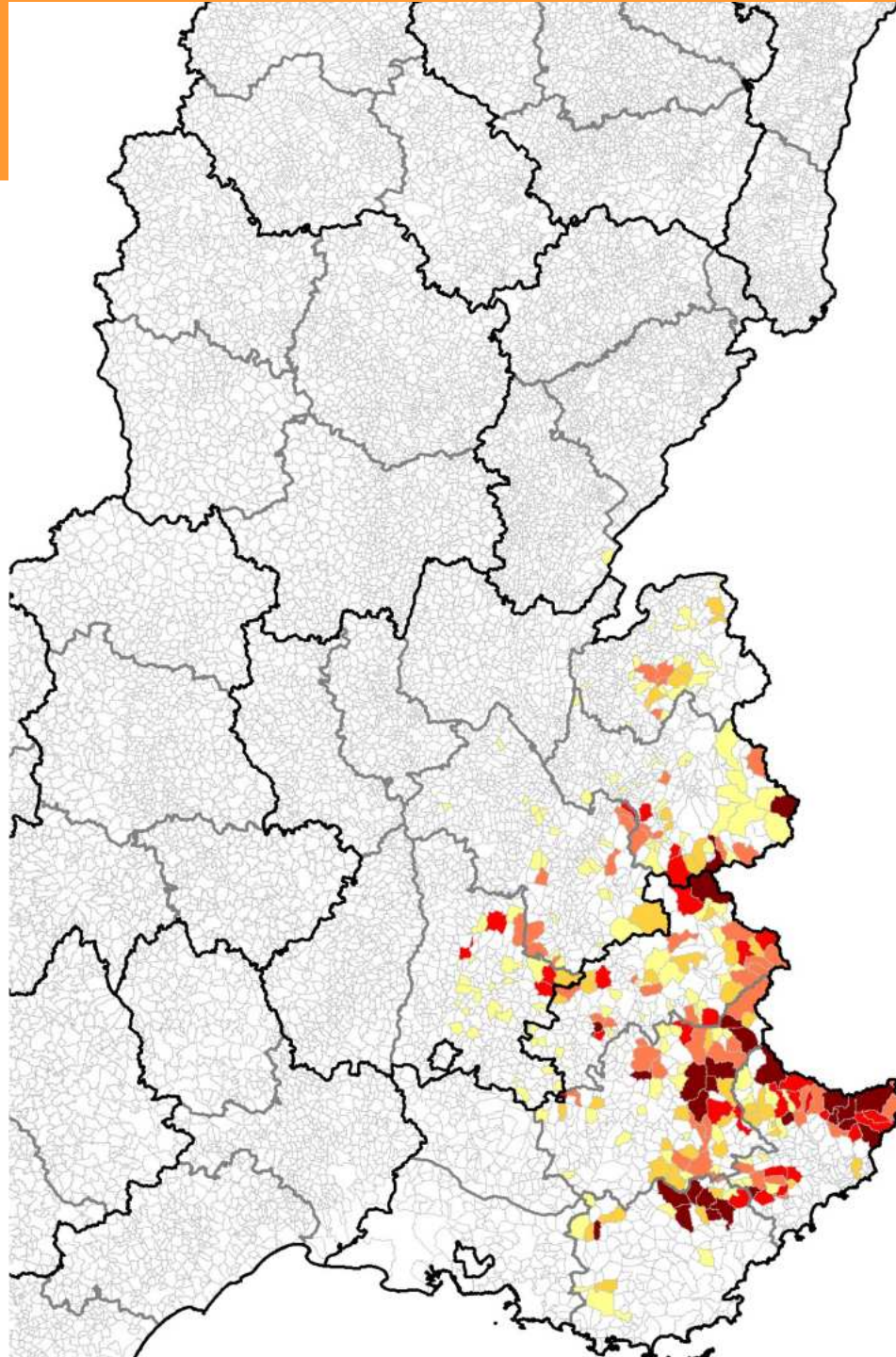
LES DOMMAGES EN 2013

Répartition communale des attaques indemnisées
au titre du loup en 2013 (données disponibles
au 13 janvier 2014)





Les dommages en 2010

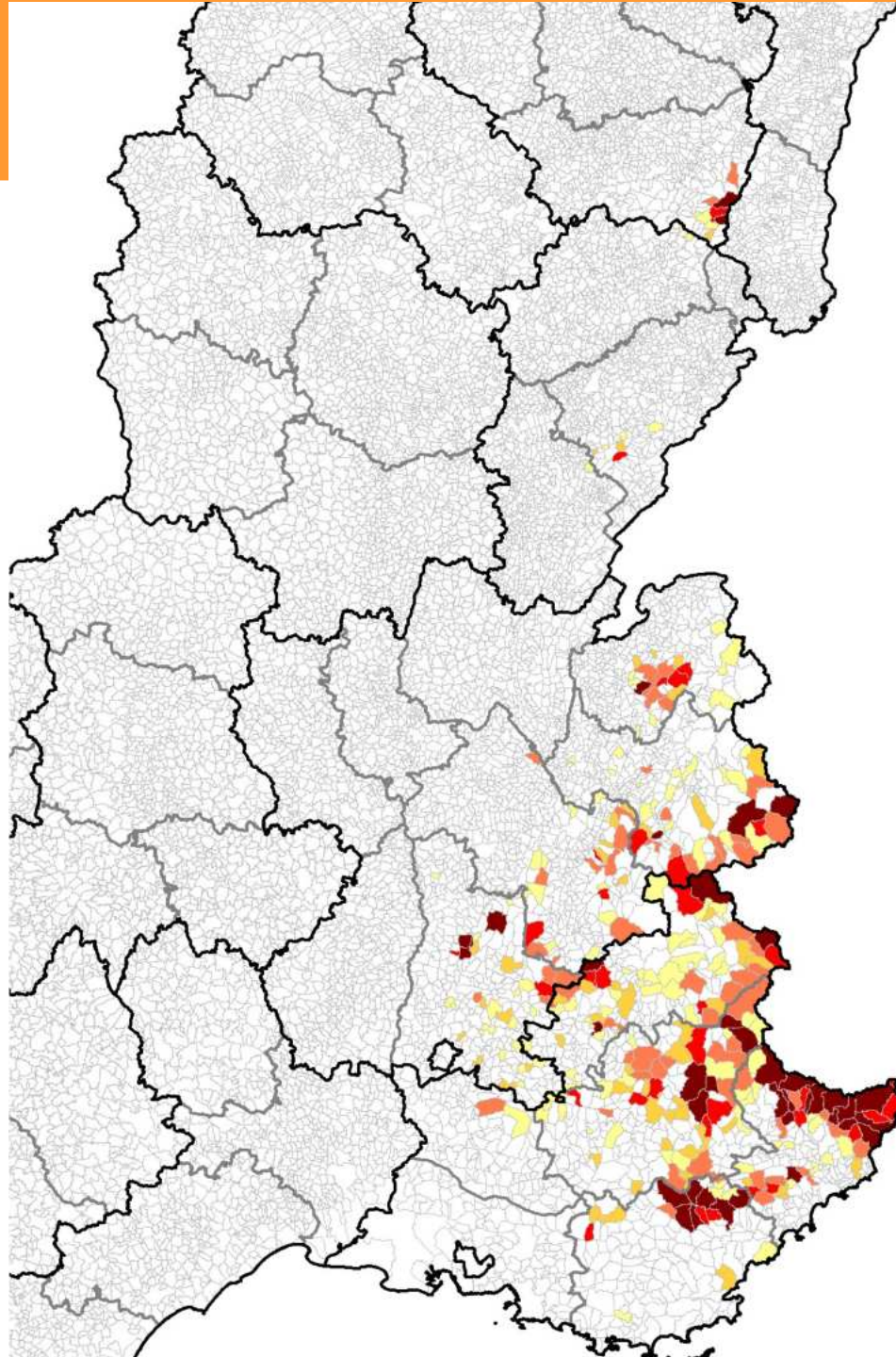


Attaques par commune :

- 11 attaques et +
- 6 à 10 attaques
- 3 à 5 attaques
- 2 attaques
- 1 attaque



Les dommages en 2011

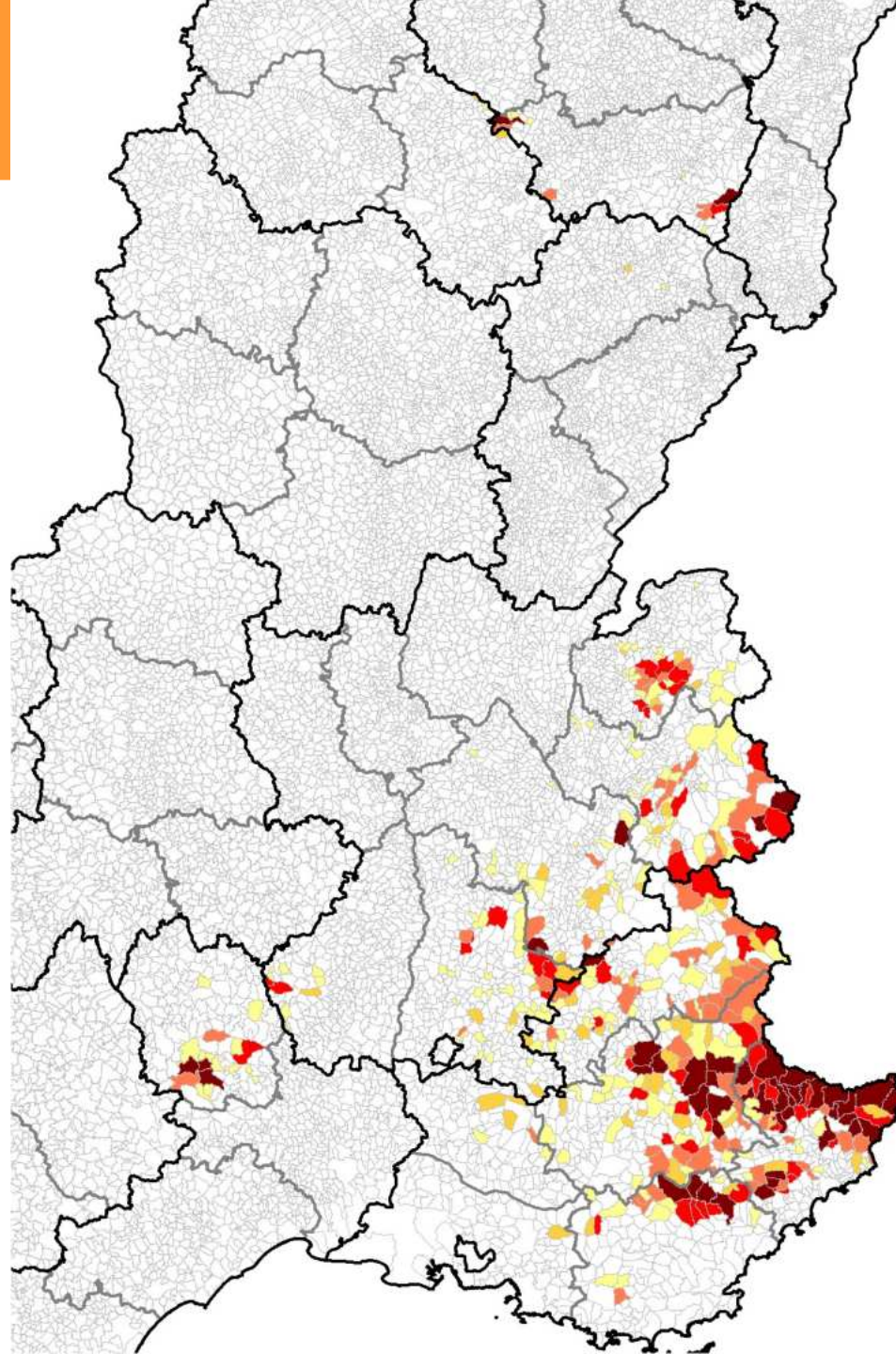


Attaques par commune :

- 11 attaques et +
- 6 à 10 attaques
- 3 à 5 attaques
- 2 attaques
- 1 attaque



Les dommages en 2012



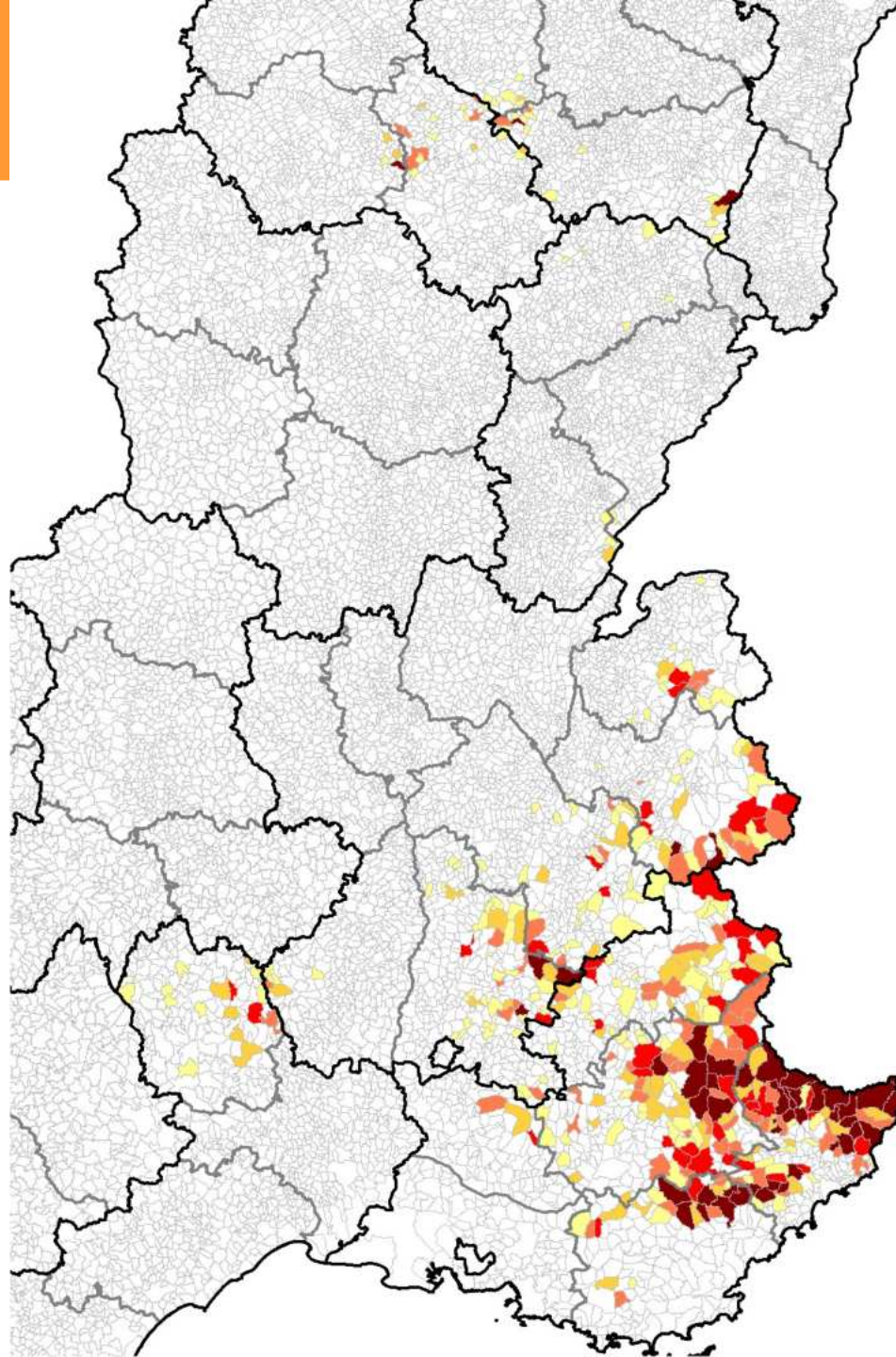
2012

Attaques par commune :

- 11 attaques et +
- 6 à 10 attaques
- 3 à 5 attaques
- 2 attaques
- 1 attaque



Les dommages en 2013



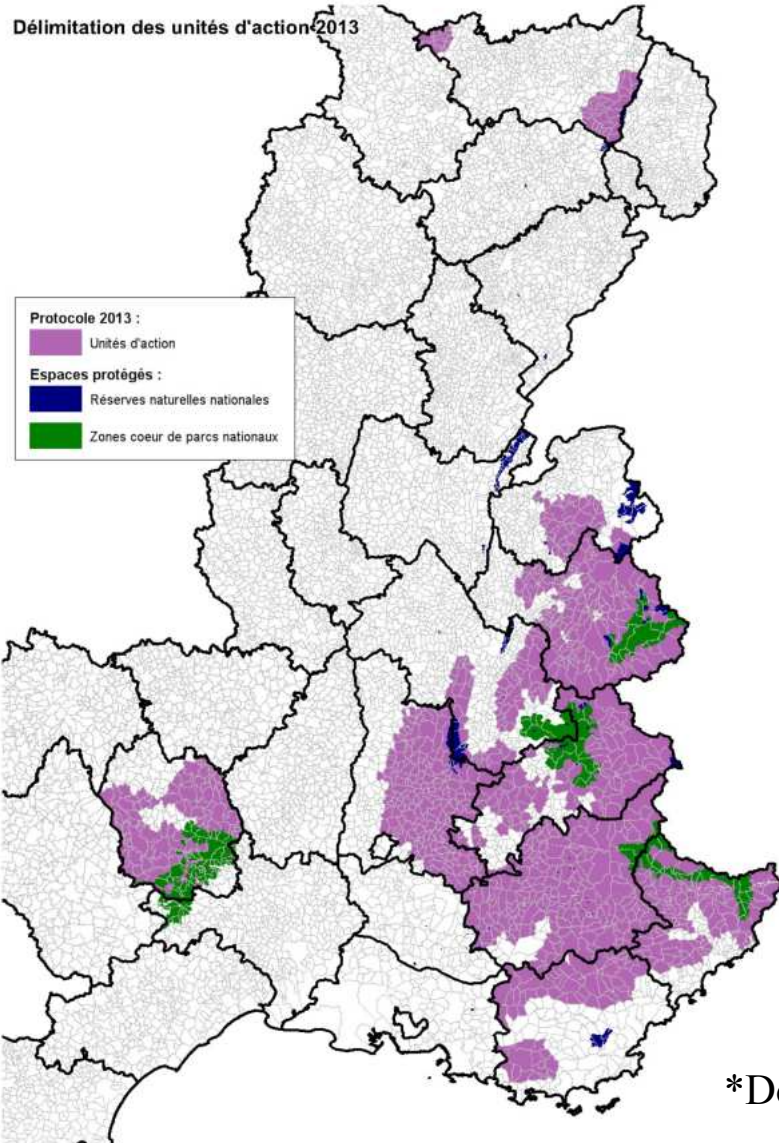
2013

Attaques par commune :

- 11 attaques et +
- 6 à 10 attaques
- 3 à 5 attaques
- 2 attaques
- 1 attaque



Mesures d'intervention sur la population de loup



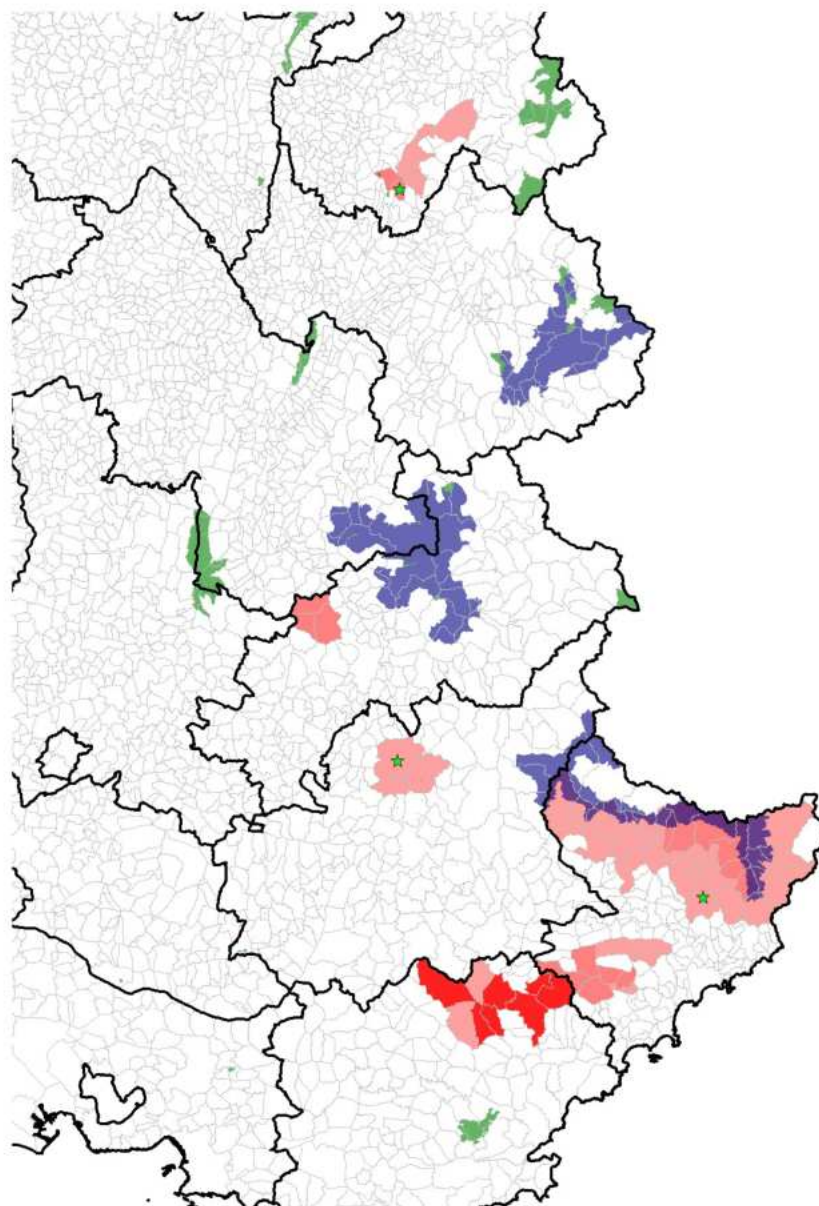
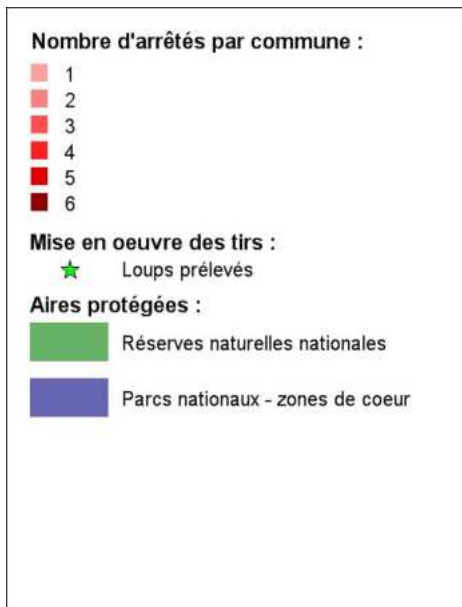
2013	Tirs de déf simples	Tirs déf renf	Tirs de prélèvement	Nb de loups prélevés
04	117	8	7	
05	28	3	1	
06	60	14	23	5
07	1			
26	44	1	2	
38	2			
48	7			
52	2			
73	30	7	1	1
74	8			
83	21		4	1
88	1			
Total	318*	33	38	7

*Dont 19 autorisations prises entre le 1^{er} janvier et le 15 mai 2013



Mise en oeuvre des tirs de prélèvement 2012

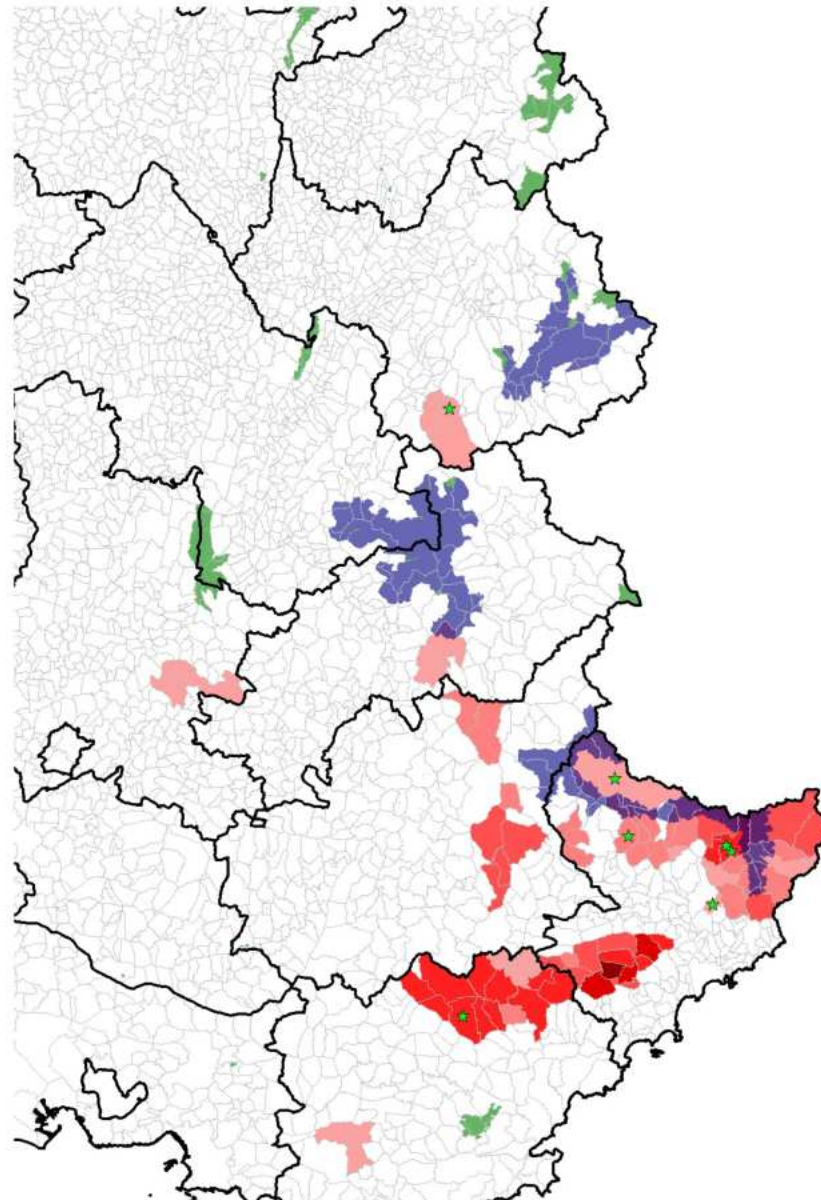
Nombre de loups prélevés : 3
dont 1 lors d'un tir de défense





Mise en oeuvre des tirs de prélèvement 2013

Nombre de loups prélevés : 7



Merci pour votre attention

