

Plan national loup 2013-2017

Lyon, le 16 janvier 2014

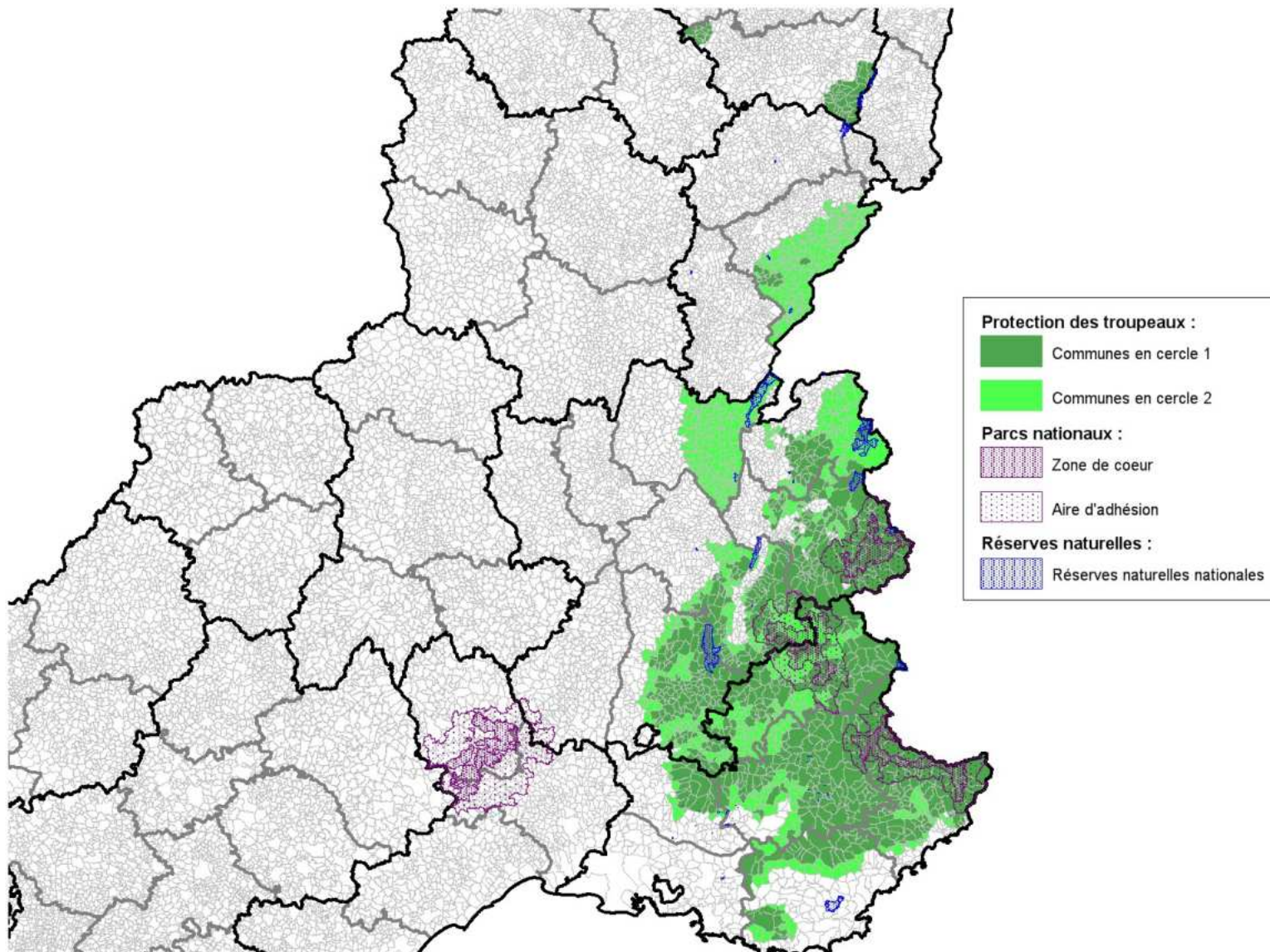
Groupe de travail Parcs nationaux / Réserves nationales



Présent
pour
l'avenir



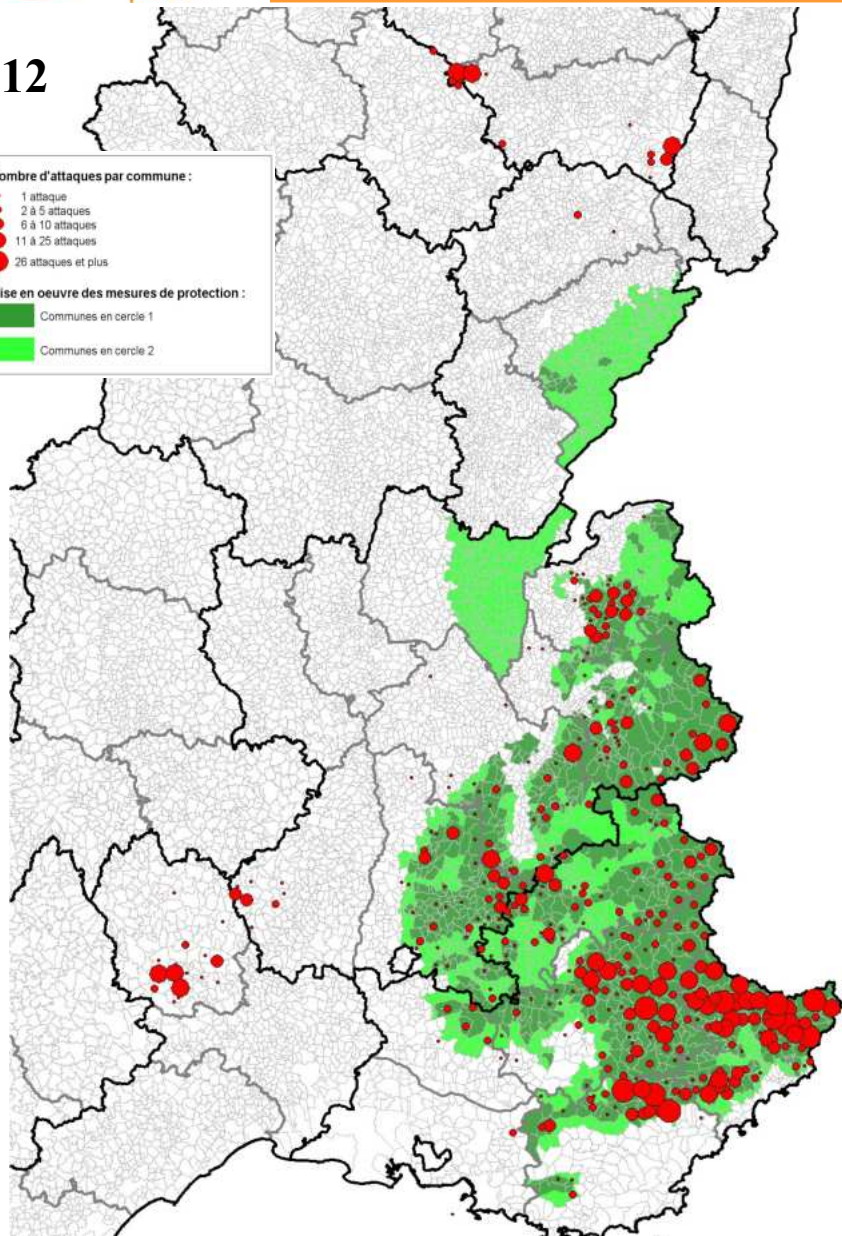
Localisation des parcs nationaux et des réserves nationales



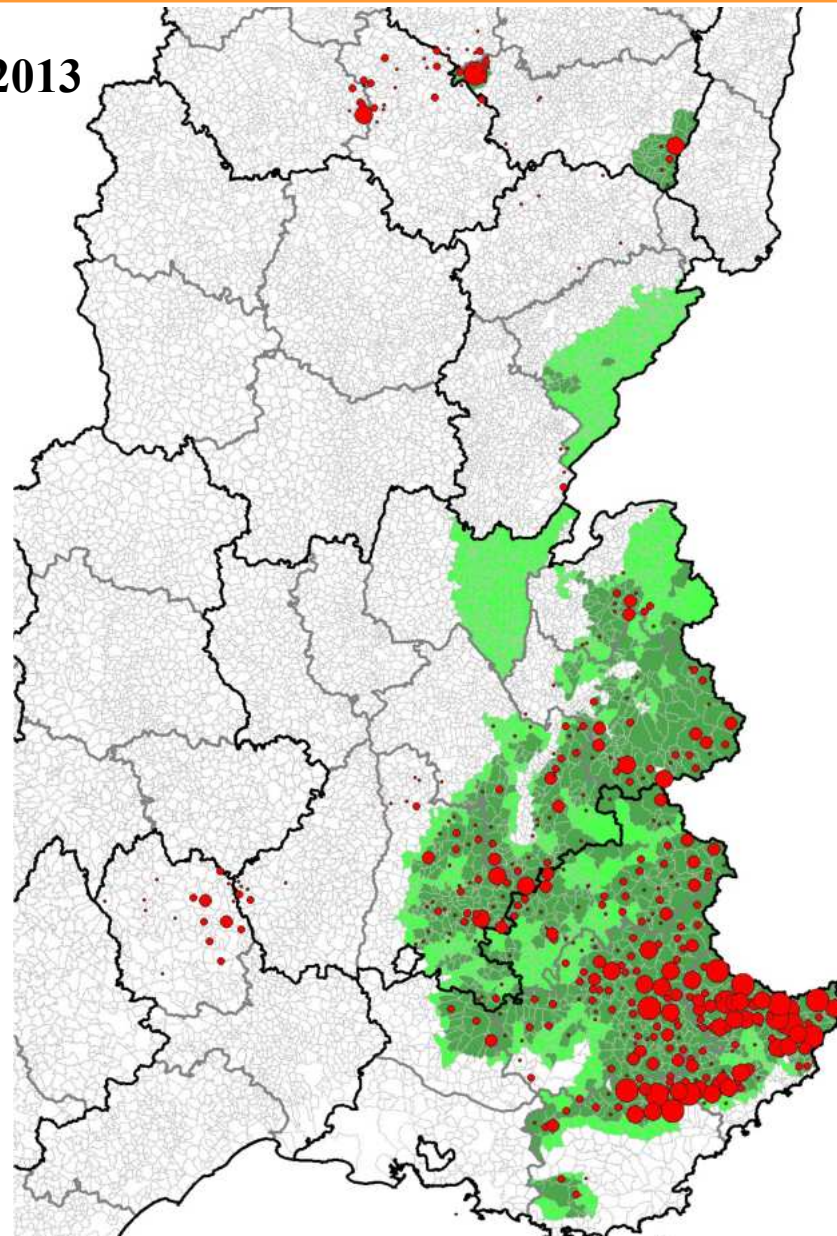


Localisation des attaques

2012



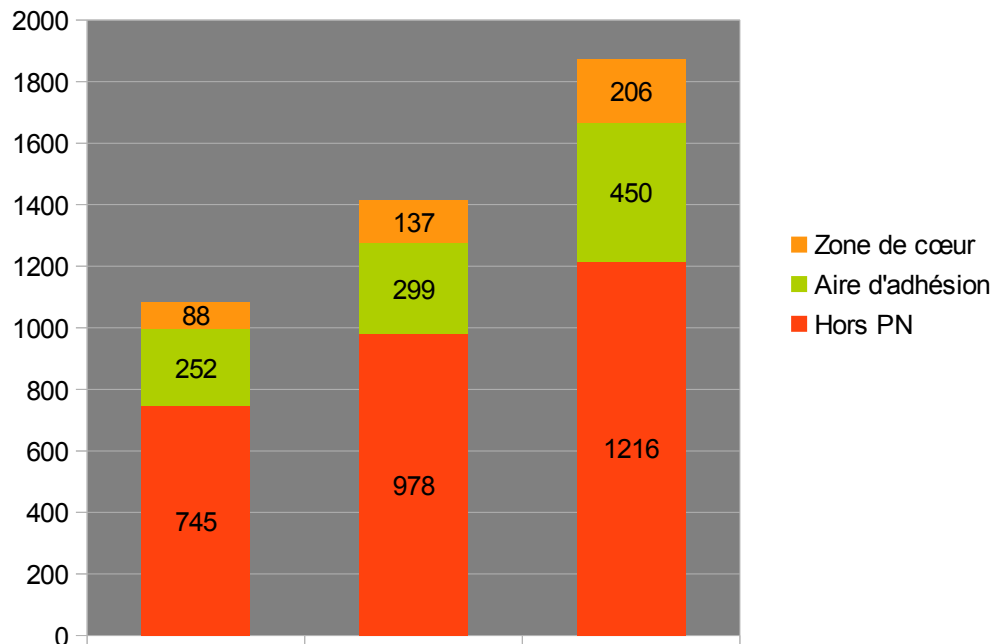
2013



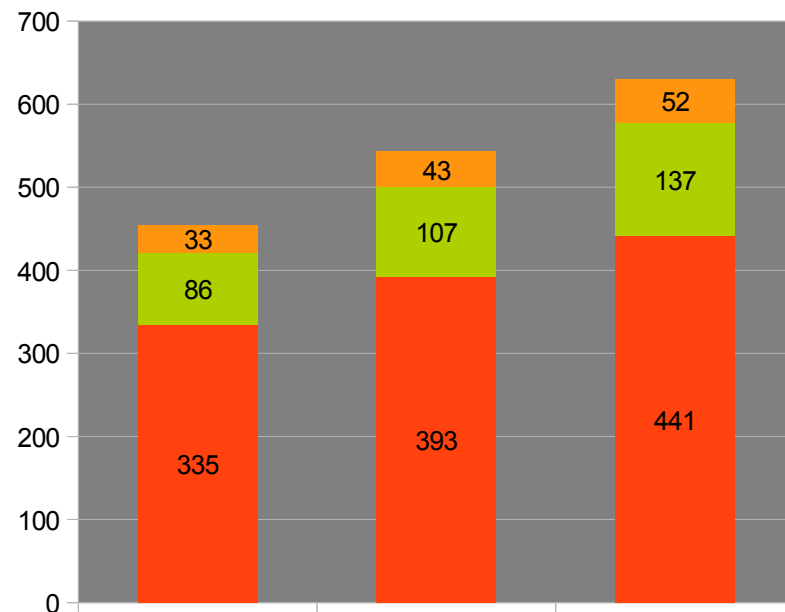


La prédation en France

Nombre de constats



Nombre de troupeaux attaqués



2010	2011	2012		2010	2011	2012
—	+ 163 %	—▶	Hors PN	—	+131 %	—▶
—	+ 178 %	—▶	AA	—	+159 %	—▶
—	+ 234 %	—▶	ZC	—	+157 %	—▶

NB : Hors PN = Hors AA et Hors ZC






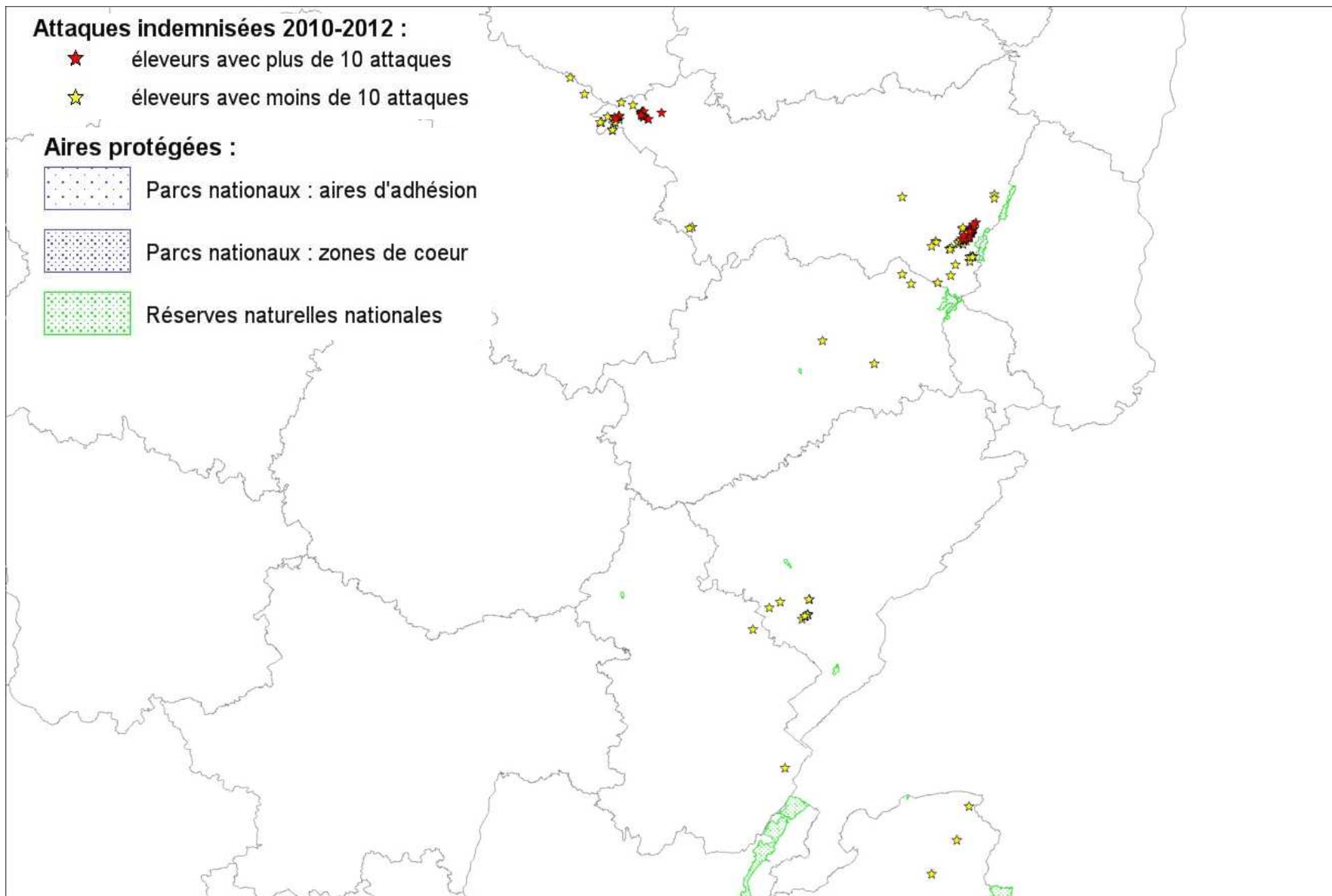
Localisation des attaques entre 2010 et 2012

Attaques indemnisées 2010-2012 :

- ★ éleveurs avec plus de 10 attaques
- ★ éleveurs avec moins de 10 attaques

Aires protégées :

-  Parcs nationaux : aires d'adhésion
-  Parcs nationaux : zones de coeur
-  Réserves naturelles nationales








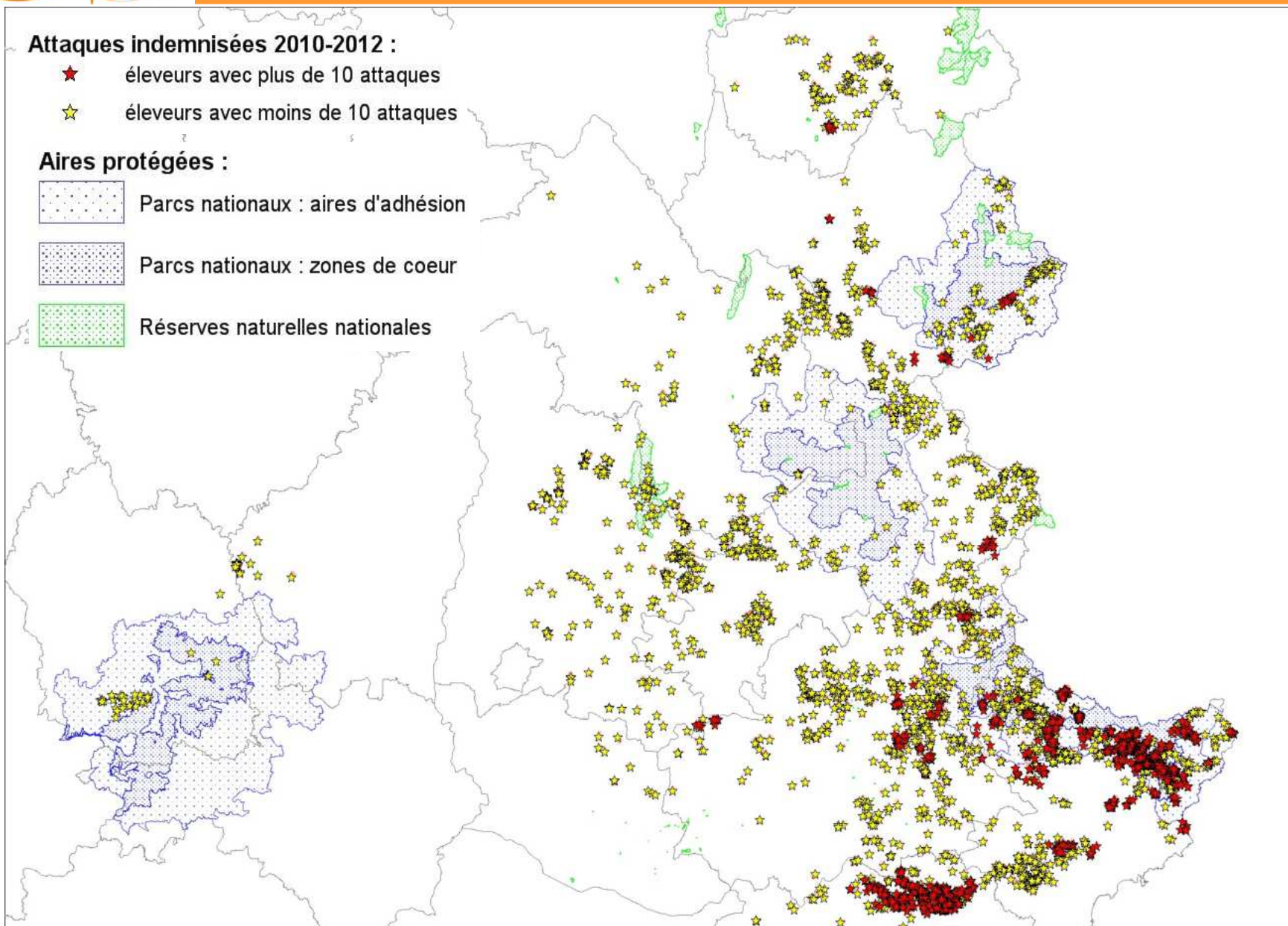
Localisation des attaques entre 2010 et 2012

Attaques indemnisées 2010-2012 :

- ★ éleveurs avec plus de 10 attaques
- ★ éleveurs avec moins de 10 attaques

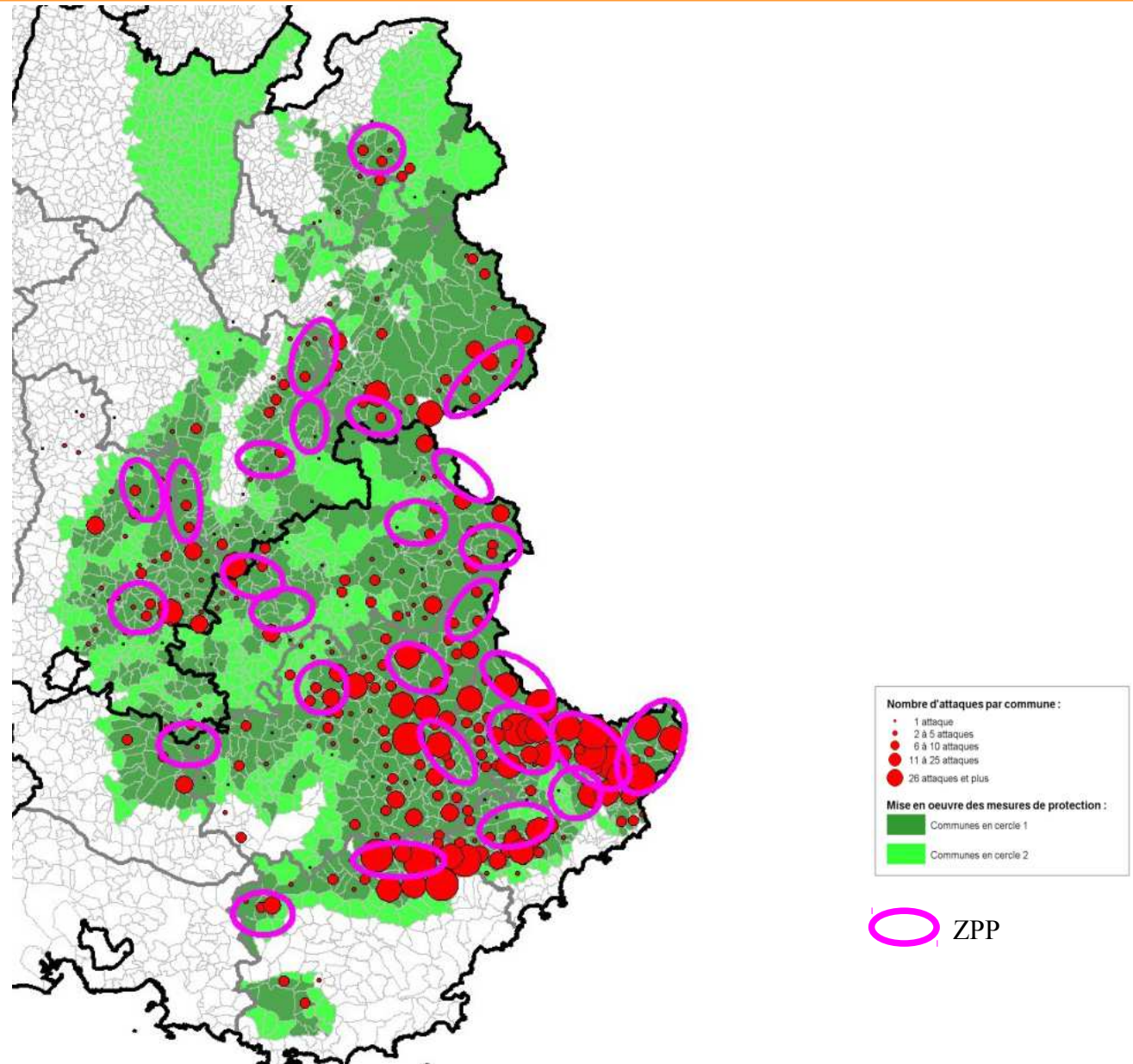
Aires protégées :

-  Parcs nationaux : aires d'adhésion
-  Parcs nationaux : zones de coeur
-  Réserves naturelles nationales





Localisation des ZPP et des attaques 2013 – Arc Alpin



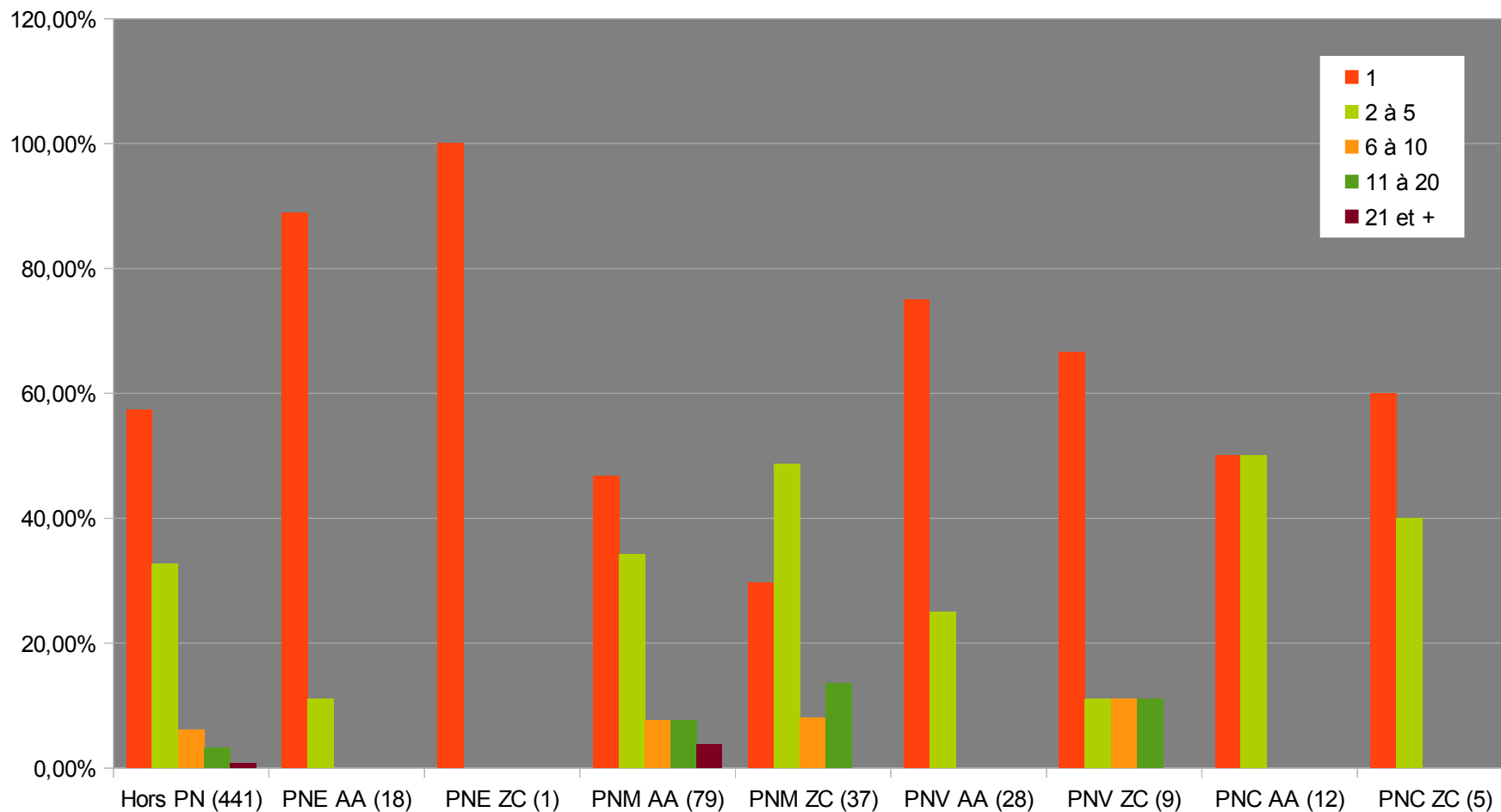


Répartition des troupeaux en fonction du nombre de constats entre 2010 - 2012

Nombre moyen d'attaques / an entre 2010 et 2012	Nombre de troupeaux
Au plus 1	875
Entre 1 et 5	212
Entre 5 et 10	26
Entre 10 et 15	7
Entre 15 et 20	3
Plus de 20	7
TOTAL	1 130



Répartition des troupeaux en fonction du nombre de constats en 2012



⇒ une situation très contrastée selon les territoires



Répartition des troupeaux concernés par plus de 10 constats / an

Les troupeaux fortement attaqués : quelle récurrence ?

	1 année	2 années	3 années
Nombre de troupeaux	35 (70%)	8 (16%)	7 (14 %)

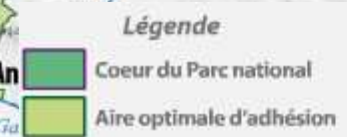
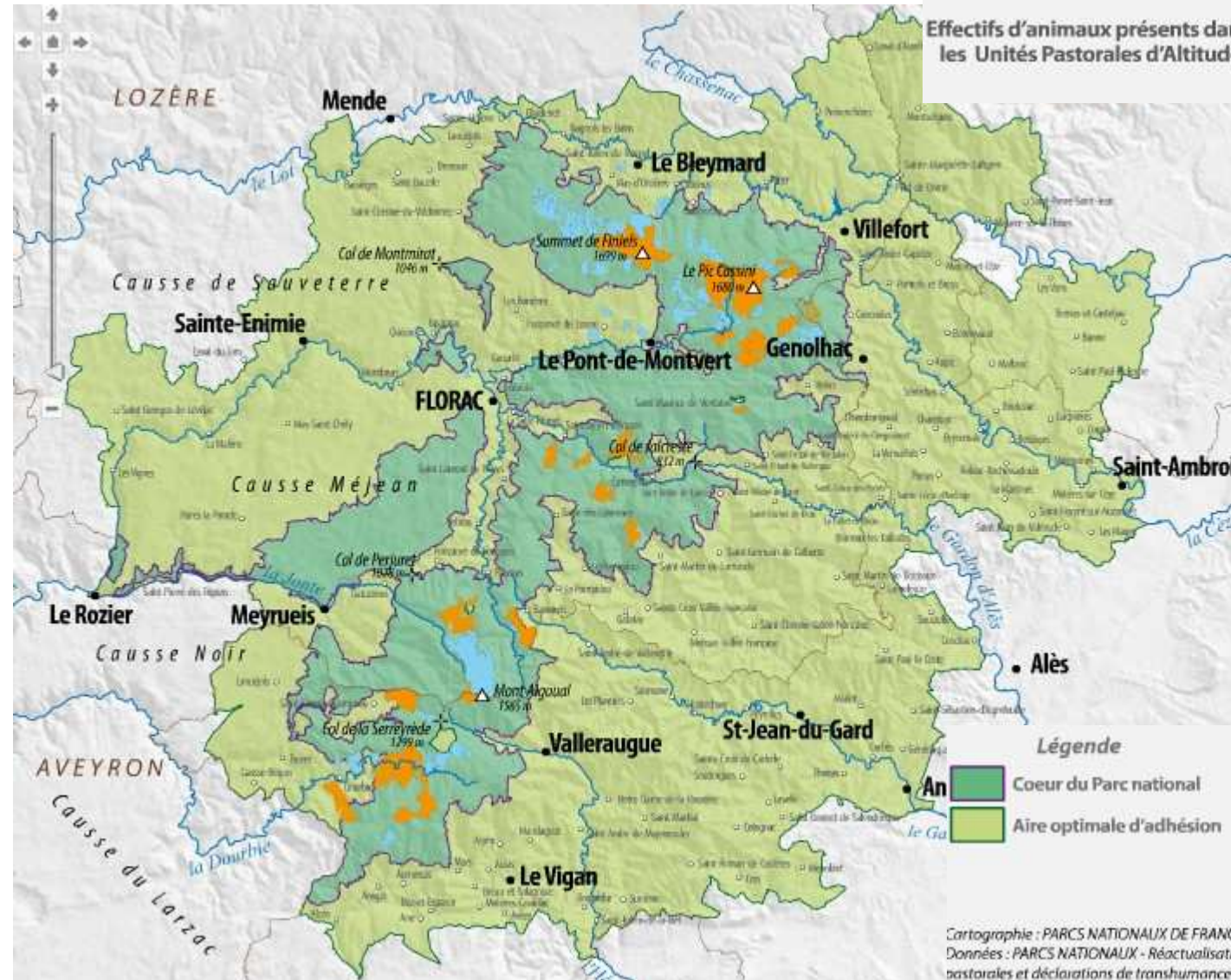
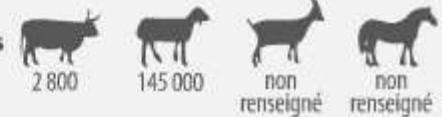
La situation de ces troupeaux vis à vis des parcs nationaux

	Nombre d'éleveurs		
	2010	2011	2012
Hors zone cœur et aire d'adhésion	5	9	17
Zone cœur exclusivement	0	0	2
Aire d'adhésion exclusivement	2	3	4
Aire d'adhésion et zone cœur	3	2	10
Hors PN + zone cœur	0	0	0
Hors PN + aire d'adhésion	2	2	5
Hors PN + aire d'adhésion + zone cœur	1	3	2
Total	13	19	40



Les Cévennes – Les unités pastorales d'altitude

Effectifs d'animaux présents dans les Unités Pastorales d'Altitude



Cartographie : PARCS NATIONAUX DE FRANCE, mars 2012
 Données : PARCS NATIONAUX - Réactualisation des enquêtes pastorales et déclarations de transhumance de 2006 à 2010
 SRTM 2011, IGN 2010



Les Cévennes – Localisation des attaques 2010-2012

Attaques indemnisées 2010-2012 :

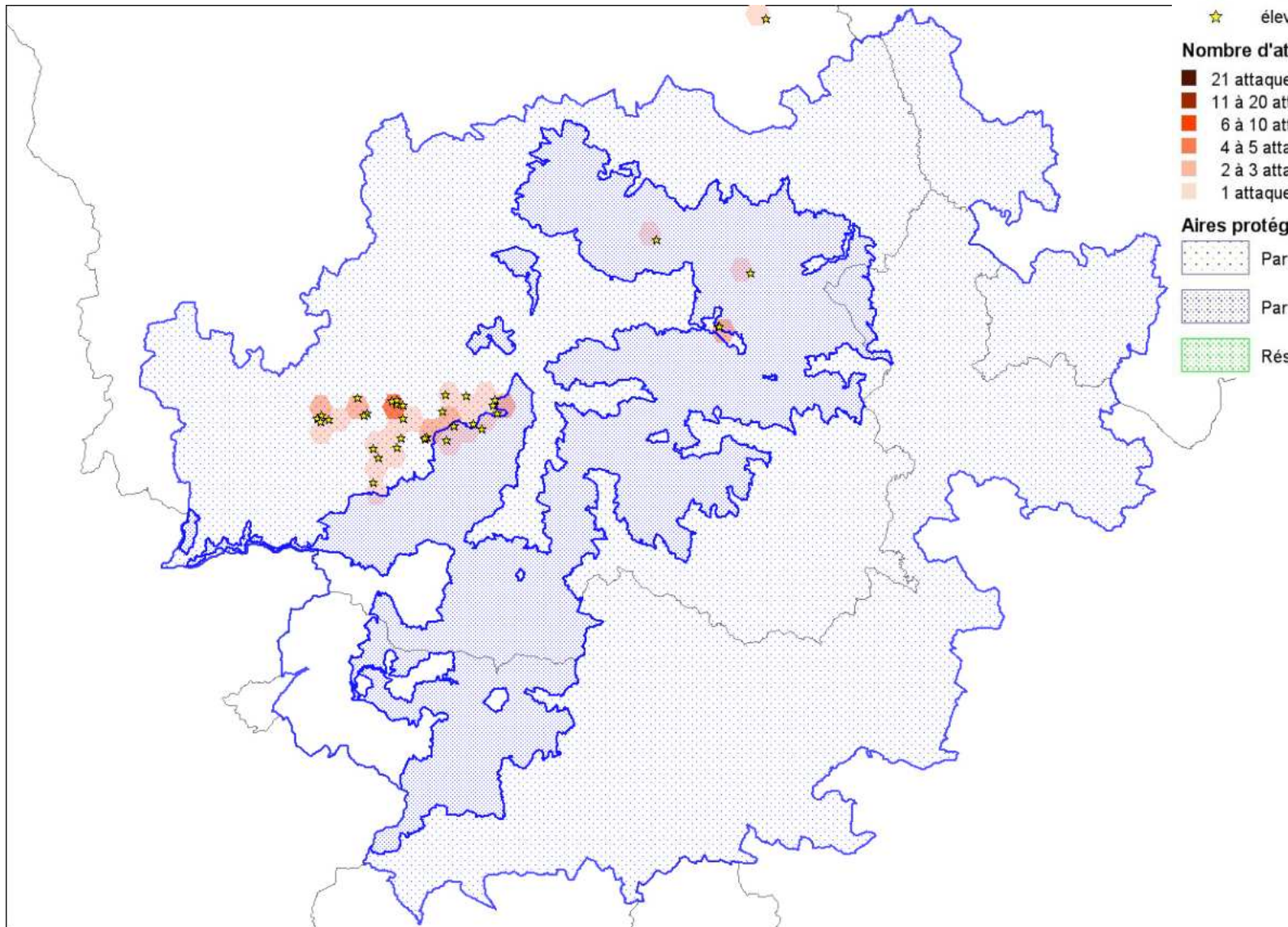
- ★ éleveurs avec plus de 10 attaques
- ☆ éleveurs avec moins de 10 attaques

Nombre d'attaques 2010-2012 :

- 21 attaques et plus
- 11 à 20 attaques
- 6 à 10 attaques
- 4 à 5 attaques
- 2 à 3 attaques
- 1 attaque

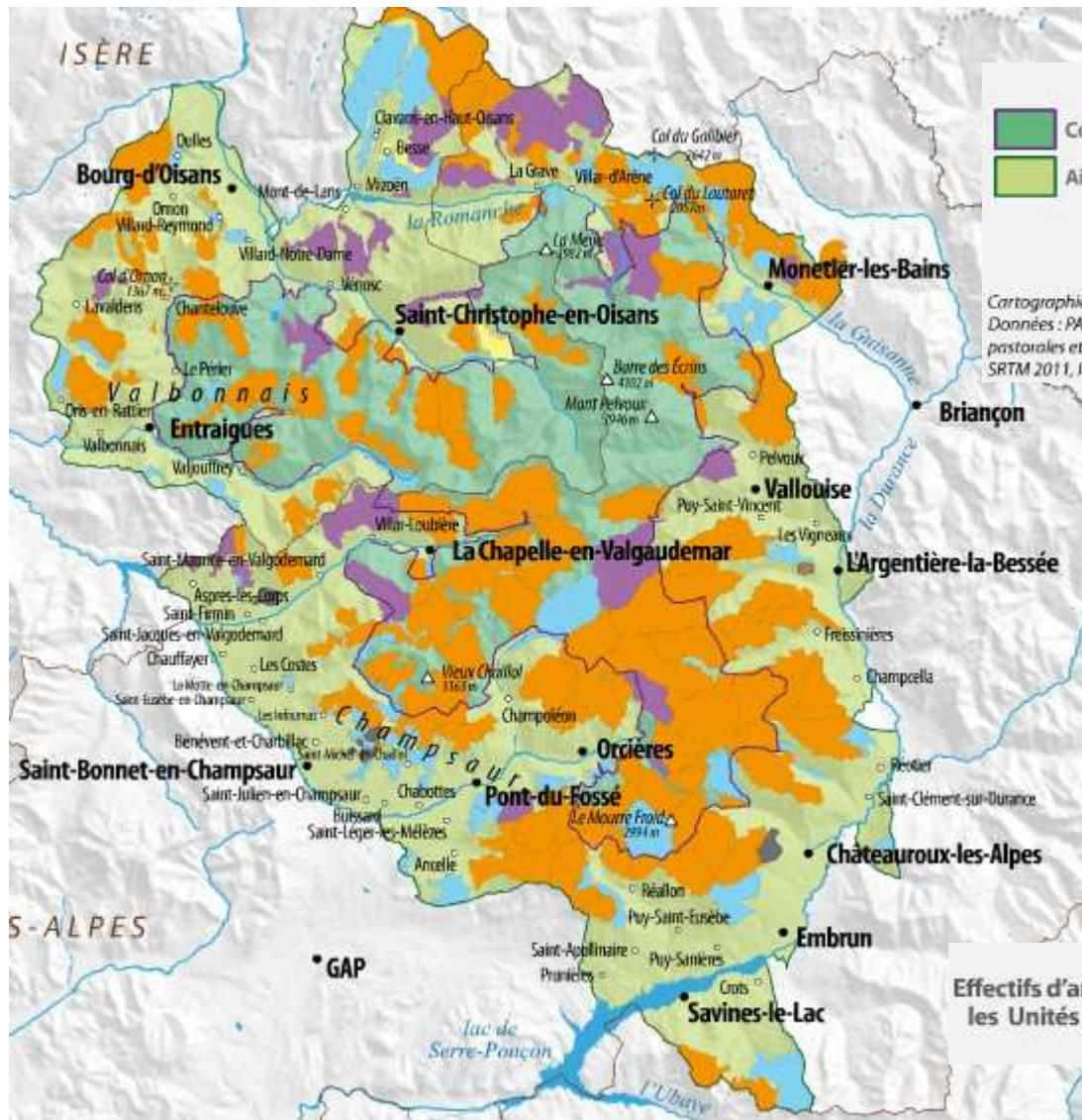
Aires protégées :

- Parcs nationaux : aires d'adhésion
- Parcs nationaux : zones de coeur
- Réserves naturelles nationales





Les Écrins – Les unités pastorales d'altitude



Légende

- Coeur du Parc national
- Aire optimale d'adhésion

Usage majoritaire des UPA

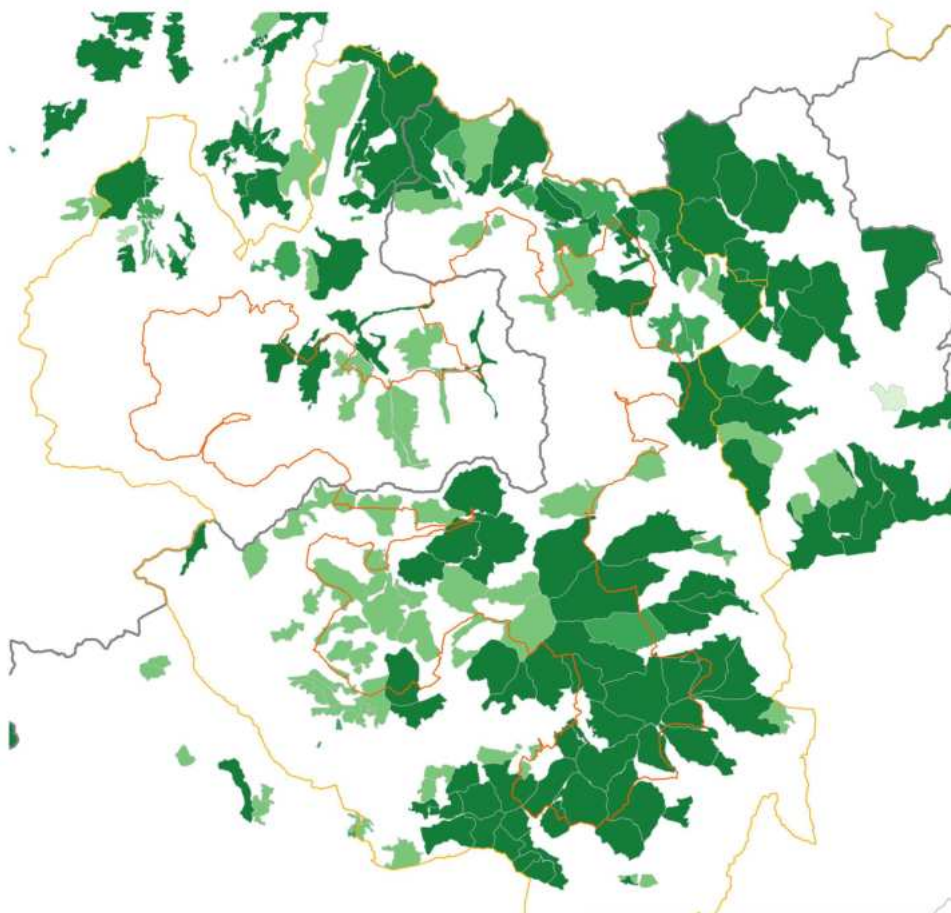
- Ovins
- Bovins
- Caprins
- Equins
- Mixte
- Inoccupé

*Cartographie : PARCS NATIONAUX DE FRANCE, mars 2012
Données : PARCS NATIONAUX - Réactualisation des enquêtes pastorales et déclarations de transhumance de 2006 à 2010
SRTM 2011, IGN 2010*





UNITES PASTORALES PAR MODE DE CONDUITE DU TROUPEAU - Parc national des Ecrins



0 5 10 km



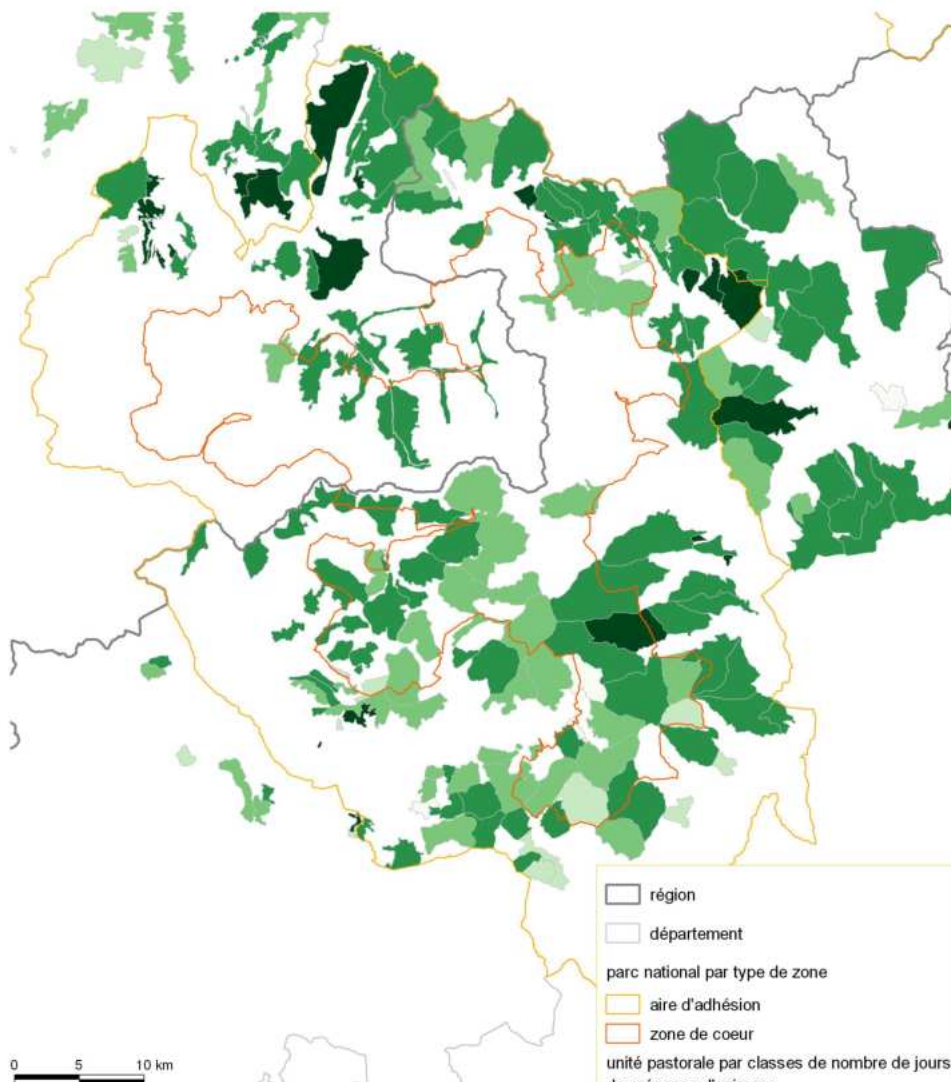
DRAAF Rhône-Alpes - SERSIP
Pôle pour la valorisation des données
 Date de création : janvier 2014 - Sources : MNHN (2013), ©IGN - EDCarto® 2011. Données issues de l'enquête pastorale du Massif Alpin et des territoires pastoraux des régions Rhône-Alpes et PACA, 2012-2014. Enquête réalisée auprès de personnes ressources des territoires concernés, sur la base d'une projection de fonds cartographiques IGN à une échelle minimale de 1/25 000ème.

- région
- département
- parc national par type de zone**
- aire d'adhésion
- zone de coeur
- unité pastorale par type de conduite du troupeau**
- gardiennage permanent
- visite quotidienne
- visite hebdomadaire
- sans visite hebdomadaire





UNITES PASTORALES PAR CLASSES DE NOMBRE DE JOURS DE PRESENCE D'ANIMAUX - Parc national des Ecrins



DRAAF Rhône-Alpes - SERSIP
Pôle pour la valorisation des données

Date de création : janvier 2014 - Sources : MNHN (2013), IGN - BDCartof 2011. Données issues de l'enquête pastorale du Massif Alpin et des territoires pastoraux des régions Rhône-Alpes et PACA, 2012-2014. Enquête réalisée auprès de personnes ressources des territoires concernés, sur la base d'une projection de fonds cartographiques IGN à une échelle minimale de 1:25 000ème.





Les Écrins – Localisation des attaques 2010-2012

Attaques indemnisées 2010-2012 :

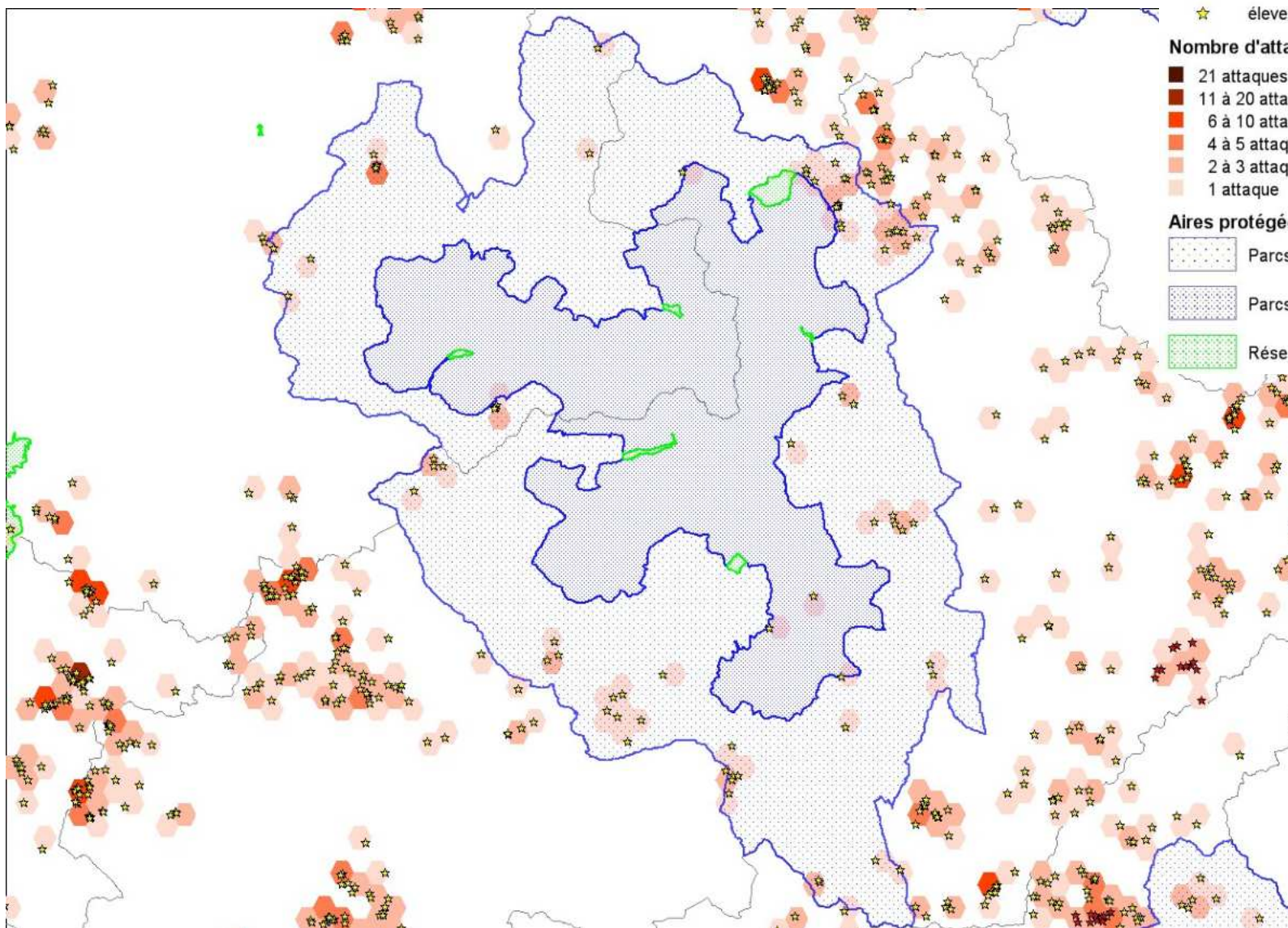
- ★ éleveurs avec plus de 10 attaques
- ☆ éleveurs avec moins de 10 attaques

Nombre d'attaques 2010-2012 :

- 21 attaques et plus
- 11 à 20 attaques
- 6 à 10 attaques
- 4 à 5 attaques
- 2 à 3 attaques
- 1 attaque

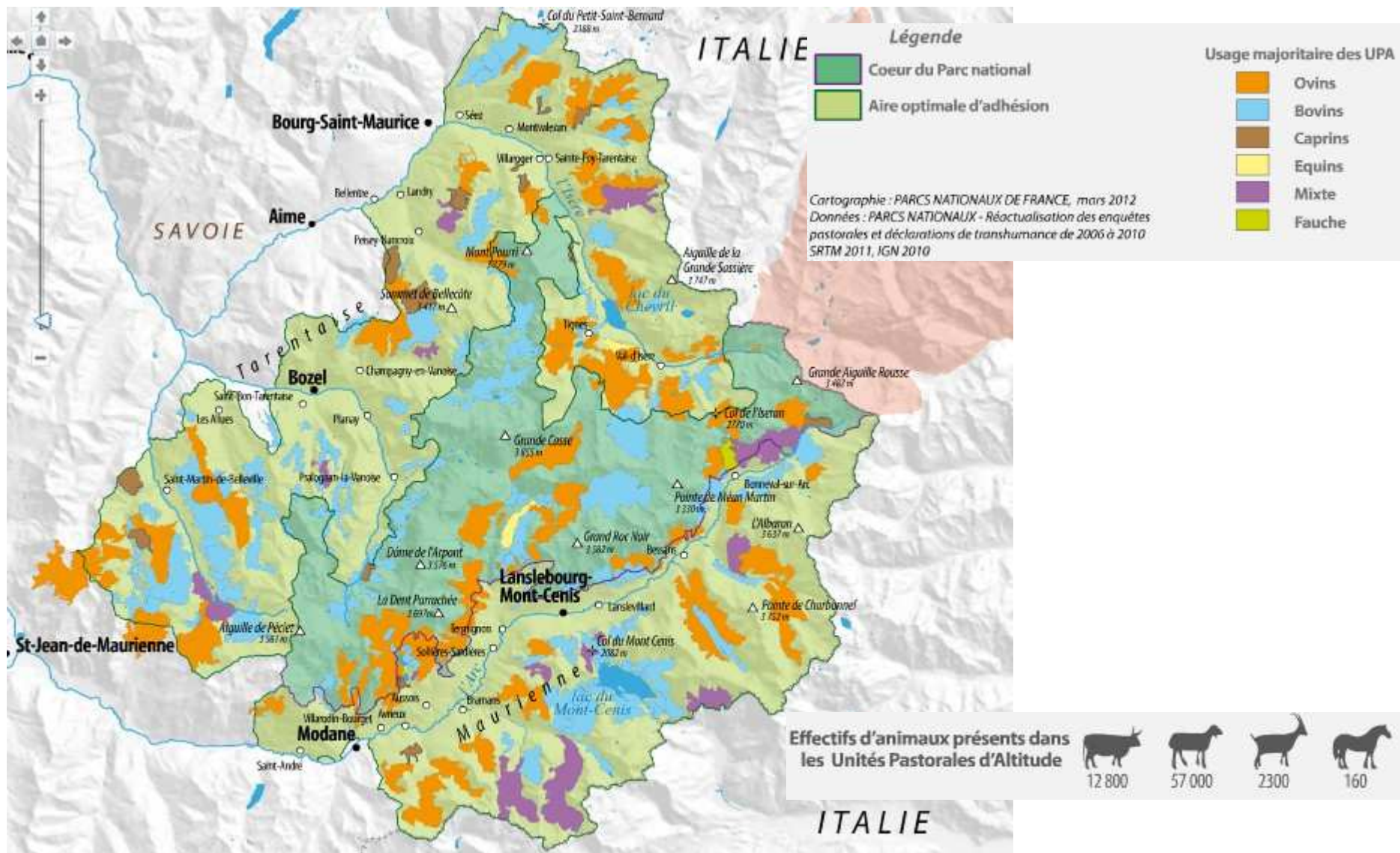
Aires protégées :

- ▨ Parcs nationaux : aires d'adhésion
- ▨ Parcs nationaux : zones de coeur
- ▨ Réserves naturelles nationales



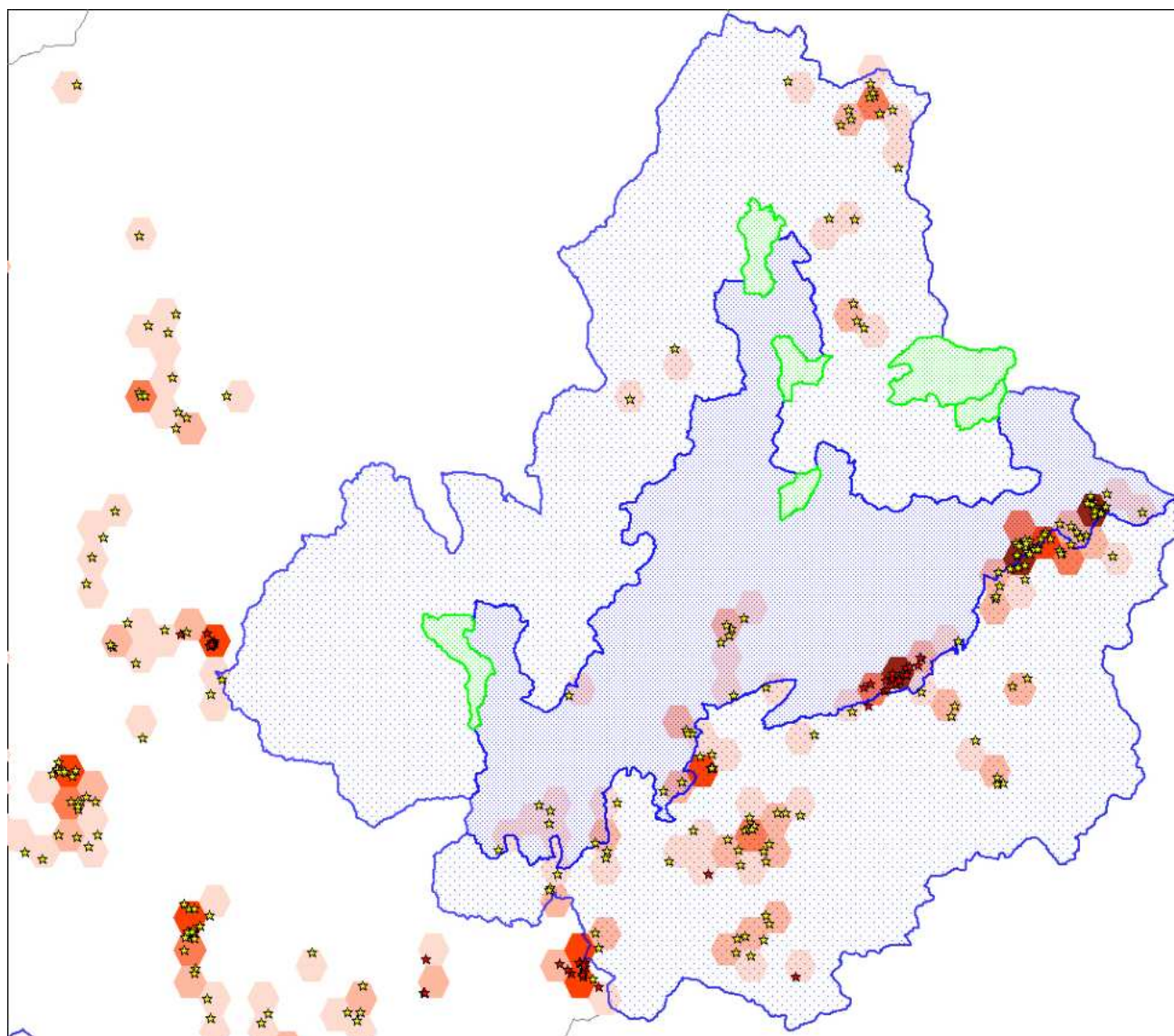


La Vanoise – Les unités pastorales d'altitude





La Vanoise – Localisation des attaques 2010-2012



Attaques indemnisées 2010-2012 :

- ★ éleveurs avec plus de 10 attaques
- ☆ éleveurs avec moins de 10 attaques

Nombre d'attaques 2010-2012 :

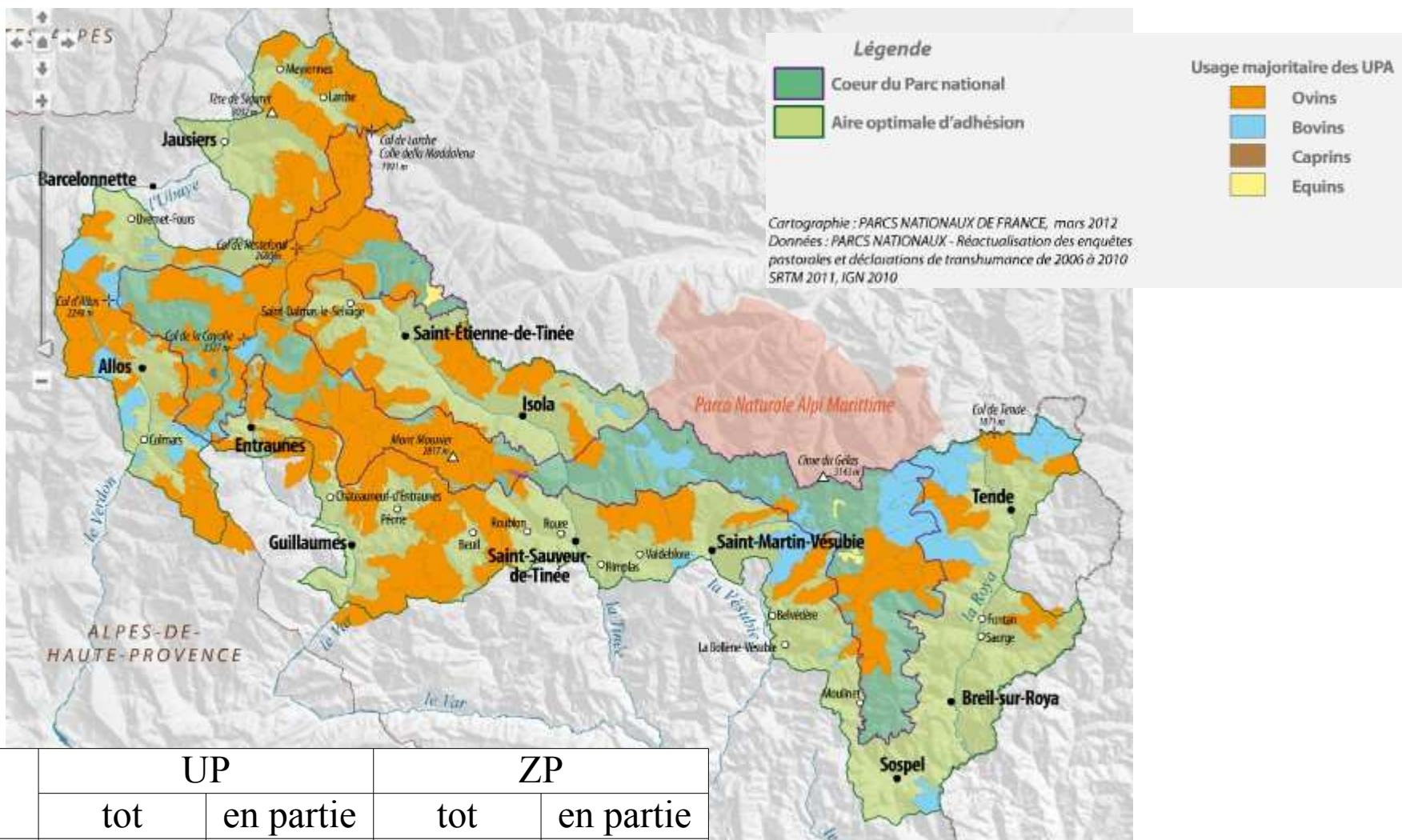
- 21 attaques et plus
- 11 à 20 attaques
- 6 à 10 attaques
- 4 à 5 attaques
- 2 à 3 attaques
- 1 attaque

Aires protégées :

- Parc nationaux : aires d'adhésion
- Parc nationaux : zones de coeur
- Réserves naturelles nationales

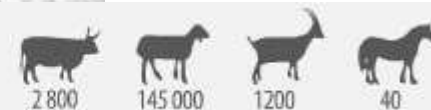


Le Mercantour – Les unités pastorales d'altitude



	UP		ZP	
	tot	en partie	tot	en partie
ZC	18	67	5	19
AA	32	110	64	37

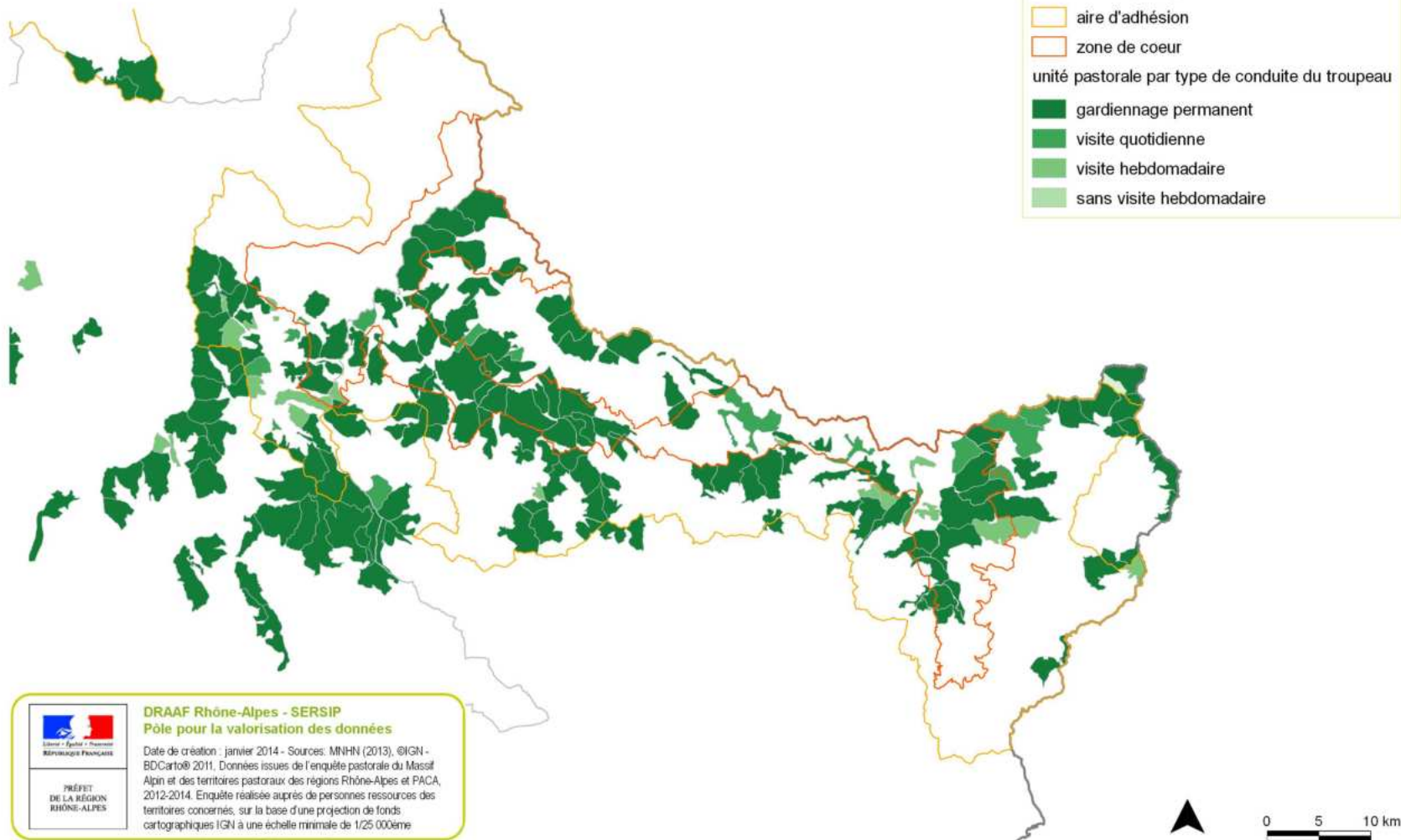
Effectifs d'animaux fréquentant les Unités Pastorales d'Altitude





Le Mercantour – Les unités pastorales d'altitude

UNITES PASTORALES PAR MODE DE CONDUITE DU TROUPEAU - Parc national du Mercantour



DRAAF Rhône-Alpes - SERSIP
Pôle pour la valorisation des données

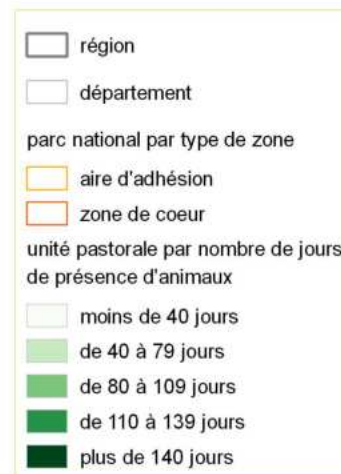
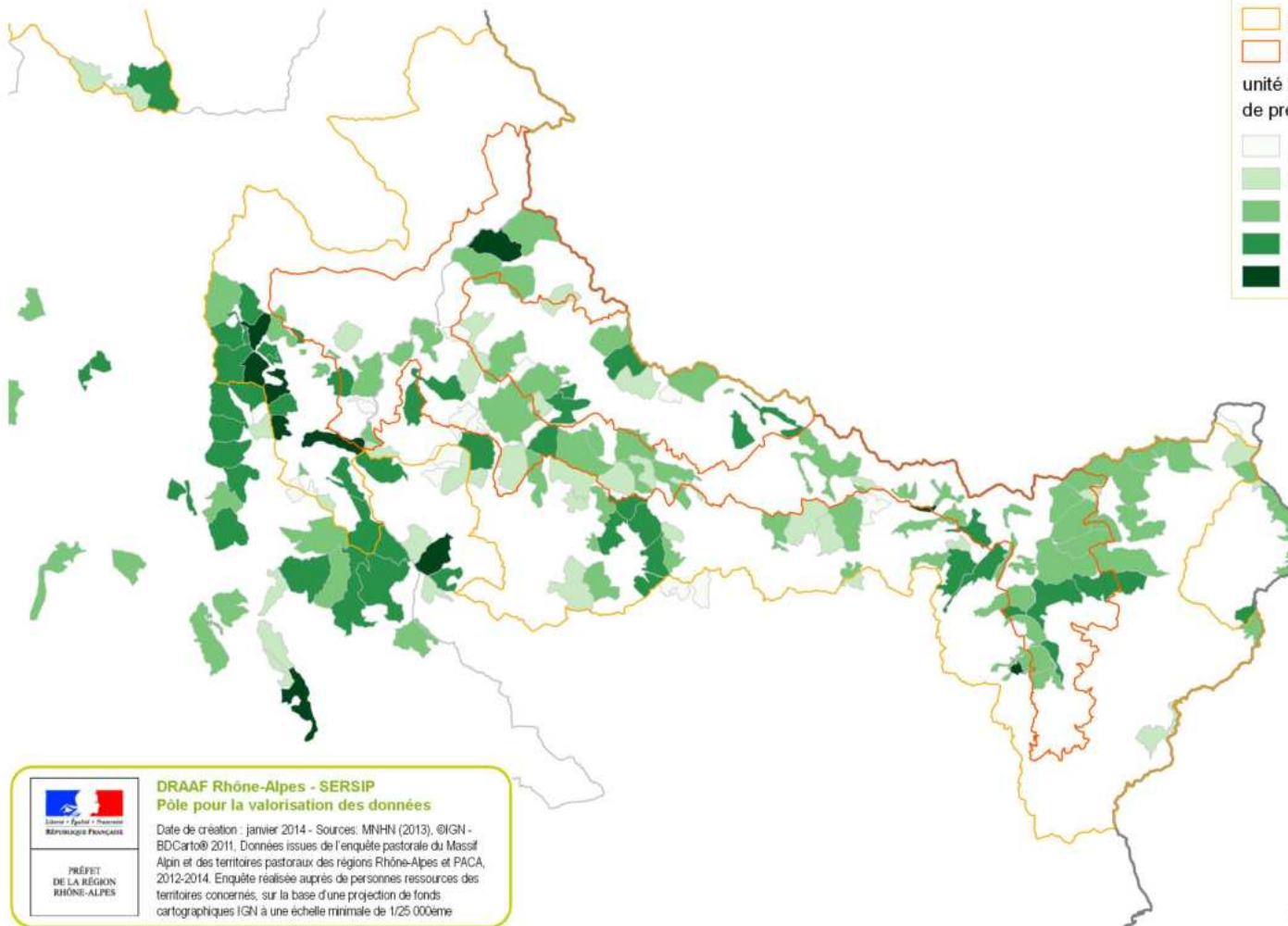
Date de création : janvier 2014 - Sources: MNHN (2013), ©IGN - BDCarto® 2011. Données issues de l'enquête pastorale du Massif Alpin et des territoires pastoraux des régions Rhône-Alpes et PACA, 2012-2014. Enquête réalisée auprès de personnes ressources des territoires concernés, sur la base d'une projection de fonds cartographiques IGN à une échelle minimale de 1/25 000ème

PRÉFET
DE LA RÉGION
RHÔNE-ALPES



Le Mercantour – Durée de présence des troupeaux en UP

UNITES PASTORALES PAR CLASSES DE NOMBRE DE JOURS DE PRESENCE D'ANIMAUX - Parc national du Mercantour



DRAAF Rhône-Alpes - SERSIP
Pôle pour la valorisation des données

Date de création : janvier 2014 - Sources: MNHN (2013), ©IGN - BDCartho® 2011. Données issues de l'enquête pastorale du Massif Alpin et des territoires pastoraux des régions Rhône-Alpes et PACA, 2012-2014. Enquête réalisée auprès de personnes ressources des territoires concernés, sur la base d'une projection de fonds cartographiques IGN à une échelle minimale de 1/25 000ème

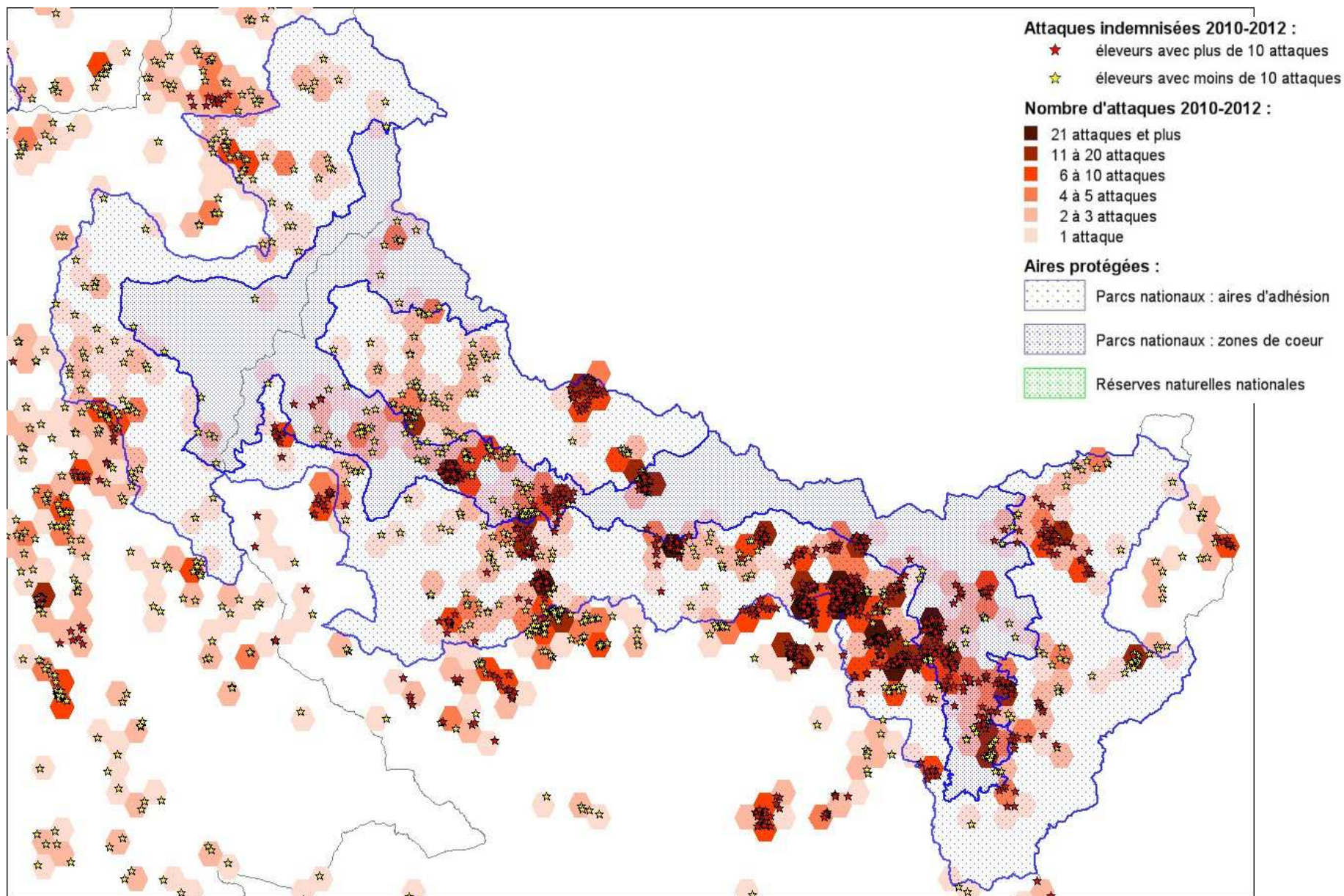
PRÉFET
DE LA RÉGION
RHÔNE-ALPES



0 5 10 km

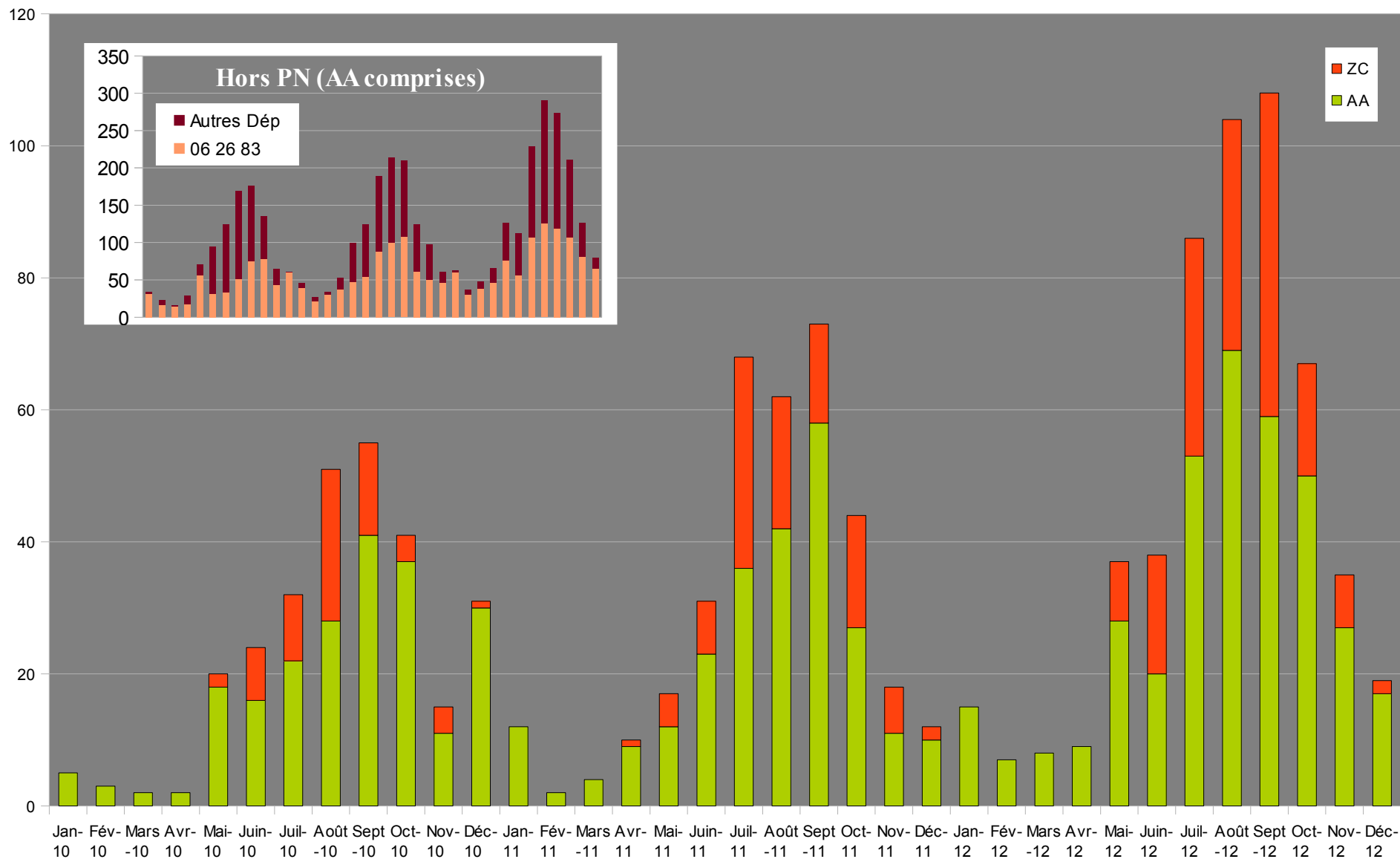


Le Mercantour – Localisation des attaques 2010-2012





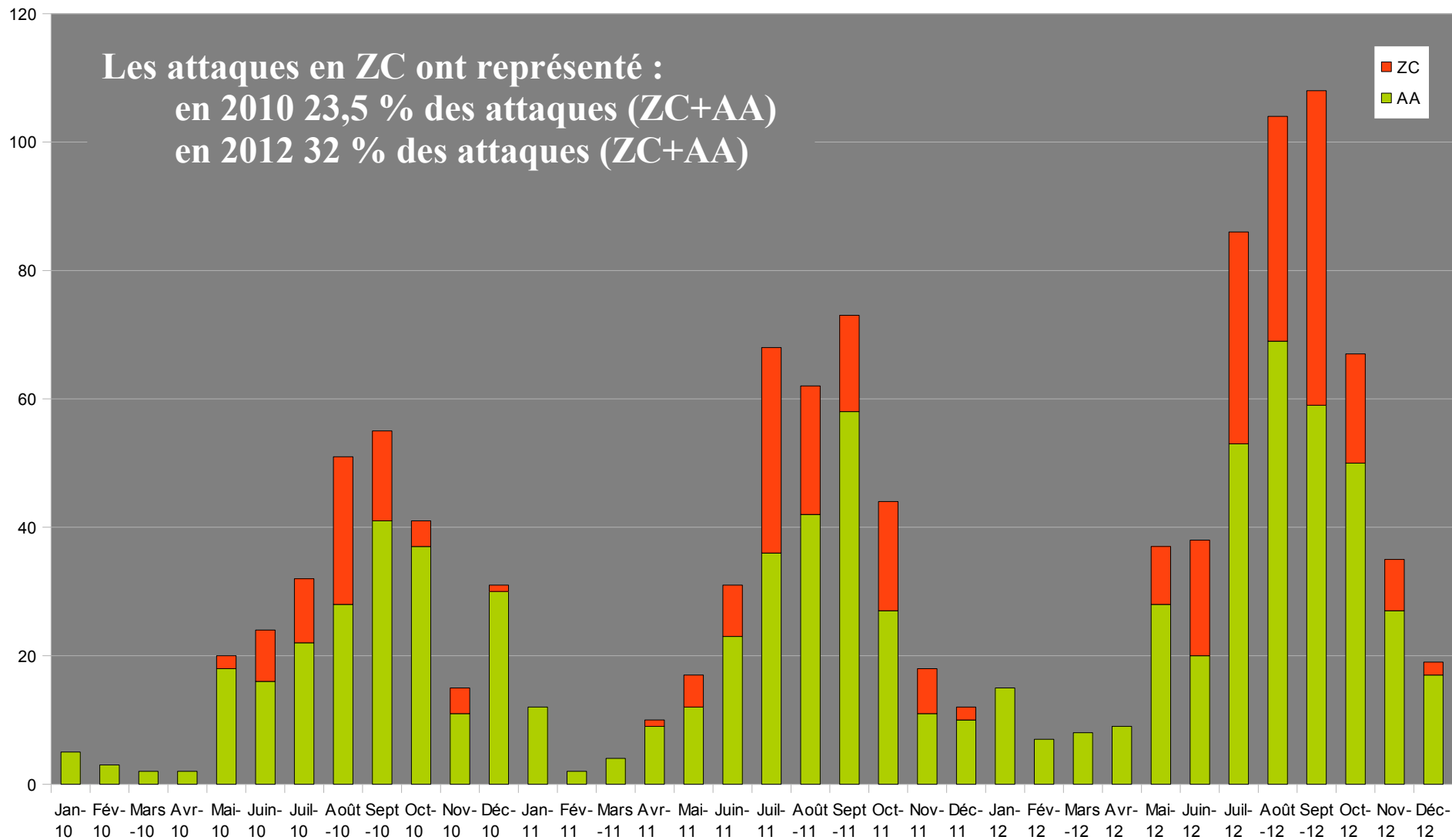
Le Mercantour – Répartition des attaques





Le Mercantour – Répartition des attaques

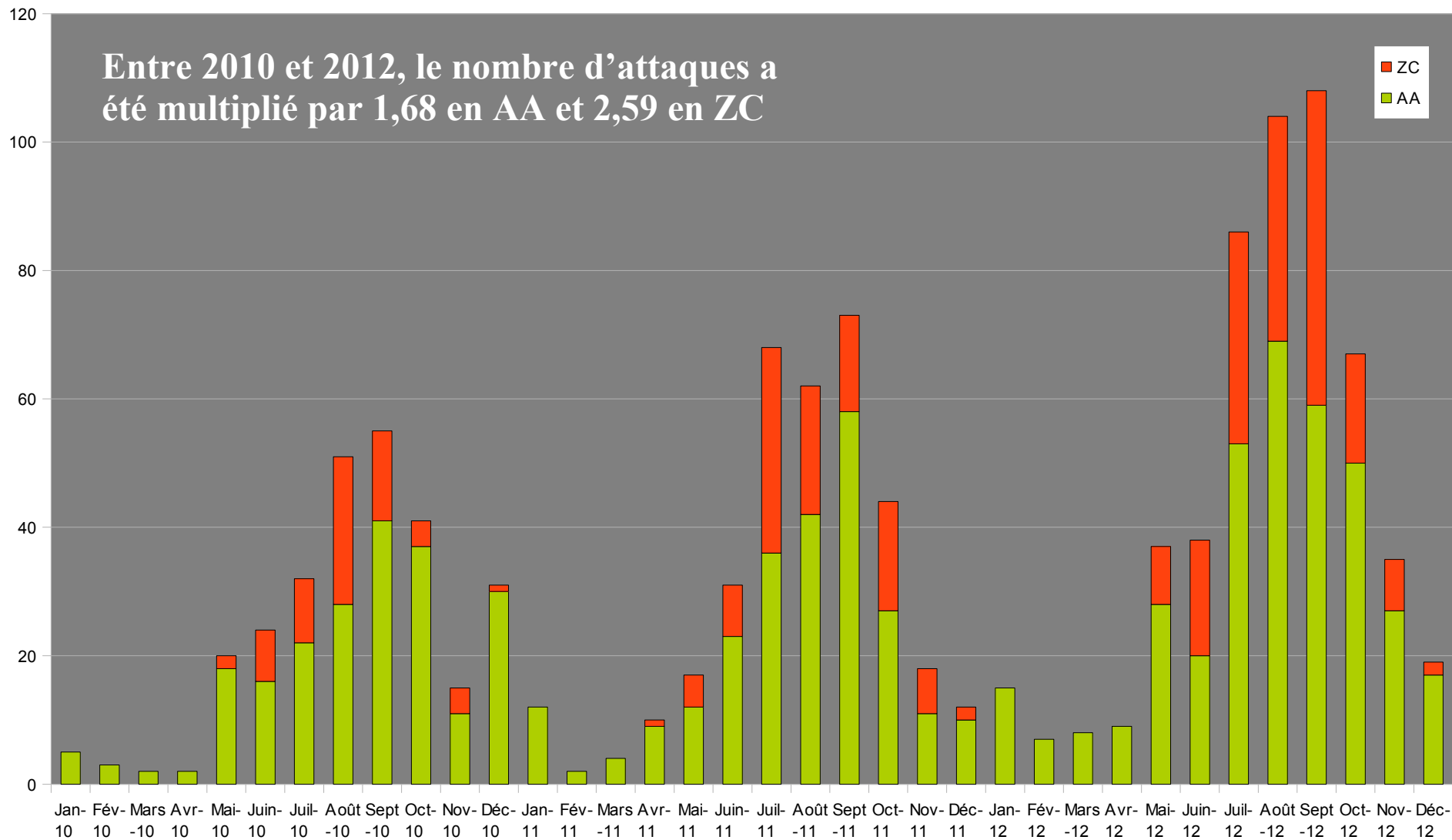
Les attaques en ZC ont représenté :
en 2010 23,5 % des attaques (ZC+AA)
en 2012 32 % des attaques (ZC+AA)





Le Mercantour – Répartition des attaques

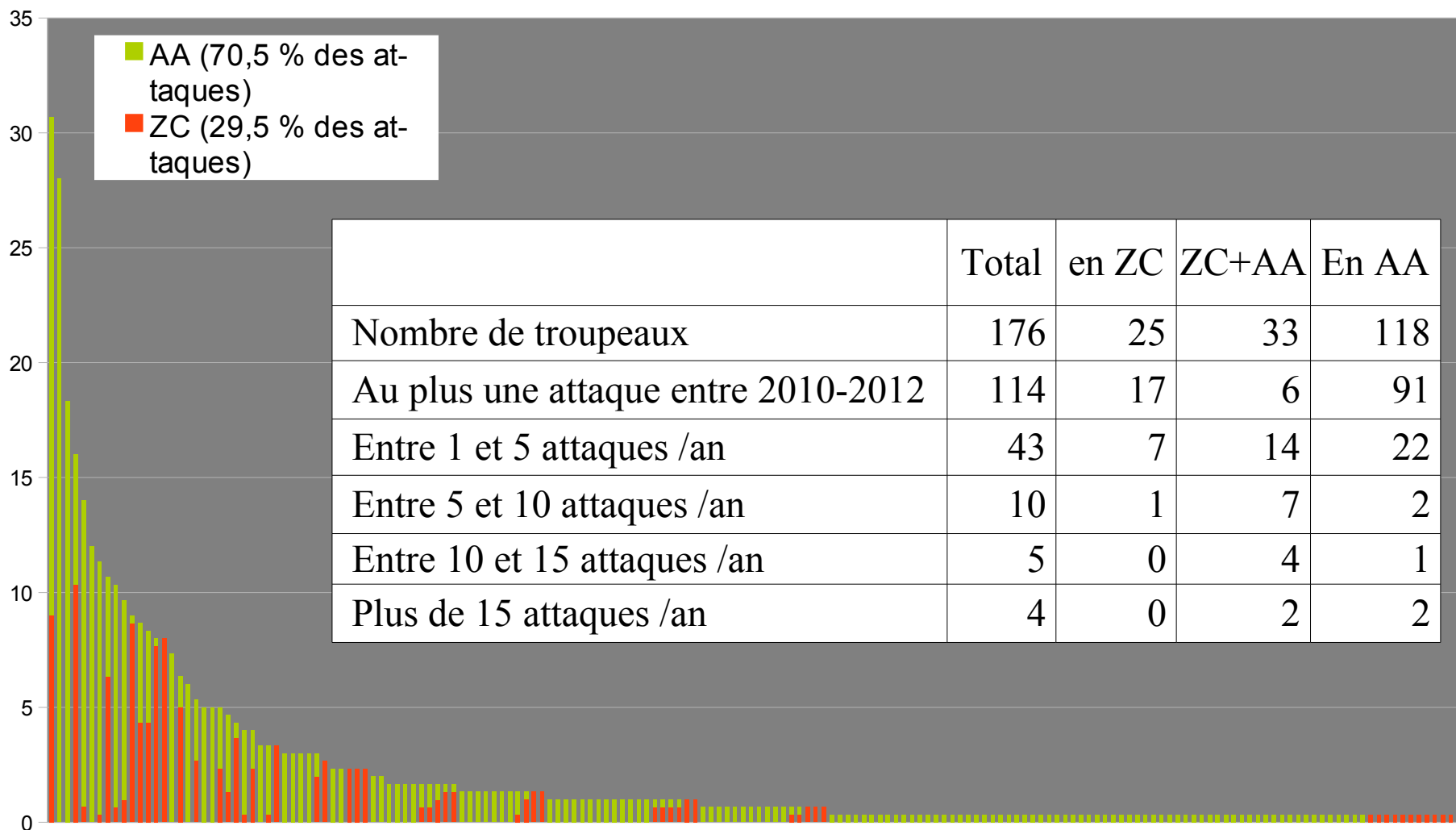
Entre 2010 et 2012, le nombre d'attaques a été multiplié par 1,68 en AA et 2,59 en ZC





Le Mercantour

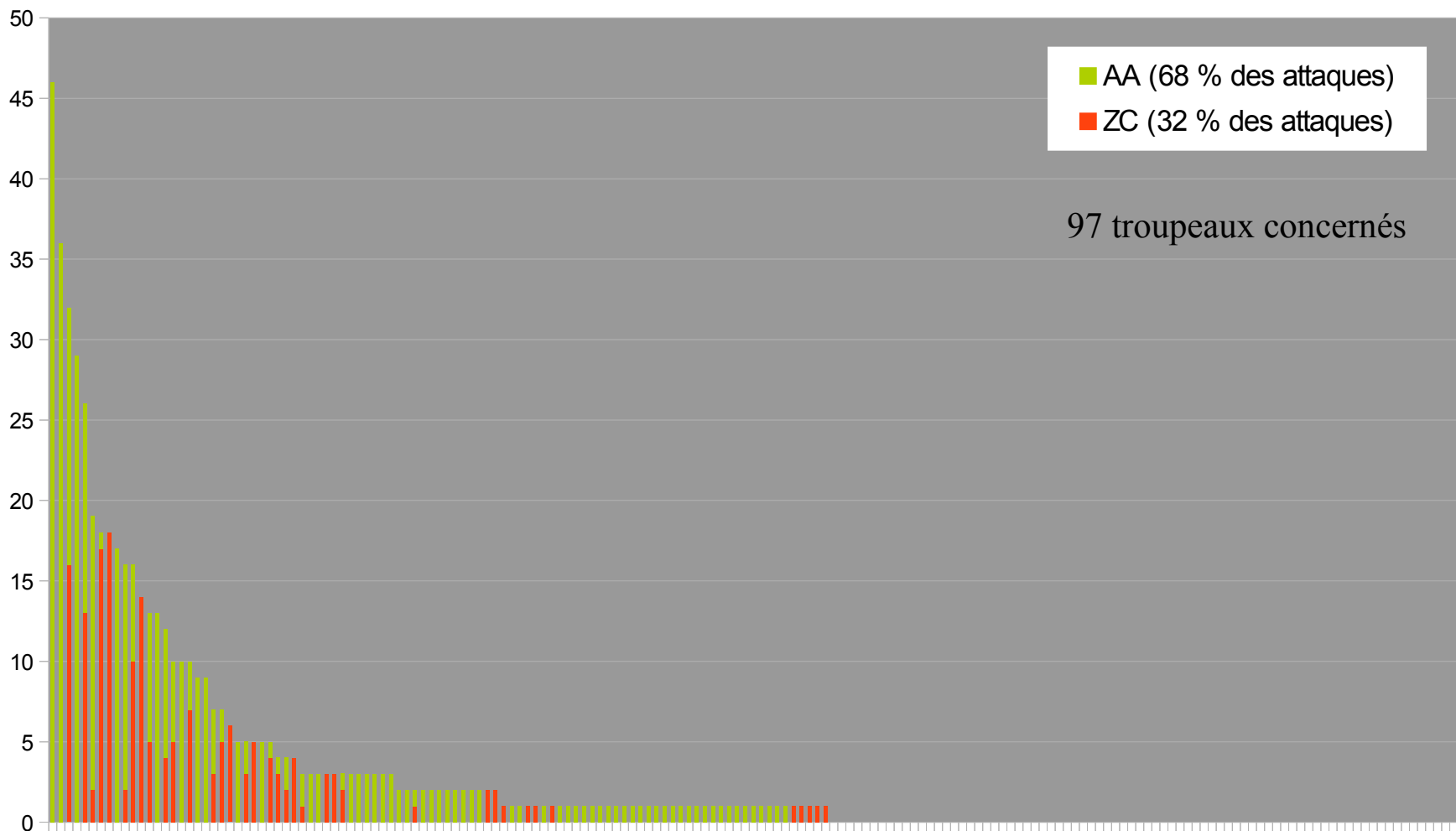
Moyenne annuelle du nombre d'attaques par troupeau entre 2010 -2012





Le Mercantour

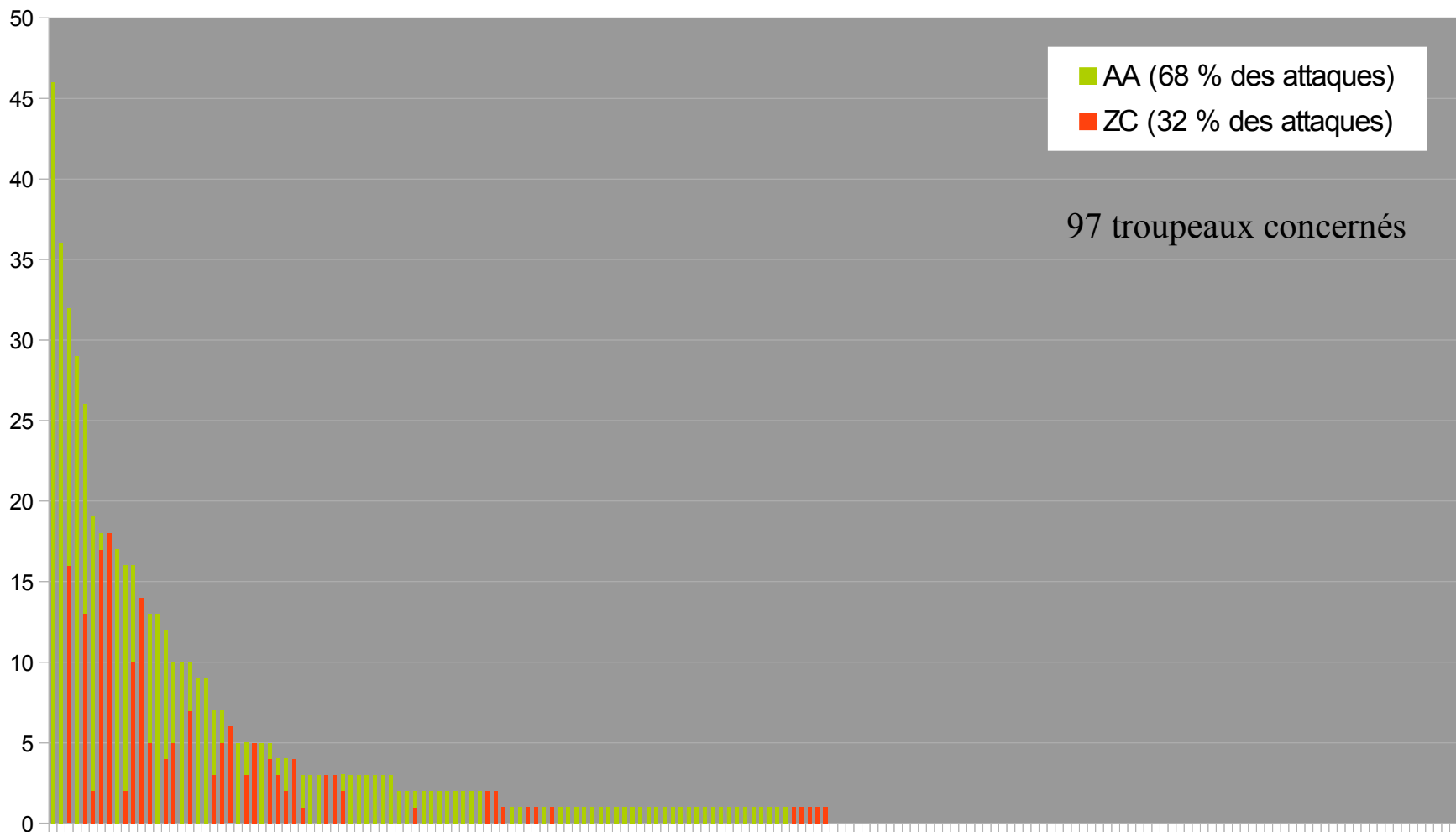
Nombre d'attaques par éleveur - 2012





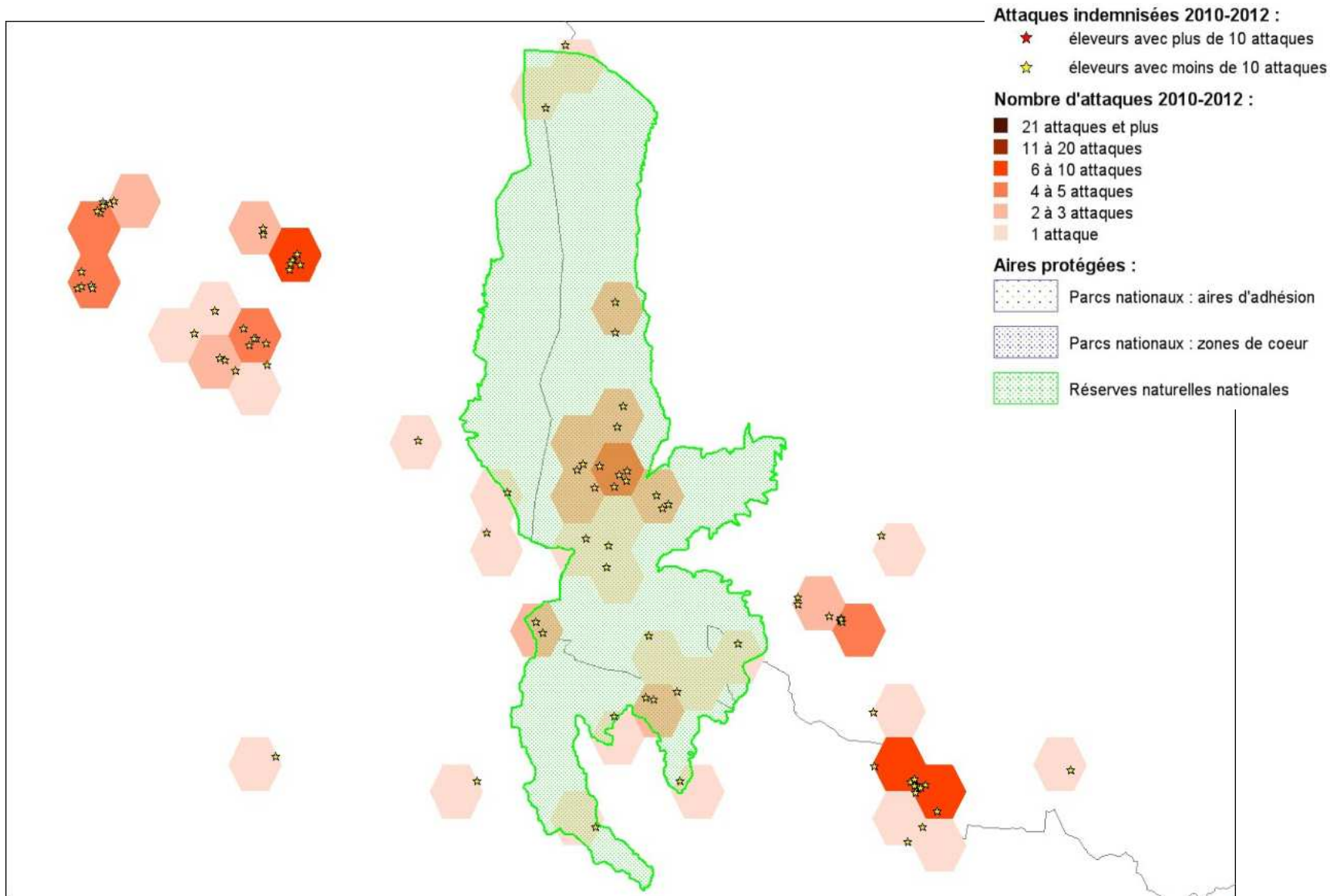
Le Mercantour

Nombre d'attaques par éleveur - 2012





La Réserve Nationale des Hauts Plateaux du Vercors



Merci pour votre attention

