



## Milieu Montagne

[Retour aux news](#)

.....

# Crash de l'A320 en montagne dans les Alpes de Haute-Provence

Par Cedric Larcher

Article saisi le Mercredi 25 Mars 2015

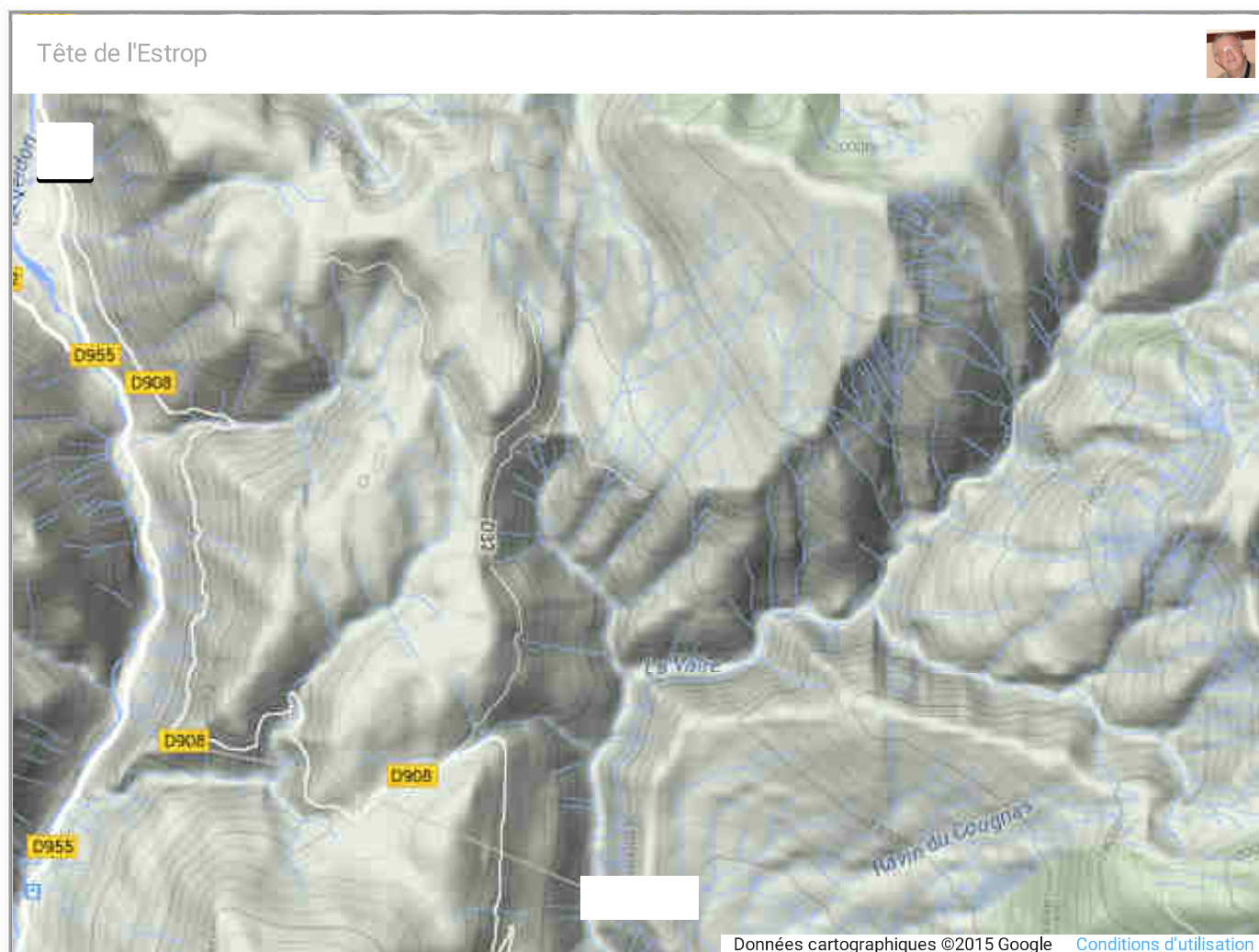
00:02



J'aime 42

**Il n'est pas dans nos habitudes d'évoquer ce type de drame. Mais aujourd'hui il se situe chez nous dans des montagnes que certains lecteurs connaissent bien.**

Le drame s'est produit sur la [commune de Prads-Haute-Bléone](#) dans les Alpes de Haute-Provence ; à priori dans le vallon de la Galèbre, une ravine comme en témoigne la photo ci-dessous, au pied de la [Tête de l'Estrop](#) (2 961 m) le plus haut sommet du massif des Trois-Évêchés. Carte IGN TOP25 3439ET – Seyne-Chabanon-Grand Puy.



Nous laisserons le soin à d'autres de commenter cette catastrophe tout en émettant des réserves sur certaines informations non vérifiées de la part de journalistes du type lieu enneigé, nécessité de raquettes ou de ski, falaise, etc... Nous sommes bien loin de ces descriptions dignes des fantasmes des « romantiques » du 19<sup>ème</sup> siècle dans leurs descriptions des Pyrénées.

## **Des lieux de toute beauté**

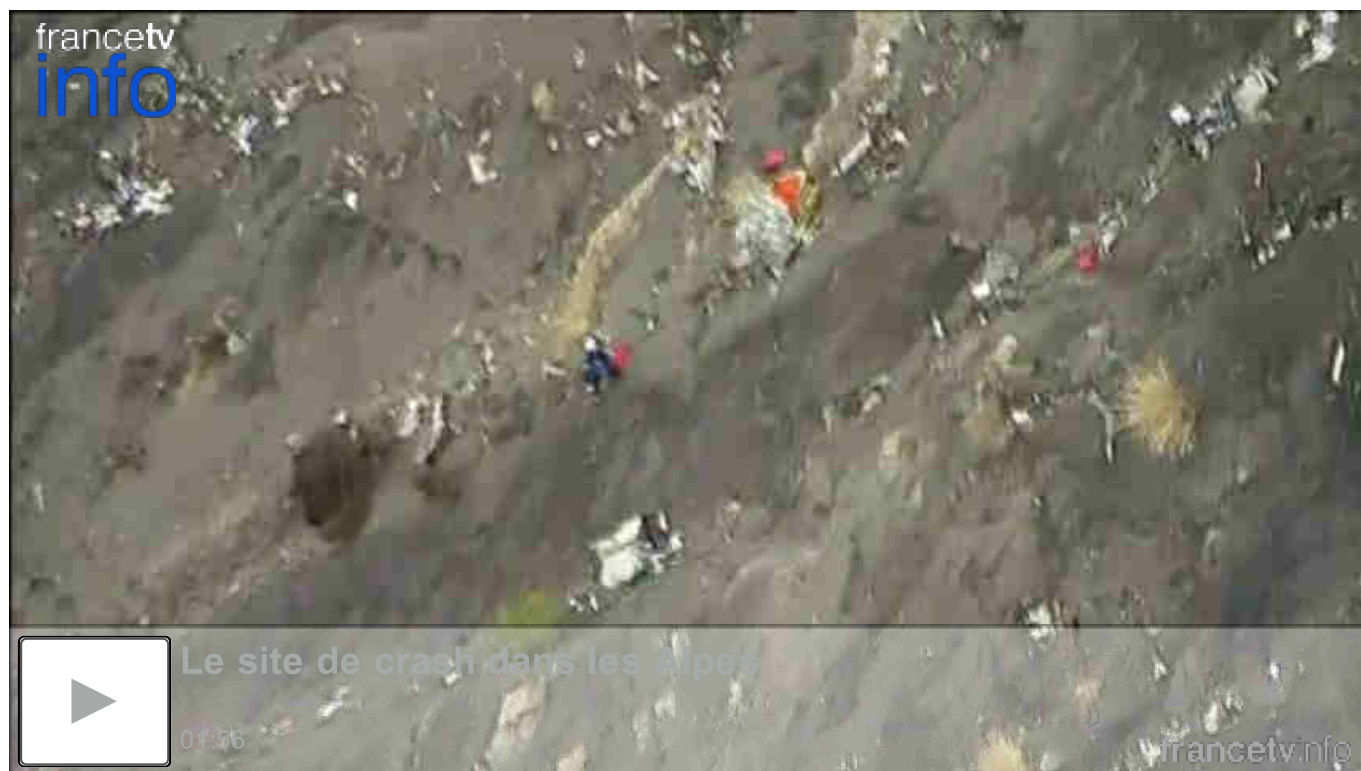
Nul doute que de nombreux pratiquants de la montagne connaissent les lieux. Leur beauté ne pourra pas nous faire oublier que 150 personnes y ont laissé la vie. Lieu de randonnée pour les uns et de descente de canyon pour les autres, le secteur est parcouru de sentiers et est loin d'être inaccessible pour ceux qui connaissent ou qui souhaitent découvrir.



Une petite route (D107), une piste pastorale, le hameau de Blégiers attaché à la commune de Prads, le refuge de l'Estrop, la cabane de Bélau, le vallon de Pousane.... Sont autant de lieux qui raisonnent aux oreilles des bergers et des randonneurs. 30 à 45mn de marche au-dessus de la piste et c'est le lieu d'un drame où la vie s'est arrêtée pour 148 adultes et deux bébés.

## **Changez de lieux de randonnée**

Pendant quelque temps, merci d'éviter de vous rendre sur ce secteur depuis La Javie et Prads afin de laisser les enquêteurs travailler dans les meilleures conditions possibles. Ne céder pas à la tentation morbide du voyeurisme et orientez vos randonnées vers d'autres lieux. Il sera toujours temps de venir dans quelques semaines reprendre possession des gîtes, refuges et sentiers de la vallée. Ils seront encore là pour vous accueillir. L'accès à la Tête de l'Estrop est possible depuis La Foux d'Allos



## En savoir plus....

- [EN DIRECT. Crash d'un avion A320](#)



Capture d'écran @France TV

### **Quelques activités de canyon dans le secteur**

- [Cascades de la Sèche, Affluent RD de Bussing](#)

- [Ravin de Bussing \(médián\)](#)