


# PARTOUT LA NATURE A BESOIN DE VOUS



**AGIR AVEC NOUS**  
GUIDE DES MISSIONS BÉNÉVOLES




alsace nature




FRANCE NATURE  
ENVIRONNEMENT

MEMBRE




**A**lsace Nature milite depuis 1965 pour la protection de la nature en Alsace. Fédération régionale, elle réunit le savoir et les compétences d'un réseau associatif composé de plus de 100 structures et 2000 membres individuels. **Soutenir Alsace Nature, c'est appuyer cette action et donner plus de légitimité aux associations de protection de l'environnement pour se faire entendre et diffuser leur message.** Chaque voix compte : plus nous serons nombreux et plus nous aurons de poids dans les débats.



#### *Siège de Strasbourg*

8 rue Adèle Riton  
67000 Strasbourg

 03 88 37 07 58

 [siegeregion@alsacenature.org](mailto:siegeregion@alsacenature.org)

 [actus.alsacenature.org](http://actus.alsacenature.org)

#### *Bureau de Mulhouse*

1 rue de Thann  
68200 Mulhouse

 03 89 42 12 35



Rédaction : France Nature Environnement et Alsace Nature  
Conception : Matthieu Nivresse - [www.mnivresse.com](http://www.mnivresse.com)  
Impression : I.VO.F - 7 rue Michel Baltzer - 67100 Strasbourg - 2016



**V**ous avez envie d'être actif dans une association de protection de l'environnement ? Alsace Nature, c'est avant tout une implication bénévole. Des citoyens, donnant de leur temps, de leurs savoir et savoir-faire au sein d'une grande famille démocratique et solidaire, préoccupés par les atteintes faites à l'environnement. Découvrez au fil de ces pages comment agir avec nous, selon vos envies, vos disponibilités et vos talents !

N'hésitez pas à nous contacter ou à nous rendre visite dans nos locaux de Strasbourg et Mulhouse.

**VOUS SOUHAITEZ  
VOUS IMPLIQUER ?**

**OUI, MAIS  
PONCTUELLEMENT**

**ET MOI  
PLUS  
SOUVENT**

**À CHACUN DE  
TROUVER SA  
FORMULE !**

**SUR LE TERRAIN** p.4  
**DE CHEZ VOUS** p.12  
**DANS NOS LOCAUX** p.16



**S'IMPLIQUER**

**SUR LE TERRAIN**

## RENCONTREZ VOTRE GROUPE LOCAL

**L**e groupe local, c'est Alsace Nature près de chez vous ! Dans chaque secteur géographique (communauté de communes), un groupe de membres et d'associations locales se réunit plusieurs fois par an. Evénements festifs, manifestations pédagogiques grand public, suivis de dossiers... **c'est dans votre groupe local que se nouent les premiers liens avec l'association.** C'est à travers votre groupe local que vous pourrez réaliser les actions qui vous sont proposées dans les pages qui suivent.



Un à plusieurs jours par an,  
le soir ou le week-end.



Coordination bas-rhinoise :  
**François Lardinois**  
03 88 37 55 45  
contact67@alsacenature.org

Coordination haut-rhinoise :  
**Stéphanie Vingert**  
03 89 42 12 35  
coordinatrice68@alsacenature.org



# DEVENEZ ÉCOVOLONTAIRE

**N**ettoyage de rivières, construction de gîtes pour les espèces menacées, chantier de destruction de plantes invasives, renaturation de milieux, creusement de mares, distribution de tracts informatifs... Alsace Nature et ses associations fédérées organisent des actions d'écovolontariat, allant de quelques heures à plusieurs jour, en fonction de la mission à accomplir. **En étant directement sur le terrain, vous contribuez de manière concrète aux actions de protection de la nature.** Et ce sont autant d'occasions de rencontres et de partage avec d'autres bénévoles !



Un à plusieurs jours par an,  
les week-end.



**Marie Kneib**  
03 88 37 55 40

[coordinationregionale@alsacenature.org](mailto:coordinationregionale@alsacenature.org)





## ANIMEZ OU PARTICIPEZ À UNE SORTIE NATURE

**P**artez à la découverte des écosystèmes, de la faune et de la flore, plongez dans cette nature alsacienne que nous aimons tant et partagez avec nous, entre vous, ce désir de la voir préservée.

**Venez partager vos connaissances, votre savoir-observer, et votre passion en proposant des sorties guidées.** Il n'est pas nécessaire d'être animateur professionnel pour communiquer son attrait pour un milieu, une espèce... mais si vous souhaitez vous initier ou vous perfectionner, Alsace Nature dispense une formation de guides naturalistes (20 week-end de formation répartis sur 2 ans).



Un à plusieurs jours par an,  
les week-ends.



**Arnaud Redoutey**

03 88 37 55 44

[communication@alsacenature.org](mailto:communication@alsacenature.org)





## ANIMEZ UN STAND

**P**our faire connaître notre association, nos positions ou pour rencontrer des sympathisants, nous participons à plusieurs événements tout au long de l'année : Foire Ecobio de Colmar, Forum des associations, autres événements locaux des communes alsaciennes... Vous pouvez nous aider à animer notre stand et aller à la rencontre du public. **Nul besoin d'être un expert de l'environnement, il suffit d'avoir envie de partager vos préoccupations pour la nature.**

Une petite formation pour approfondir vos connaissances sur Alsace Nature vous aidera à réaliser cette mission.

En amont, toutes les bonnes volontés sont les bienvenues pour préparer, voire même concevoir le stand, si vous êtes bricoleur ou créatif.



Quelques heures à plusieurs jours par an, le week-end.



**Laurence Cachera - Wintz**

03 88 37 55 42

[actu@alsacenature.org](mailto:actu@alsacenature.org)







## PARTICIPEZ AUX INVENTAIRES NATURALISTES

**A**lsace Nature, avec son réseau d'associations, réalise des inventaires de la faune et de la flore de la région. Grâce à la compilation et à l'analyse des informations recueillies selon un protocole fiable, nous étudions l'évolution des espèces, nous pouvons proposer des moyens de gestion ou de protection favorables et évaluer les politiques mises en œuvre.

**En participant aux inventaires naturalistes, vous contribuerez à l'une de nos principales missions : connaître et protéger la nature**, tout en développant vos connaissances dans une ambiance conviviale.



Plusieurs jours par an,  
souvent le week-end.



**Stéphane Giraud**

03 88 37 55 46

[directionregionale@alsacenature.org](mailto:directionregionale@alsacenature.org)



## **INVESTISSEZ-VOUS DANS LES RÉSEAUX**

**A**lsace Nature s'organise en réseaux thématiques régionaux. Les réseaux sont des lieux d'échange et de débat, où s'établissent les positionnements de l'association. **Ils viennent en appui des groupes locaux.** Vous pouvez vous investir dans ces réseaux en contribuant à leur animation, en donnant votre avis de « spécialiste » sur des questions précises ou simplement en suivant leur actualité. Parmi tous nos réseaux, il y en a forcément un qui vous intéresse : rendez-vous sur le site internet pour tous les découvrir !

Les bénévoles qui le souhaitent peuvent représenter Alsace Nature dans l'une des commissions où elle est invitée à siéger, pour défendre les positionnements élaborés dans ces réseaux.

Nature



Eau



Agriculture



Santé



Environnement

Déchets



Forêt



Quelques heures par mois.

**Marie Kneib**

03 88 37 55 40

[coordinationregionale@alsacnature.org](mailto:coordinationregionale@alsacnature.org)

## **PARTICIPEZ À LA VEILLE ÉCOLOGIQUE**

**T**émoin d'atteintes faites à la nature ? Remblais de zones humides, décharges sauvages... **Faites remonter ces informations** à votre pilote de groupe local ou votre coordinateur départemental, **et agissez au sein de votre groupe sur ces dossiers qui touchent votre environnement direct.**

Alsace Nature s'intéresse aussi aux enquêtes publiques et aux avis de l'autorité environnementale, afin d'agir en amont des projets néfastes. L'association recherche des volontaires pour réaliser leur relevé (journaux, affichage communal) ainsi que leur suivi.

Lorsque le droit de l'environnement est bafoué, ces missions peuvent aboutir à des procédures juridiques. Vous pouvez également rejoindre notre réseau de juristes.



Quelques heures par mois.



Coordination bas-rhinoise :

**François Lardinais**

03 88 37 55 45

[contact67@alsacenature.org](mailto:contact67@alsacenature.org)

Coordination haut-rhinoise :

**Stéphanie Vingert**

03 89 42 12 35

[coordinatrice68@alsacenature.org](mailto:coordinatrice68@alsacenature.org)



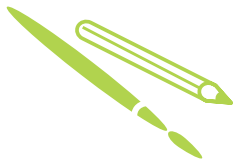
**S'IMPLIQUER**

**DE CHEZ VOUS**

## **PARTAGEZ VOS PHOTOS, VOS DESSINS ET VIDEOS**

**P**hotographe, vidéaste, ou illustrateur, amateur ou professionnel, partagez vos talents ! Vous pouvez mettre à disposition d'Alsace Nature vos réalisations : illustrations pour des tracts, photos de sorties nature, évènements, vidéos pour le site internet, reportages, interviews : alimentez la communication visuelle de l'association !

Alsace Nature a également le projet de constituer une grande photothèque d'images de nature, de milieux, d'espèces... Les bénévoles compétents dans la création et l'alimentation d'un tel outil de classement et d'archivage sont essentiels à la réalisation de ce projet.



**Arnaud Redoutey**

03 88 37 55 44

[communication@alsacenature.org](mailto:communication@alsacenature.org)



## ORGANISEZ DES ÉVÉNEMENTS

**S**orties nature, colloques, conférences, projections, débats, nous organisons souvent des manifestations à destination des scolaires, du grand public, des familles ou des interventions pour des groupes plus spécialisés. Proposez vos idées, communiquez autour de l'événement, ou donnez un coup de main logistique.

Vous pouvez également intervenir lors de ces événements en animant les débats, les tables rondes ou en participant à leur organisation (recherche d'un lieu, d'un intervenant...).



Très variable en fonction de la volonté.  
d'implication. Quelques jours par an en moyenne.



**Laurence Cachera - Wintz**

03 88 37 55 42  
[actu@alsacenature.org](mailto:actu@alsacenature.org)



## REJOIGNEZ LE GROUPE DE RÉDACTEURS

**A**lsace nature publie différents documents tout au long de l'année : la revue annuelle « Citoyen Nature », la lettre mensuelle d'information « Actu 's Blattel » et plus régulièrement des articles pour le site internet. **Nous recherchons des journalistes en herbe** pour participer à la rédaction de ces différents documents, mener des interviews, retranscrire l'ambiance d'événements, en un mot : faire vivre notre réseau !

Par ailleurs, les médias sont régulièrement le relais de nos actions. **Nous cherchons des volontaires pour tenir une revue de presse régulière.**



Variable en fonction de la publication.  
Une heure par semaine en moyenne.



**Laurence Cachera - Wintz**  
03 88 37 55 42  
[actu@alsacenature.org](mailto:actu@alsacenature.org)





**S'IMPLIQUER**

**DANS NOS LOCAUX**





## DONNEZ UN COUP DE POUCE À L'ÉQUIPE ADMINISTRATIVE

**P**lusieurs fois dans l'année, l'équipe administrative d'Alsace Nature, composée de bénévoles et de salariés, se réunit pour envoyer des documents à nos membres : le magazine Citoyen Nature, le guide Sorties Nature, la lettre d'information, les documents administratifs, mais également pour classer et archiver des courriers, remettre à jour la base de données, etc.

Vous pouvez la rejoindre et l'aider à accomplir l'une de ces différentes missions, indispensables au bon fonctionnement de l'association, dans une ambiance conviviale.



Ponctuellement ou régulièrement, en fonction de votre disponibilité : de quelques heures par an à quelques heures par semaine.



**Sophie Sinoquet**

03 88 37 07 58


[siegeregion@alsacenature.org](mailto:siegeregion@alsacenature.org)



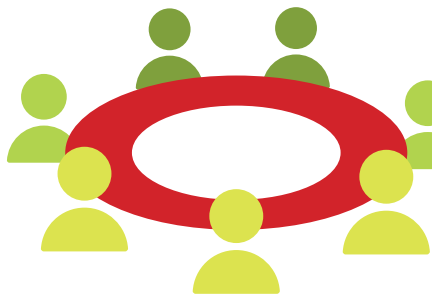
## **DEVENEZ ADMINISTRATEUR**

**A**lsace Nature est dirigée par un conseil d'administration composé de trente membres répartis en trois collèges : le collège des pilotes de groupes locaux, celui des associations fédérées et celui des individuels.

Le renouvellement des élus a lieu tous les deux ans en Assemblée Générale. C'est l'occasion de s'impliquer dans l'organisation, la stratégie et la politique de l'association.

 Quelques heures par semaine.

 **Stéphane Giraud**  
03 88 37 55 46  
[directionregionale@alsacenature.org](mailto:directionregionale@alsacenature.org)





## ET AUSSI

- Relayez les pétitions des associations,
- partagez sur vos réseaux les actus environnementales,
- accueillez les visiteurs et tenez la permanence du local,
- participez au recrutement de nouveaux adhérents,
- impliquez-vous au sein du mouvement interassociatif d'Alsace Nature et de France Nature Environnement.



## PARTOUT OÙ LA NATURE A BESOIN DE NOUS

Alsace Nature est membre de France Nature Environnement, la fédération française des associations de protection de la nature et de l'environnement. FNE est porte-parole d'un mouvement de 3000 associations, regroupées au sein d'une centaine d'organisations adhérentes, présentes sur tout le territoire français, en métropole et outre-mer.

**Retrouvez-nous sur [fne.asso.fr](http://fne.asso.fr), Facebook et sur Twitter @FNEasso.**



Le sort de la planète vous interpelle ?  
Vous souhaitez vous engager pour une grande cause ?  
Vous êtes sensible à la protection de la nature et de  
l'environnement ? Vous souhaitez vous former ou  
partager vos savoirs et savoir-faire ? Pour toutes ces  
raisons et bien d'autres, vous avez envie de vous  
investir au profit de la protection de la nature  
et de l'environnement.

**Découvrez comment agir aux côtés d'Alsace Nature,  
sur le terrain, dans nos locaux ou de chez vous,  
en fonction de vos centres d'intérêt et du temps  
dont vous disposez.**

**Retrouvez-nous sur [www.alsacenature.org](http://www.alsacenature.org),  
Facebook, Twitter, mais surtout sur le terrain et  
dans nos locaux strasbourgeois et mulhousiens !**